

# Dom w szafranie (N)

Dom jednorodzinny z poddaszem użytkowym  
6 pokoi, 1 kuchnia, 2 łazienki, spiżarka, kotłownia,  
pralnia, garderoby, pomieszczenie gospodarcze,  
piwnica

**powierzchnia domu:** 136,54 m<sup>2</sup>  
(bez piwnic)

**powierzchnia piwnic:** 63,19 m<sup>2</sup>

powierzchnia zabudowy: 108,52 m<sup>2</sup>

powierzchnia podłóg: 214,95 m<sup>2</sup>

kubatura: 909,20 m<sup>3</sup>

wysokość budynku: 9,03 m

powierzchnia dachu: 183,50 m<sup>2</sup>

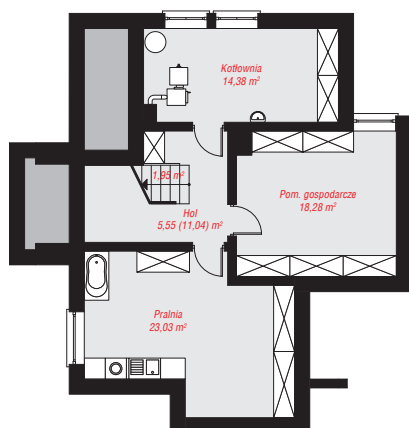
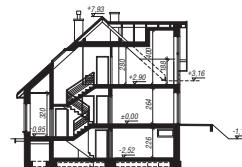
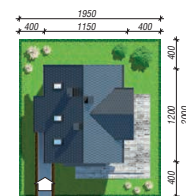
min. wymiary działki: 20,00 x 19,50 m

po adaptacji\*: 17,80 x 17,90 m

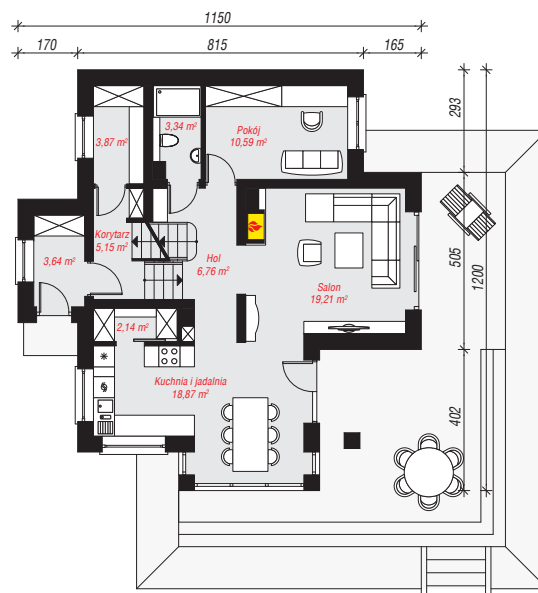
(Przeprojektowanie wejścia, likwidacja wykusza oraz okien  
na tylnej elewacji, doprojektowanie okien połączonych.)

## Technologia i konstrukcja

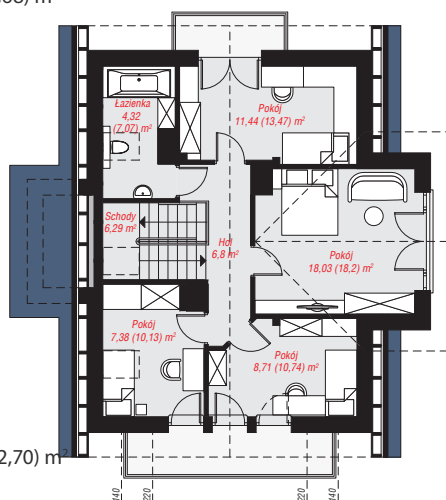
**ściany:** pustak ceramiczny Porotherm 25 cm, styropian Termo Organika 20 cm, tynk; **strop:** płyta żelbetowa;  
**ścianka kolankowa:** 112 cm; **dach:** dwuspadowy,  
nachylenie 42 st., więźba drewniana, dachówka  
ceramiczna, okno dachowe 3;  
**kocioł:** na paliwo stałe +  
alternatywnie gazowy



**PIWNICA:** 63,19 (68,68) m<sup>2</sup>



**PARTER:** 73,57 (0,00) m<sup>2</sup>



**PODDASZE:** 62,97 (72,70) m<sup>2</sup>



Do projektu możesz wprowadzić zmiany,  
na które wyrazimy bezpłatną zgodę.

Zobacz dostępne wersje projektu,  
wizualizacje wnętrz i zdjęcia z realizacji  
na [www.archon.pl](http://www.archon.pl)