

# Dom w żurawkach 2

Dom jednorodzinny z poddaszem użytkowym  
5 pokoi, 1 kuchnia, 2 łazienki, spiżarnia, kotłownia,  
pralnia, garderoby

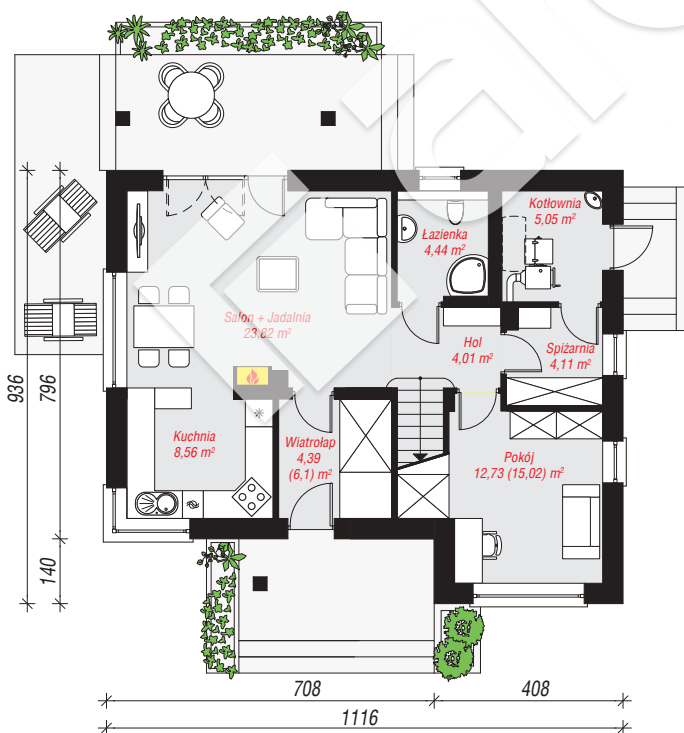
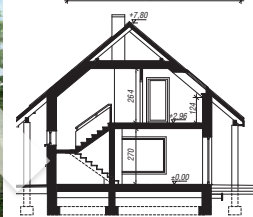
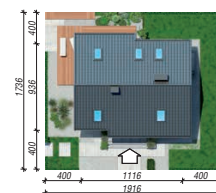
**powierzchnia domu:** 117,16 m<sup>2</sup>  
(bez kotłowni)

powierzchnia kotłowni: 5,05 m<sup>2</sup>  
powierzchnia zabudowy: 95,37 m<sup>2</sup>  
powierzchnia podłóg: 141,70 m<sup>2</sup>  
kubatura: 610,89 m<sup>3</sup>  
wysokość budynku: 8,27 m  
powierzchnia dachu: 173,30 m<sup>2</sup>

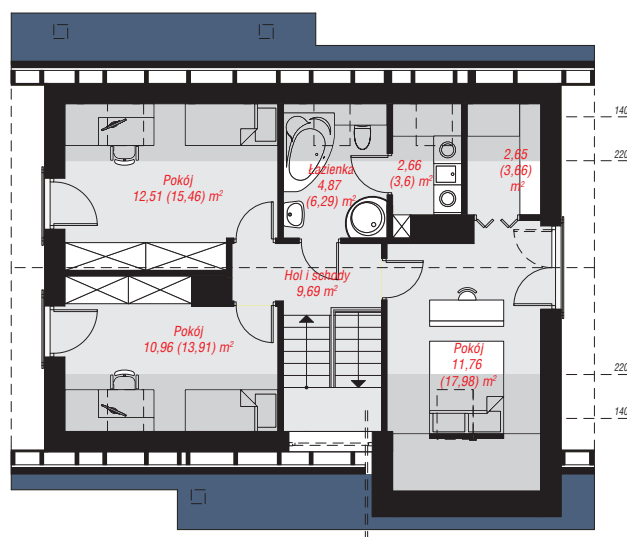
min. wymiary działki: 17,36 x 19,16 m  
po adaptacji\*: 19,16 x 13,46 m  
(Likwidacja okien na elewacji tylnej, wyrównanie elewacji frontowej.)

## Technologia i konstrukcja

**ściany:** bloczek z betonu komórkowego YTONG 24 cm, styropian Termo Organika 20 cm, tynk; **strop:** płyta żelbetowa; **ścianka kolankowa:** 124 cm; **dach:** dwuspadowy, nachylenie 40 st., więźba drewniana, dachówka ceramiczna, okno dachowe 4; **kocioł:** na paliwo stałe + alternatywnie gazowy



PARTER: 67,11 (71,11) m<sup>2</sup>



PODDASZE: 55,10 (70,59) m<sup>2</sup>



Do projektu możesz wprowadzić zmiany,  
na które wyrazimy bezpłatną zgodę.

Zobacz dostępne wersje projektu,  
wizualizacje wnętrz i zdjęcia z realizacji  
na [www.archon.pl](http://www.archon.pl)