

Dom w cytryńcach

Dom jednorodzinny z poddaszem użytkowym
4 pokoje, 1 kuchnia, 2 łazienki, spiżarka, kotłownia,
pralnia, garderoby, garaż

powierzchnia domu: 104,38 m²
(bez kotłowni, garażu)

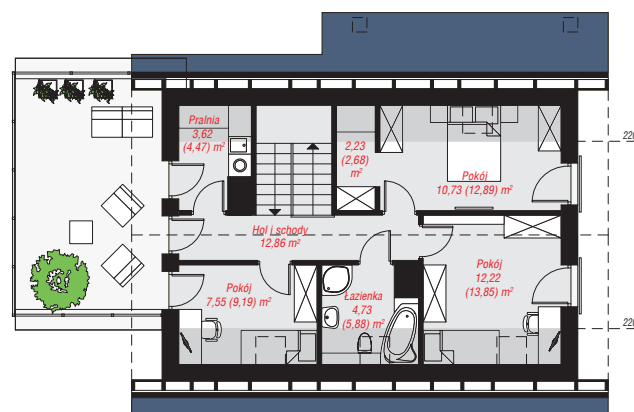
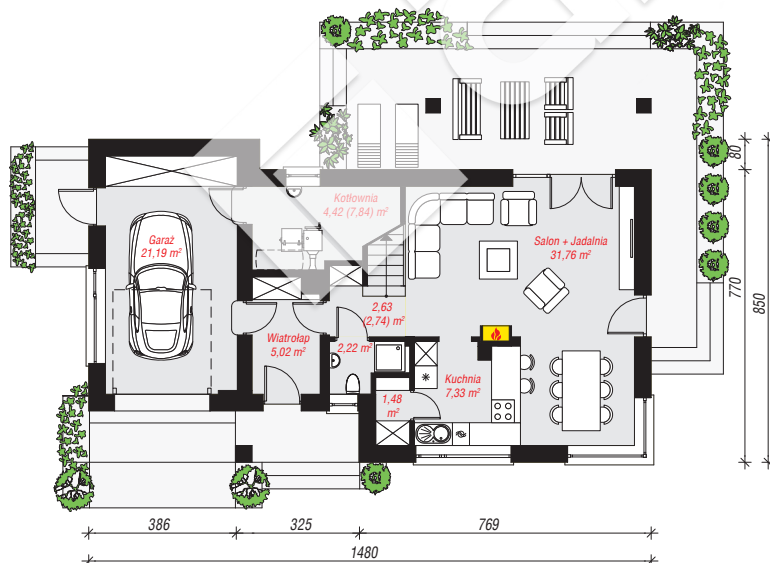
powierzchnia garażu: 21,19 m²
powierzchnia kotłowni: 4,42 m²

powierzchnia zabudowy: 113,29 m²
powierzchnia podłóg: 141,40 m²
kubatura: 692,05 m³
wysokość budynku: 8,32 m
powierzchnia dachu: 166,30 m²

min. wymiary działki: 15,70 x 22,80 m
po adaptacji*: 21,80 x 15,70 m
(Likwidacja otworów okiennych i drzwiowych w ścianie
bocznej garażu.)

Technologia i konstrukcja

ściany: pustak ceramiczny Porotherm 25 cm, styropian Termo Organika 20 cm, tynk; **strop:** gęstożebrowy Teriva; **ścianka kolankowa:** 141 cm; **dach:** dwuspadowy, nachylenie 40 st., więźba drewniana, dachówka ceramiczna, okno dachowe 4; **kocioł:** na paliwo stałe + alternatywnie gazowy



PARTER: 76,05 (79,58) m²

PODDASZE: 53,94 (61,82) m²



Do projektu możesz wprowadzić zmiany,
na które wyrazimy bezpłatną zgodę.

Zobacz dostępne wersje projektu,
wizualizacje wnętrz i zdjęcia z realizacji
na www.archon.pl