

# Dom w firletkach (G2) ver.2

Dom jednorodzinny z poddaszem użytkowym  
6 pokoi, 1 kuchnia, 2 łazienki, spiżarka, kotłownia,  
garderoby, garaż

**powierzchnia domu:** 169,32 m<sup>2</sup>  
(bez kotłowni, garażu)

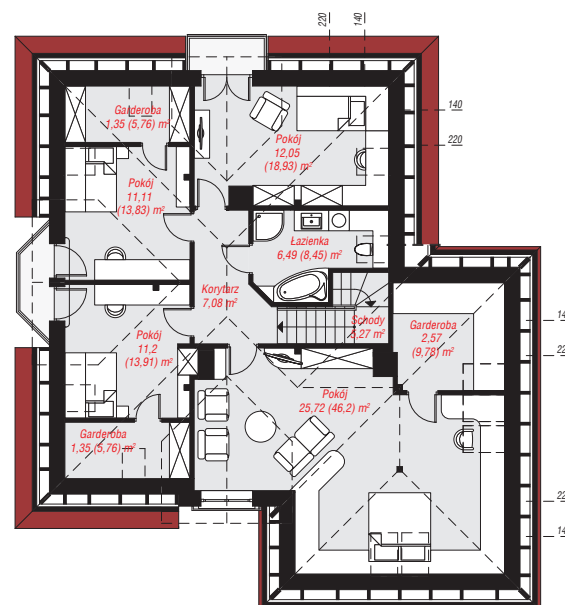
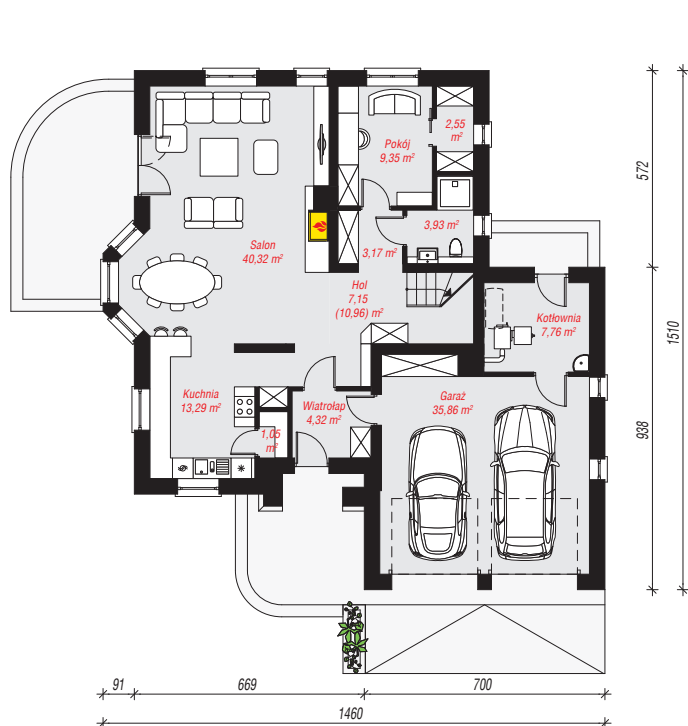
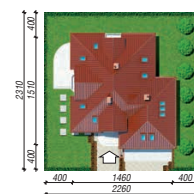
**powierzchnia garażu:** 35,86 m<sup>2</sup>  
**powierzchnia kotłowni:** 7,76 m<sup>2</sup>

powierzchnia zabudowy: 173,40 m<sup>2</sup>  
powierzchnia podłóg: 267,53 m<sup>2</sup>  
kubatura: 1 035,66 m<sup>3</sup>  
wysokość budynku: 8,34 m  
powierzchnia dachu: 278,10 m<sup>2</sup>

min. wymiary działki: 23,10 x 22,60 m  
po adaptacji\*: 20,69 x 23,10 m  
(Likwidacja wykusza i okien w ścianie bocznej garażu,  
modyfikacja okien dachowych.)

## Technologia i konstrukcja

**ściany:** pustak ceramiczny Porotherm 25 cm, styropian Termo Organika 20 cm, tynk; **strop:** płyta żelbetowa;  
**ścianka kolankowa:** 85 cm; **dach:** czterospadowy,  
nachylenie 38 st., więźba drewniana, dachówka ceramiczna; **kocioł:** na paliwo stałe + alternatywnie gazowy



Do projektu możesz wprowadzić zmiany,  
na które wyrazimy bezpłatną zgodę.

Zobacz dostępne wersje projektu,  
wizualizacje wnętrz i zdjęcia z realizacji  
na [www.archon.pl](http://www.archon.pl)