



Dom w lobeliach 3 ver.2

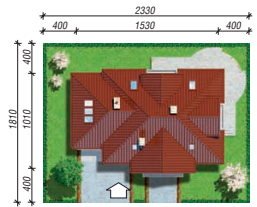
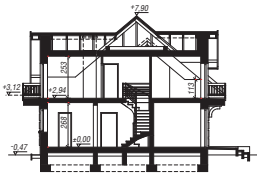
144,42 m² + kotłownia 4,65 m²
+ garaż 20,09 m²

Dom jednorodzinny
5 pokoi, kuchnia, spiżarnia, 2 łazienki, kotłownia, pralnia, garderoby

min. wymiary działki: 23,30 x 18,10 m
po adaptacji:* 22,30 x 18,10 m

*Likwidacja okna w garażu, modyfikacja okien dachowych na bocznej polaci.

powierzchnia podłóg: (201,41) m²
powierzchnia zabudowy: 134,90 m²
kubatura: 838,33 m³
wysokość budynku: 7,90 m
wysokość kondygnacji: 2,68 m



Dodatkowe informacje oraz zdjęcia z realizacji na www.archon.pl



elevacja wejściowa

elevacja boczna

elevacja ogrodowa

elevacja boczna

EP = 81 EU_{co} = 43 [kWh/(m²·rok)]

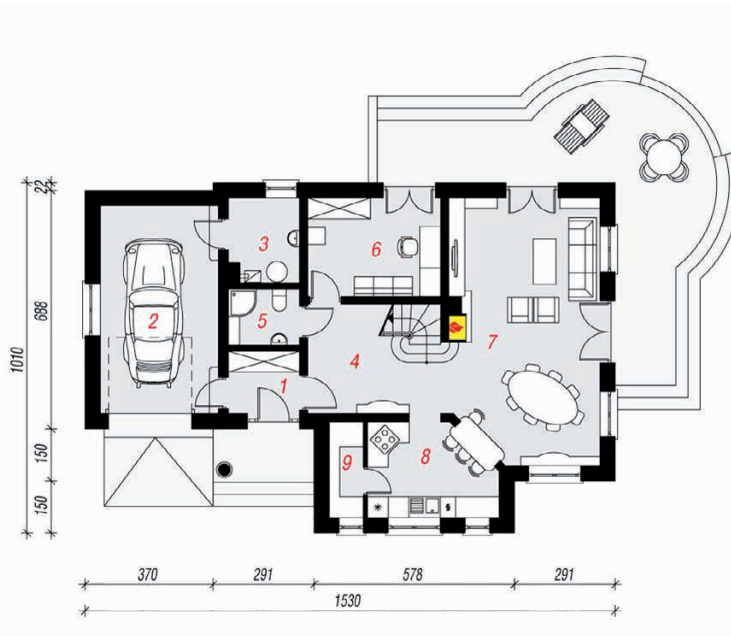
Technologia i konstrukcja

ściany zewn.: cegła wapienno-piękowska SILKA 24 cm + styropian Termo Organika 20 cm + tynk;
strop: płyta żelbetowa; **schody:** żelbetowe, zabiegowe; **dach:** czterospadowy, nachylenie 40 st., więźba drewniana, dachówka ceramiczna; **kocioł:** gazowy, możliwość zamiany na paliwo stałe po adaptacji; **brama garażowa:** HÖRMANN

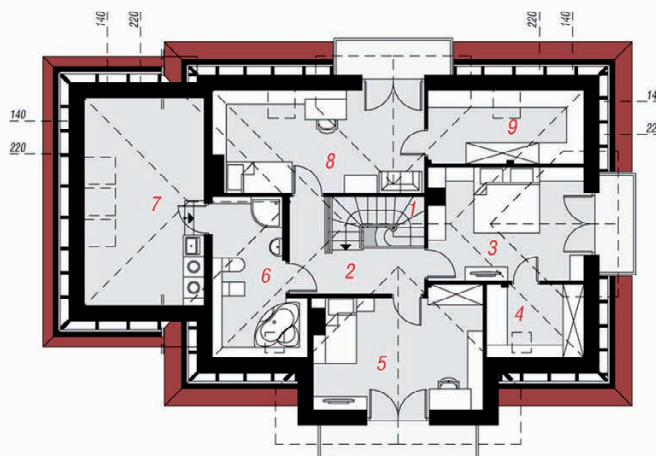
Do tego projektu możesz wprowadzić zmiany, na które wyrazimy bezpłatną zgodę. Więcej na www.archon.pl



PARTER



PODDASZE



Opis pomieszczeń:

Parter (m ²)	94,63	(97,03)
1. Wiatrołap	3,54	
2. Garaż	20,09	
3. Kotłownia	4,65	
4. Hol	8,83	(11,23)
5. Łazienka	3,20	
6. Pokój	10,57	
7. Salon + Jadalnia	31,96	
8. Kuchnia	9,23	
9. Spiżarnia	2,56	

Poddasze (m ²)	74,53	(104,38)
1. Schody	4,34	(4,34)
2. Hol	6,75	(6,75)
3. Pokój	13,60	(14,18)
4. Garderoba	2,78	(5,74)
5. Pokój	12,82	(15,83)
6. Łazienka	6,59	(10,47)
7. Pralnia	8,51	(20,38)
8. Pokój	13,80	(17,45)
9. Garderoba	5,34	(9,24)

Zobacz dostępne wersje oraz projekty dodatkowych instalacji do projektu na www.archon.pl