

Dom w rododendronach 5 (G2P) ver.2

Dom jednorodzinny z poddaszem użytkowym
6 pokoi, 1 kuchnia, 2 łazienki, kotłownia, pralnia,
garderoby, pomieszczenie gospodarcze, garaż,
piwnica

powierzchnia domu: 166,64 m²
(bez garażu, piwnic)

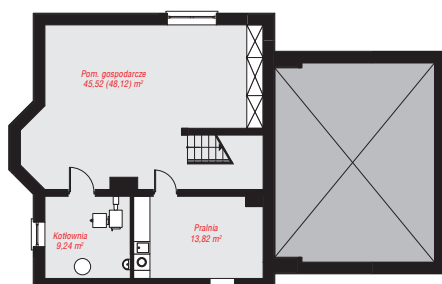
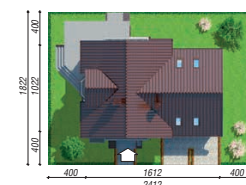
powierzchnia garażu: 38,28 m²
powierzchnia piwnic: 68,58 m²

powierzchnia zabudowy: 146,26 m²
powierzchnia podłóg: 296,40 m²
kubatura: 1 184,25 m³
wysokość budynku: 8,61 m
powierzchnia dachu: 246,90 m²

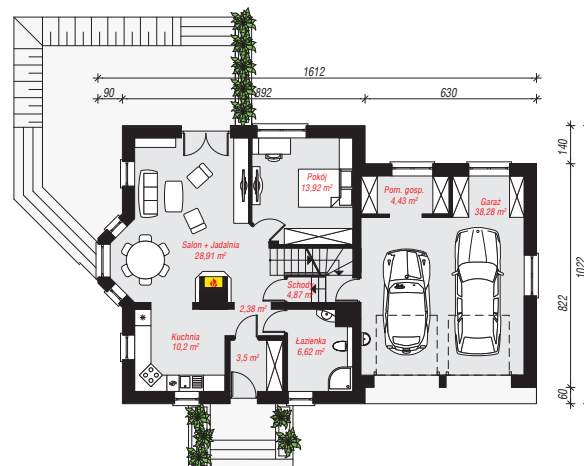
min. wymiary działki: 18,22 x 24,12 m
po adaptacji*: 22,22 x 18,22 m
(Likwidacja okna w garażu, likwidacja okna w pokoju nad garażem i zastąpienie go oknem połaciowym.)

Technologia i konstrukcja

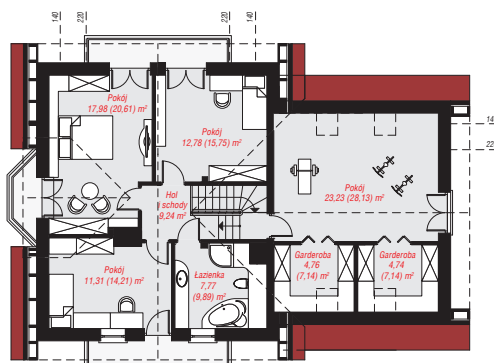
ściany: pustak ceramiczny Porotherm 25 cm, styropian Termo Organika 20 cm, tynk; **strop:** płyta żelbetowa;
ścianka kolankowa: 105 cm; **dach:** dwuspadowy, nachylenie 40 st., więźba drewniana, dachówka ceramiczna; **kocioł:** na paliwo stałe + alternatywnie gazowy



PIWNICA: 68,58 (71,18) m²



PARTER: 113,11 (0,00) m²



PODDASZE: 91,81 (112,11) m²



Do projektu możesz wprowadzić zmiany,
na które wyrazimy bezpłatną zgodę.

Zobacz dostępne wersje projektu,
wizualizacje wnętrz i zdjęcia z realizacji
na www.archon.pl