



Dom w tamaryszkach 2 (P) ver.2

131,72 m² + garaż 25,06 m²
+ piwnica 62,73 m²

Dom jednorodzinny
6 pokoi, kuchnia, spiżarnia, 2 łazienki, kotłownia,
pralnia, garderoby

min. wymiary działki: 20,92 x 18,52 m
po adaptacji:* 18,92 x 18,52 m

*Likwidacja wykusza, likwidacja okien w ścianie bocznej
garażu, doprojektowanie okien połacjowych.

powierzchnia podłóg: (236,40) m²
powierzchnia zabudowy: 117,15 m²
powierzchnia dachu: 200,80 m²
kubatura: 945,00 m³
wysokość budynku: 8,71 m
wysokość kondygnacji: 2,62 m



Dodatkowe informacje oraz zdjęcia z realizacji na www.archon.pl



elevacja wejściowa

elevacja boczna

elevacja ogrodowa

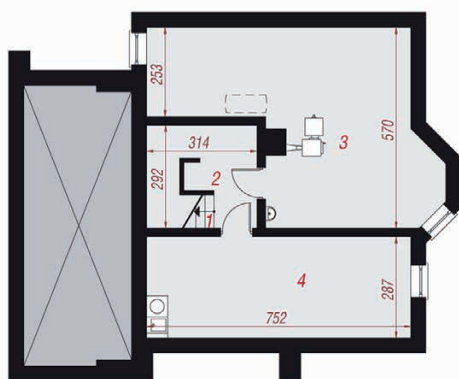
elevacja boczna

EP_(paliwo stałe) = 83 EP_(gaz) = 84 EP_(paliwo) = 25
EU_{CO} = 40 [kWh/(m²·rok)]

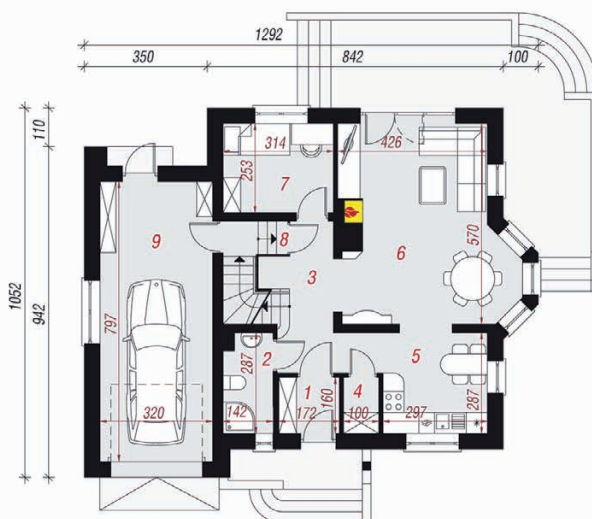
Technologia i konstrukcja

ściany zewn.: pustak ceramiczny Porotherm 25 cm + styropian Termo Organika 20 cm + tynk; strop: płyta żelbetowa; schody: żelbetowe, zabiegowe ze spocznikiem; dach: dwuspadowy, nachylenie 42 i 35 st.; kocioł: na paliwo stałe + alternatywnie gazowy; brama garażowa: HÖRMANN

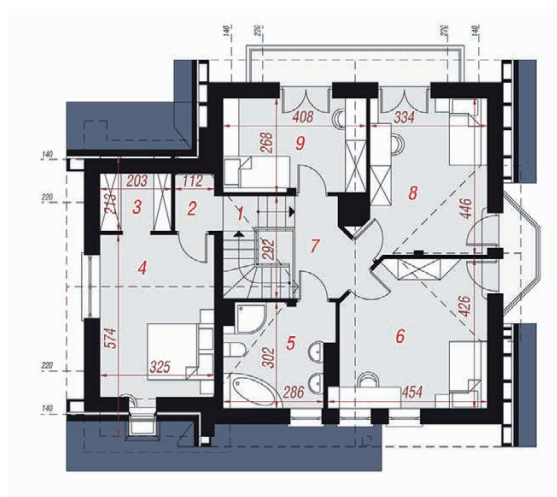
Do tego projektu możesz wprowadzić zmiany, na które wyrazimy bezpłatną zgodę. Więcej na www.archon.pl



PIWNICA



PARTER



PODDASZE

Opis pomieszczeń:

Piwnica (m ²)	62,73	(66,68)
1. Schody	2,72	(2,73)
2. Korytarz	5,68	(8,65)
3. Kotłownia	33,16	(33,72)
4. Pralnia	21,17	(21,58)
Parter (m ²)	84,55	
1. Wiatrołap	2,62	
2. Łazienka	3,73	
3. Hol	8,17	
4. Spiżarnia	1,50	
5. Kuchnia	8,50	
6. Salon	25,40	
7. Pokój	7,72	
8. Schody	1,85	
9. Garaż	25,06	
Poddasze (m ²)	72,23	(85,17)
1. Schody	4,73	(4,73)
2. Przedpokój	1,52	(2,26)
3. Garderoba	2,74	(4,10)
4. Pokój	14,23	(18,30)
5. Łazienka	7,45	(8,74)
6. Pokój	15,13	(16,99)
7. Hol	4,55	(4,55)
8. Pokój	13,01	(14,87)
9. Pokój	8,87	(10,63)

Zobacz dostępne wersje oraz projekty dodatkowych instalacji do projektu na www.archon.pl