

Dom jednorodzinny z poddaszem użytkowym  
5 pokoi, 1 kuchnia, 2 łazienki, spiżarka, kotłownia,  
pralnia, garderoby, pomieszczenie gospodarcze,  
piwnica

**powierzchnia domu:** 116,87 m<sup>2</sup>  
(bez piwnic)

**powierzchnia piwnic:** 67,96 m<sup>2</sup>

powierzchnia zabudowy: 90,93 m<sup>2</sup>

powierzchnia podłóg: 201,02 m<sup>2</sup>

kubatura: 816,35 m<sup>3</sup>

wysokość budynku: 8,72 m

powierzchnia dachu: 174,60 m<sup>2</sup>

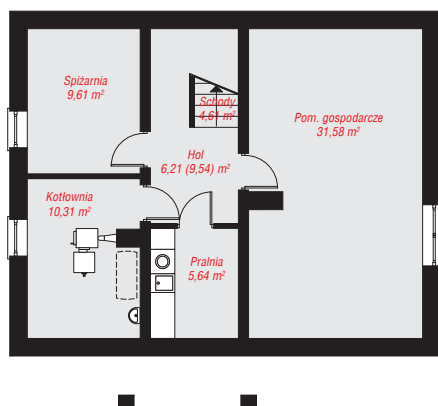
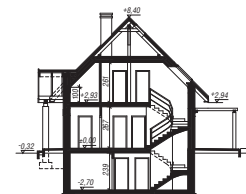
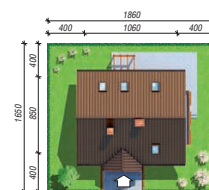
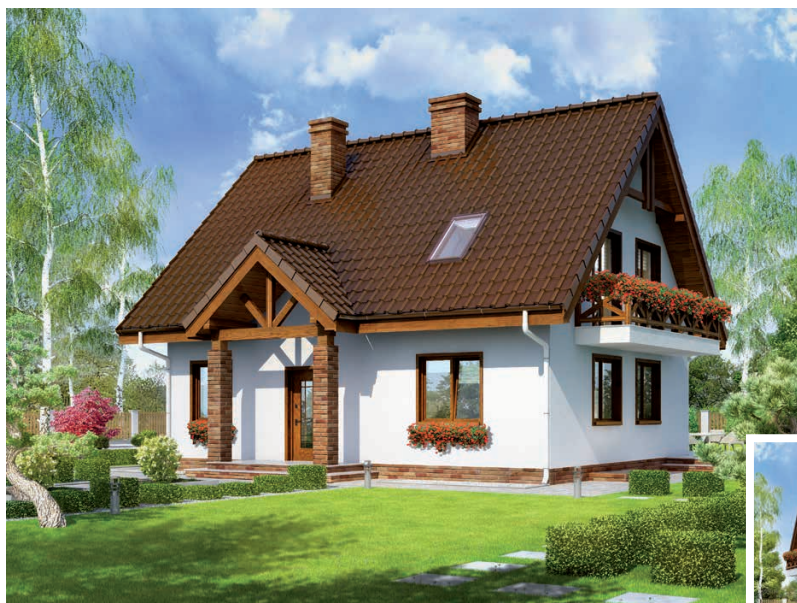
min. wymiary działki: 16,50 x 18,60 m

po adaptacji\*: 18,60 x 14,00 m

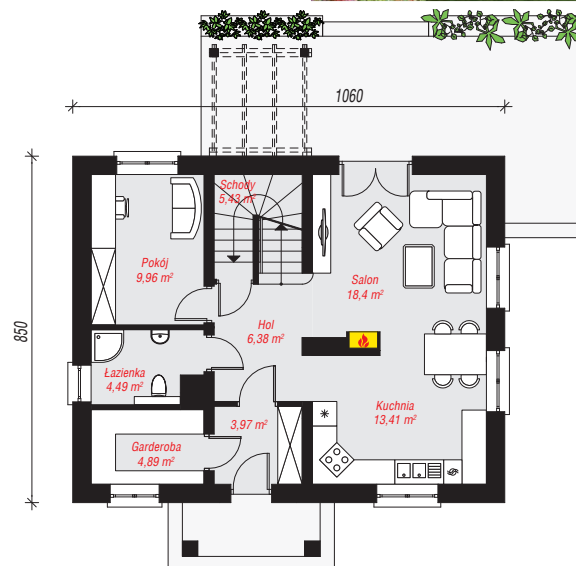
(Przeniesienie okna i drzwi balkonowych z elewacji tylnej na boczne w salonie i pokoju na parterze, likwidacja okien dachowych na tylnej połaci.)

## Technologia i konstrukcja

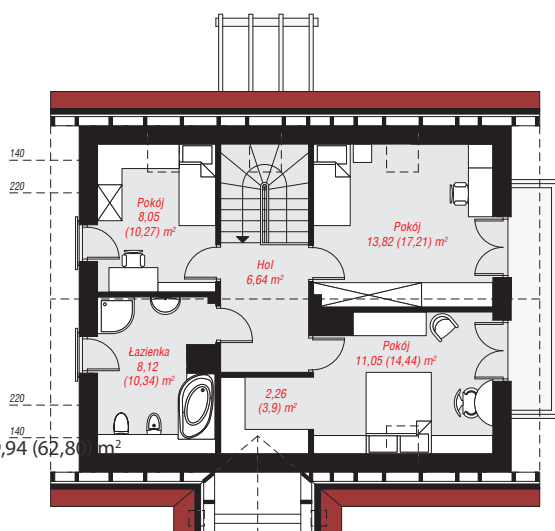
**ściany:** pustak ceramiczny Porotherm 25 cm, styropian Termo Organika 20 cm, tynk; **strop:** płyta żelbetowa; **ścianka kolankowa:** 100 cm; **dach:** dwuspadowy, nachylenie 45 st., więźba drewniana, dachówka ceramiczna; **kocioł:** na paliwo stałe + alternatywnie gazowy



**PIWNICA:** 67,96 (71,29) m<sup>2</sup>



**PARTER:** 66,93 (0,00) m<sup>2</sup>



**PODDASZE:** 49,94 (62,80) m<sup>2</sup>



Do projektu możesz wprowadzić zmiany, na które wyrazimy bezpłatną zgodę.

Zobacz dostępne wersje projektu, wizualizacje wnętrz i zdjęcia z realizacji na [www.archon.pl](http://www.archon.pl)