

Dom w jeżówkach 2 ver.2

Dom jednorodzinny z poddaszem użytkowym
7 pokoi, 1 kuchnia, 2 łazienki, spiżarka, kotłownia,
pralnia, garderoby, pomieszczenie gospodarcze,
garaż

powierzchnia domu: 168,98 m²
(bez kotłowni, garażu)

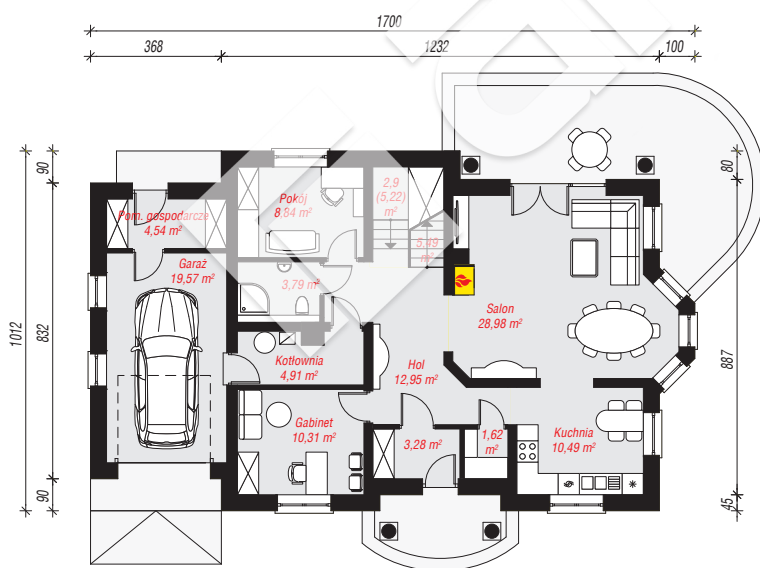
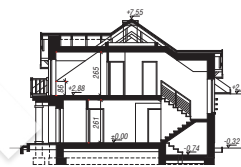
powierzchnia garażu: 19,57 m²
powierzchnia kotłowni: 4,91 m²

powierzchnia zabudowy: 158,91 m²
powierzchnia podłóg: 236,05 m²
kubatura: 911,72 m³
wysokość budynku: 7,87 m
powierzchnia dachu: 258,40 m²

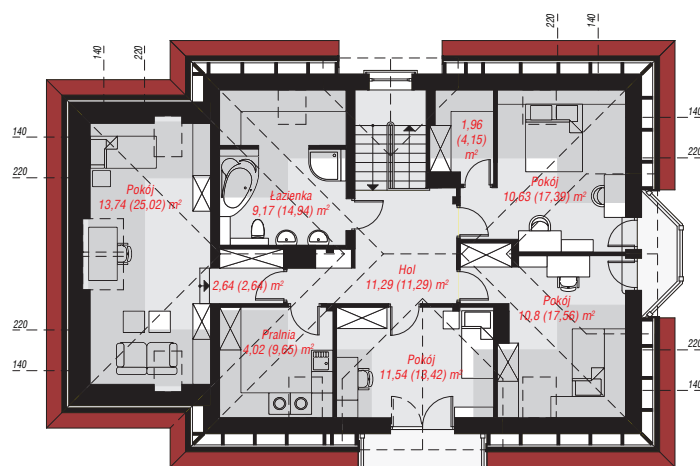
min. wymiary działki: 18,12 x 25,00 m
po adaptacji*: 23,00 x 18,12 m
(Likwidacja wykusa i okien w garażu, zmiana lokalizacji okien połaciowych w pokoju nad garażem.)

Technologia i konstrukcja

ściany: pustak ceramiczny Porotherm 25 cm, styropian Termo Organika 20 cm, tynk; **strop:** płyta żelbetowa;
ścianka kolankowa: 86 cm; **dach:** czterospadowy, nachylenie 35 st., więźba drewniana, dachówka ceramiczna, okno dachowe 3; **kocioł:** gazowy



PARTER: 117,67 (119,99) m²



PODDASZE: 75,79 (116,06) m²



Do projektu możesz wprowadzić zmiany,
na które wyrazimy bezpłatną zgodę.

Zobacz dostępne wersje projektu,
wizualizacje wnętrz i zdjęcia z realizacji
na www.archon.pl