



# Dom w zielistkach (P)

PEŁNOBRANŻOWE ODBICIE LUSTRZANE

111,37 m<sup>2</sup> + piwnica 64,25 m<sup>2</sup>

Dom jednorodzinny  
5 pokoi, kuchnia, spiżarnia, 2 łazienki, kotłownia,  
pralnia, garderoby, pomieszczenie gospodarcze

min. wymiary działki: 18,20 x 16,70 m  
po adaptacji:\* 18,20 x 16,20 m

\*Likwidacja wykusza.

powierzchnia podłóg: (189,44) m<sup>2</sup>  
powierzchnia zabudowy: 86,25 m<sup>2</sup>  
powierzchnia dachu: 157,90 m<sup>2</sup>  
kubatura: 765,65 m<sup>3</sup>  
wysokość budynku: 8,53 m  
wysokość kondygnacji: 2,68 m

EP = 79 EU<sub>co</sub> = 34 [kWh/(m<sup>2</sup>·rok)]

Projekt zgodny z NOWYMI  
Warunkami Technicznymi 2017 r.

## Technologia i konstrukcja

**ściany zewn.:** pustak PGS 24 cm + styropian Termo Organika 20 cm + tynk; **strop:** płyta żelbetowa; **schody:** żelbetowe, dwubiegowe; **dach:** dwuspadowy, nachylenie 42 st., więźba drewniana, blacha dachówkowa; **kocioł:** na paliwo stałe + alternatywnie gazowy

Do tego projektu możesz wprowadzić zmiany, na które wyrazimy bezpłatną zgodę. Więcej na [www.archon.pl](http://www.archon.pl)

■ Dodatkowe informacje oraz zdjęcia z realizacji na [www.archon.pl](http://www.archon.pl)



elevacja wejściowa



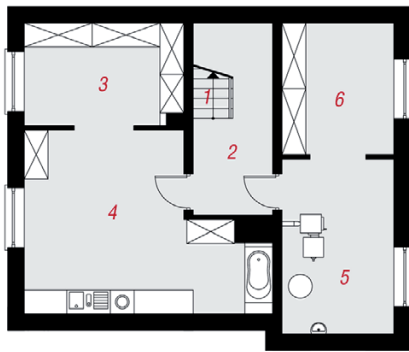
elevacja boczna



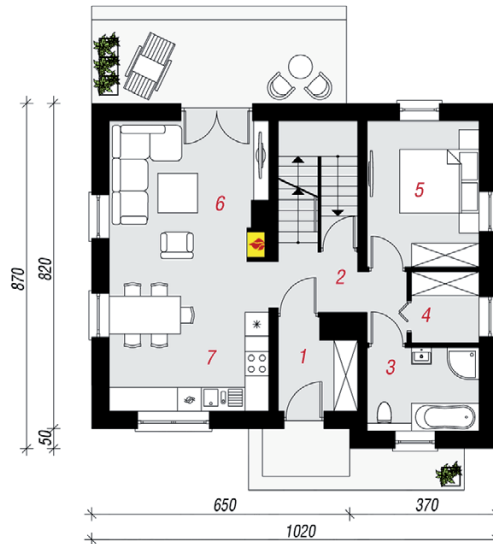
elevacja ogrodowa



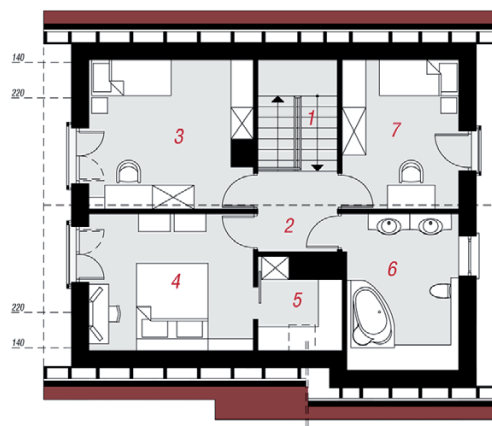
elevacja boczna



PIWNICA



PARTER



PODDASZE

## Opis pomieszczeń:

Piwnica (m <sup>2</sup> )	64,25	(68,31)
1. Schody	4,66	
2. Hol	5,33	(9,39)
3. Spiżarnia	9,97	
4. Pralnia	22,89	
5. Kotłownia	12,12	
6. Pom. gospodarcze	9,28	

Parter (m <sup>2</sup> )	56,87
1. Wiatrołap	4,01
2. Hol	5,13
3. Łazienka	5,73
4. Pom. gospodarcze	2,91
5. Pokój	10,15
6. Salon	18,63
7. Kuchnia	10,31

Poddasze (m <sup>2</sup> )	54,50	(64,26)
1. Schody	5,69	(5,69)
2. Hol	3,96	(3,96)
3. Pokój	12,69	(14,84)
4. Pokój	11,79	(13,94)
5. Garderoba	2,98	(4,07)
6. Łazienka	8,12	(10,97)
7. Pokój	9,27	(10,79)

Zobacz dostępne wersje oraz projekty dodatkowych instalacji do projektu na [www.archon.pl](http://www.archon.pl)