



# Dom w modrzykach (G2)

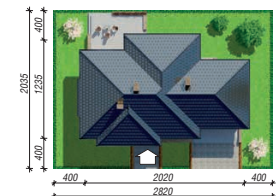
110,34 m<sup>2</sup> + kotłownia 4,64 m<sup>2</sup>  
+ garaż 34,85 m<sup>2</sup>

Dom jednorodzinny  
4 pokoje, kuchnia, spiżarnia, łazienka, WC,  
kotłownia, garderoby

min. wymiary działki: 28,20 x 20,35 m  
po adaptacji:\* 26,80 x 19,45 m

\*Likwidacja wykuszy oraz okien w ścianie bocznej garażu.

powierzchnia podłóg: (149,83) m<sup>2</sup>  
powierzchnia zabudowy: 193,25 m<sup>2</sup>  
powierzchnia dachu: 290,03 m<sup>2</sup>  
kubatura: 910,61 m<sup>3</sup>  
wysokość budynku: 6,42 m  
wysokość kondygnacji: 2,70 m



■ Dodatkowe informacje oraz zdjęcia z realizacji na [www.archon.pl](http://www.archon.pl)



elevacja wejściowa

elevacja boczna

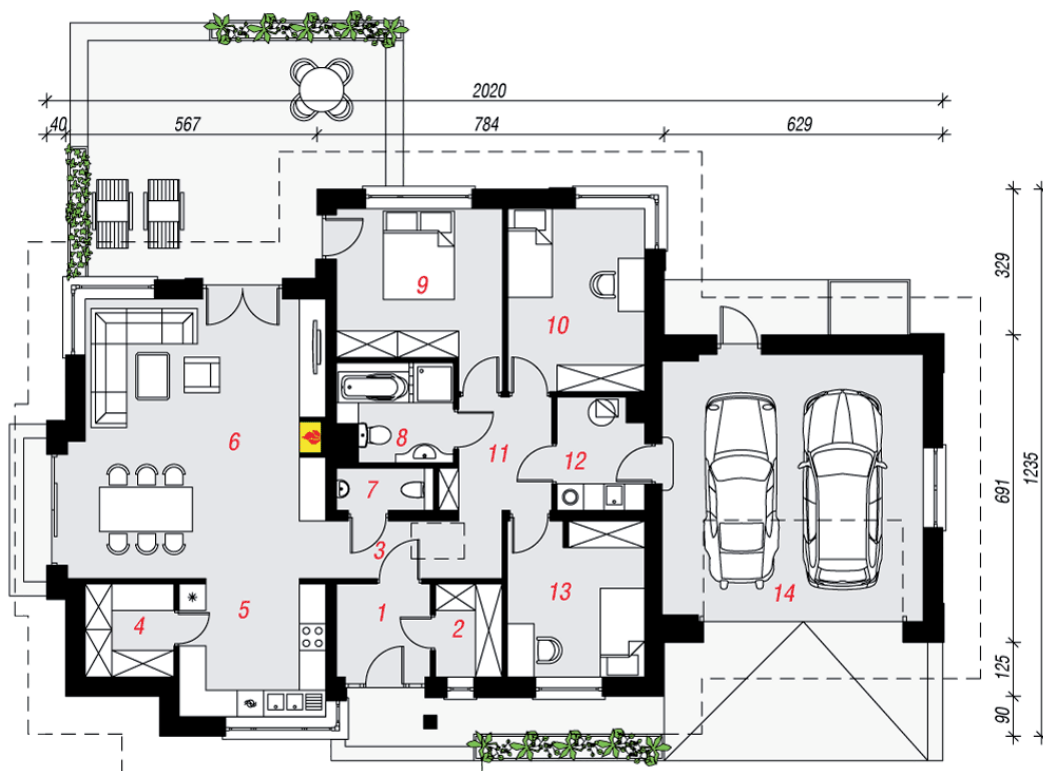
elevacja boczna

elevacja ogrodowa

## Technologia i konstrukcja

ściany zewn.: bloczek z betonu komórkowego YTONG 24 cm + styropian Termo Organika 20 cm + tynk; strop: płyta żelbetonowa; dach: czterospadowy, nachylenie 30 st., więźba drewniana, dachówka ceramiczna; kocioł: gazowy; brama garażowa: HÖRMANN

Do tego projektu możesz wprowadzić zmiany, na które wyrazimy bezpłatną zgodę. Więcej na [www.archon.pl](http://www.archon.pl)



PARTER

## Opis pomieszczeń:

Parter (m <sup>2</sup> )	149,83
1. Wiatrołap	4,28
2. Garderoba	3,01
3. Korytarz	5,01
4. Spiżarnia	4,04
5. Kuchnia	10,01
6. Salon + Jadalnia	35,02
7. Toaleta	1,96
8. Łazienka	5,33
9. Pokój	13,05
10. Pokój	12,48
11. Hol	5,60
12. Kotłownia	4,64
13. Pokój	10,55
14. Garaż	34,85

Zobacz dostępne wersje oraz projekty dodatkowych instalacji do projektu na [www.archon.pl](http://www.archon.pl)