



Dom w tamaryszkach 2 (P) ver.2

PEŁNOBRANŻOWE ODBICIE LUSTRZANE

131,72 m² + garaż 25,06 m²
+ piwnica 62,73 m²

Dom jednorodzinny
6 pokoi, kuchnia, spiżarnia, 2 łazienki, kotłownia,
pralnia, garderoby

min. wymiary działki: 20,92 x 18,52 m
po adaptacji:* 18,92 x 18,52 m

*Likwidacja wykusa, likwidacja okien w ścianie bocznej
garażu, doprojektowanie okien połaciowych.

powierzchnia podłóg: (236,40) m²
powierzchnia zabudowy: 117,15 m²
powierzchnia dachu: 200,80 m²
kubatura: 945,00 m³
wysokość budynku: 8,71 m
wysokość kondygnacji: 2,62 m

EP_(paliwo stałe) = 83 EP_(gaz) = 84 EP_(paliwo) = 25
EU_{CO} = 40 [kWh/(m²·rok)]

Dodatkowe informacje oraz zdjęcia z realizacji na www.archon.pl



elevacja wejściowa



elevacja boczna



elevacja ogrodowa

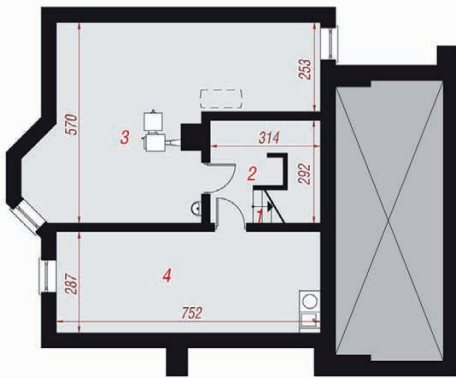


elevacja boczna

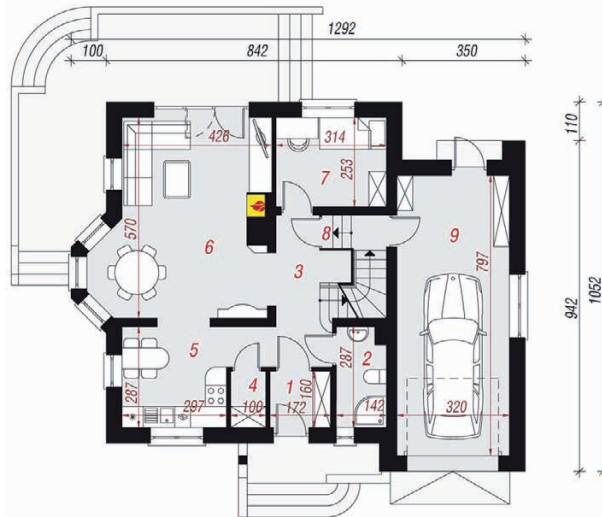
Technologia i konstrukcja

ściany zewn.: pustak ceramiczny Porotherm 25 cm
+ styropian Termo Organika 20 cm + tynk; strop:
płyta żelbetowa; schody: żelbetowe, zabiegowe
ze spocznikiem; dach: dwuspadowy, nachylenie
42 i 35 st.; kocioł: na paliwo stałe + alternatywnie
gazowy; brama garażowa: HÖRMANN

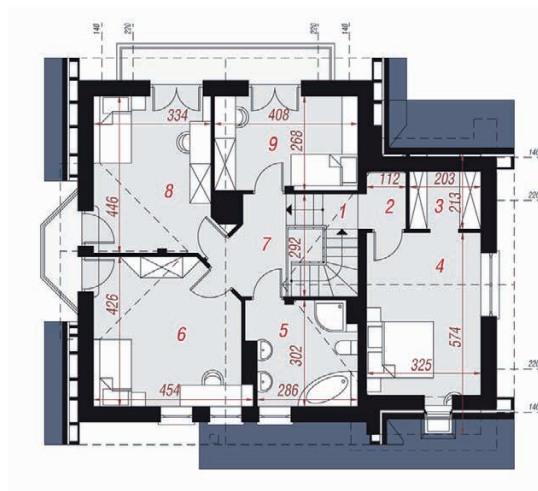
Do tego projektu możesz wprowadzić zmiany, na które
wyrazimy bezpłatną zgodę. Więcej na www.archon.pl



PIWNICA



PARTER



PODDASZE

Opis pomieszczeń:

Piwnica (m ²)	62,73	(66,68)
1. Schody	2,72	(2,73)
2. Korytarz	5,68	(8,65)
3. Kotłownia	33,16	(33,72)
4. Pralnia	21,17	(21,58)
Parter (m ²)	84,55	
1. Wiatrołap	2,62	
2. Łazienka	3,73	
3. Hol	8,17	
4. Spiżarnia	1,50	
5. Kuchnia	8,50	
6. Salon	25,40	
7. Pokój	7,72	
8. Schody	1,85	
9. Garaż	25,06	
Poddasze (m ²)	72,23	(85,17)
1. Schody	4,73	(4,73)
2. Przedpokój	1,52	(2,26)
3. Garderoba	2,74	(4,10)
4. Pokój	14,23	(18,30)
5. Łazienka	7,45	(8,74)
6. Pokój	15,13	(16,99)
7. Hol	4,55	(4,55)
8. Pokój	13,01	(14,87)
9. Pokój	8,87	(10,63)

Zobacz dostępne wersje oraz projekty
dodatkowych instalacji do projektu
na www.archon.pl