



## Dom w werbenach 5 (G2)

164,71 m<sup>2</sup> + kotłownia 4,62 m<sup>2</sup>  
+ garaż 38,38 m<sup>2</sup>

Dom jednorodzinny  
6 pokoi, kuchnia, spiżarnia, 2 łazienki, kotłownia, garderoby

min. wymiary działki: 26,80 x 16,92 m  
po adaptacji:\* 24,90 x 16,92 m

\*Likwidacja wykusa oraz okien w ścianie bocznej garażu.  
Doprojektowanie okien połaciowych w pomieszczeniu rekreacyjnym.

powierzchnia podłóg: (229,20) m<sup>2</sup>  
powierzchnia zabudowy: 150,59 m<sup>2</sup>  
powierzchnia dachu: 266,10 m<sup>2</sup>  
kubatura: 984,01 m<sup>3</sup>  
wysokość budynku: 8,81 m  
wysokość kondygnacji: 2,66 m



Dodatkowe informacje oraz zdjęcia z realizacji na [www.archon.pl](http://www.archon.pl)



elevacja wejściowa



elevacja boczna



elevacja boczna



elevacja ogrodowa

**archon**  
BIURO PROJEKTÓW

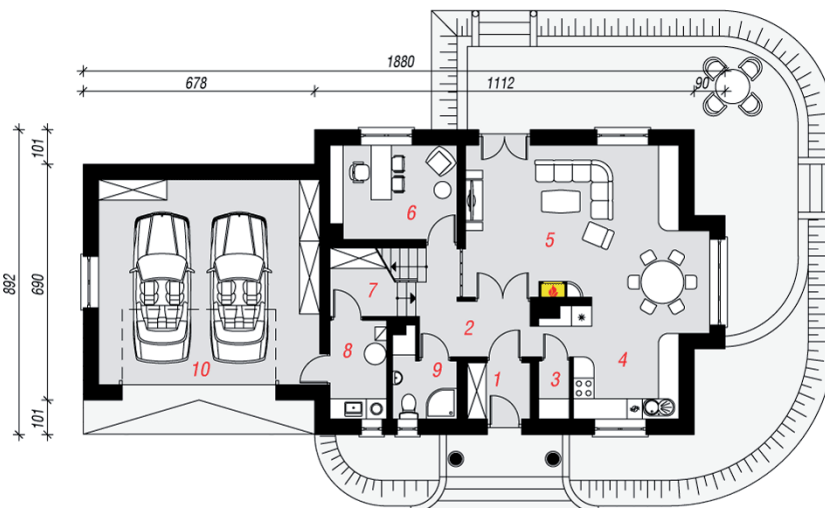
### Technologia i konstrukcja

ściany zewn.: pustak ceramiczny Porotherm 25 cm + styropian Termo Organika 20 cm + tynk; strop: płyta żelbetowa; schody: żelbetowe, zabiegowe; dach: dwuspadowy, nachylenie 42 st., więźba drewniana, dachówka ceramiczna; kocioł: gazowy, możliwość zamiany na paliwo stałe po adaptacji; brama garażowa: HÖRMANN

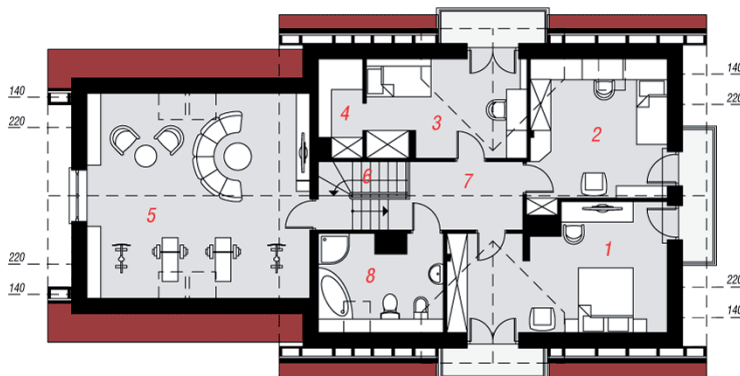
Do tego projektu możesz wprowadzić zmiany, na które wyrazimy bezpłatną zgodę. Więcej na [www.archon.pl](http://www.archon.pl)



PARTER



PODDASZE



### Opis pomieszczeń:

Parter (m <sup>2</sup> )	112,86	(114,68)
1. Wiatrołap	2,90	
2. Hol	6,82	
3. Spiżarnia	1,43	
4. Kuchnia	9,38	
5. Salon + Jadalnia	32,77	
6. Pokój	9,84	
7. Korytarz	3,09	(4,91)
8. Kotłownia	4,62	
9. Łazienka	3,63	
10. Garaż	38,38	

Poddasze (m <sup>2</sup> )	94,85	(114,52)
1. Pokój	17,75	(21,00)
2. Pokój	13,36	(16,60)
3. Pokój	11,18	(13,21)
4. Garderoba	2,29	(3,38)
5. Pom. rekreacyjne	31,76	(38,68)
6. Schody	4,73	(4,73)
7. Korytarz	7,13	(7,13)
8. Łazienka	6,65	(9,79)

Zobacz dostępne wersje oraz projekty dodatkowych instalacji do projektu na [www.archon.pl](http://www.archon.pl)