

Dom w grujecznikach

PEŁNOBRANŻOWE ODBICIE LUSTRZANE

archon
PROJEKTY DOMÓW

Dom jednorodzinny z poddaszem użytkowym
5 pokoi, 1 kuchnia, 2 łazienki, spiżarka, kotłownia,
pralnia, garderoby

powierzchnia domu: 137,30 m²
(bez kotłowni)

powierzchnia kotłowni: 7,66 m²

powierzchnia zabudowy: 111,69 m²

powierzchnia podłóg: 164,88 m²

kubatura: 699,23 m³

wysokość budynku: 8,87 m

powierzchnia dachu: 202,40 m²

min. wymiary działki: 19,40 x 18,50 m

po adaptacji*: 14,80 x 19,40 m

(Likwidacja okien w ścianie bocznej, okien dachowych,
drzwi zewnętrznych do kotłowni oraz wykusza. Skrócenie
okapów.)

Technologia i konstrukcja

ściany: pustak ceramiczny Porotherm 25 cm, styropian

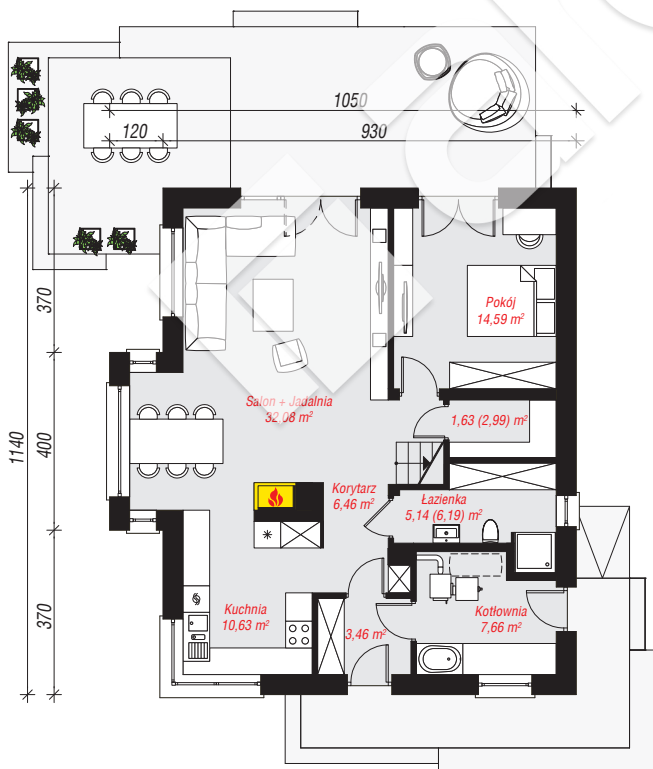
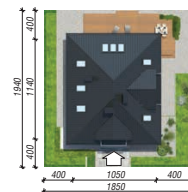
Termo Organika 20 cm, tynk; **strop:** płyta żelbetowa;

ścianka kolankowa: 116 cm; **dach:** czterospadowy,

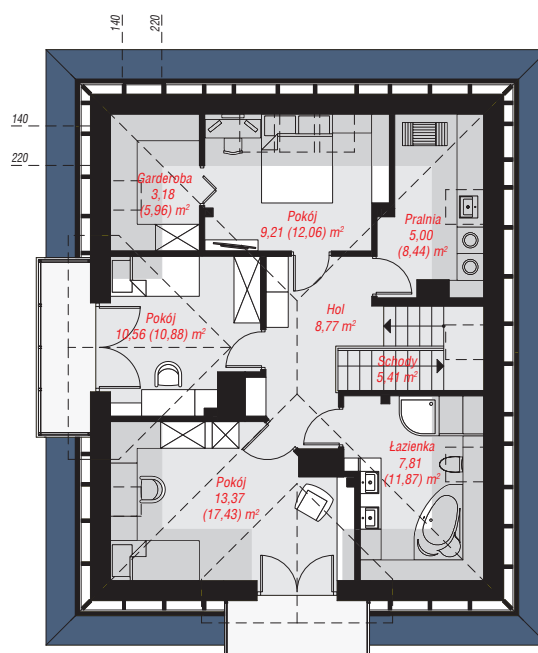
nachylenie 42 st., więźba drewniana, dachówka

ceramiczna, okno dachowe 3; **kocioł:** na paliwo stałe +

alternatywnie gazowy



PARTER: 81,65 (84,06) m²



PODDASZE: 63,31 (80,82) m²



Do projektu możesz wprowadzić zmiany,
na które wyrazimy bezpłatną zgodę.

Zobacz dostępne wersje projektu,
wizualizacje wnętrz i zdjęcia z realizacji
na www.archon.pl