

Dom pod jarząbem 9

PEŁNOBRANŻOWE ODBICIE LUSTRZANE

Dom jednorodzinny parterowy
3 pokoje, 1 kuchnia, 1 łazienka, spiżarka, toaleta,
kotłownia, strych

powierzchnia domu: 85,27 m²
(bez kotłowni, strychu)

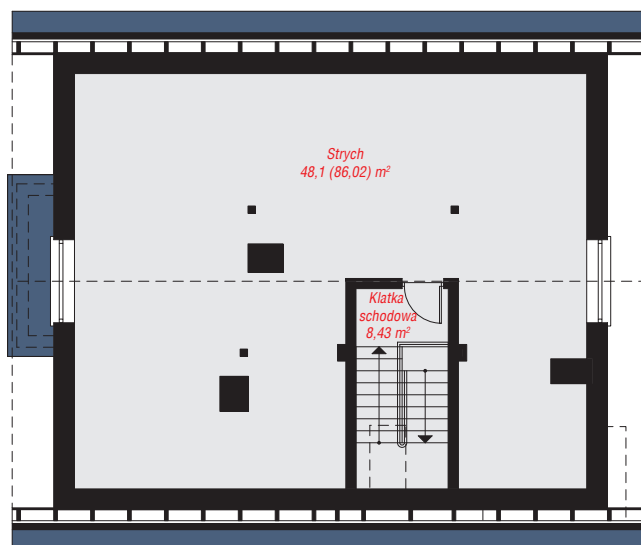
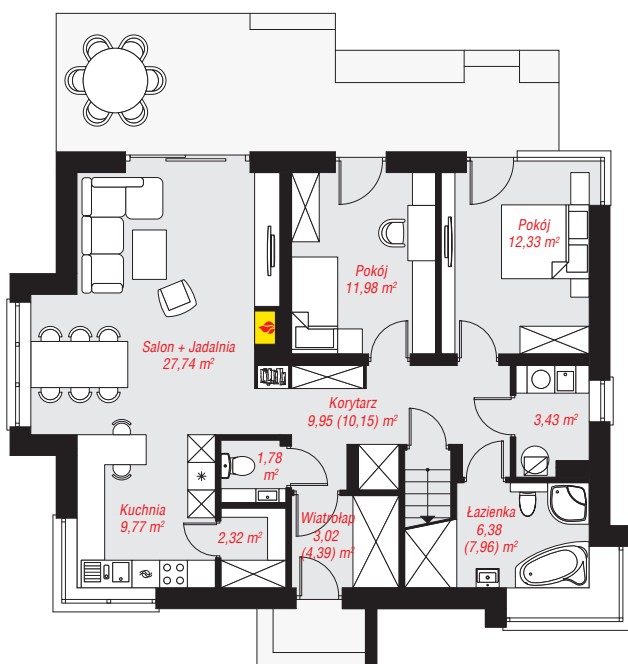
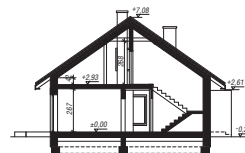
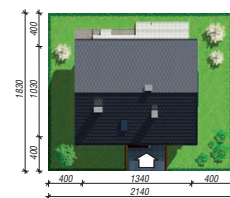
powierzchnia strychu: 56,53 m²
powierzchnia kotłowni: 3,43 m²

powierzchnia zabudowy: 125,65 m²
powierzchnia podłóg: 186,30 m²
kubatura: 691,80 m³
wysokość budynku: 7,40 m
powierzchnia dachu: 197,10 m²

min. wymiary działki: 18,30 x 21,40 m
po adaptacji*: 19,00 x 17,90 m
(Likwidacja wykuszy oraz okien w ścianie szczytowej.)

Technologia i konstrukcja

ściany: pustak ceramiczny Porotherm 25 cm, styropian Termo Organika 20 cm, tynk; **strop:** płyta żelbetowa;
ścianka kolankowa: 55 cm; **dach:** dwuspadowy, nachylenie 35 st., więźba drewniana, dachówka ceramiczna, okno dachowe 4; **kocioł:** gazowy



PARTER: 88,70 (91,85) m²

STRYCH OCIEPLONY (PODDASZE DO ADAPTACJI):
56,53 (94,45) m²



Do projektu możesz wprowadzić zmiany,
na które wyrazimy bezpłatną zgodę.

Zobacz dostępne wersje projektu,
wizualizacje wnętrz i zdjęcia z realizacji
na www.archon.pl