

Dom dwurodzinny do zabudowy bliźniaczej

**piętrowy**

10 pokoi, 2 kuchnie, 4 łazienki, garderoby, garaż, strych

**powierzchnia domu:** 260,31 m<sup>2</sup>  
(bez garażu, strychu)

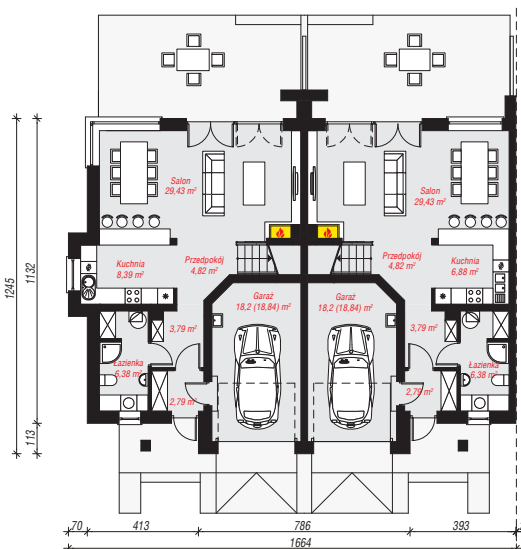
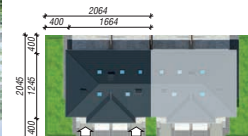
**powierzchnia garażu:** 36,40 m<sup>2</sup>  
**powierzchnia strychu:** 56,69 m<sup>2</sup>

**powierzchnia zabudowy:** 193,95 m<sup>2</sup>  
**powierzchnia podłóg:** 459,39 m<sup>2</sup>  
**kubatura:** 1 553,20 m<sup>3</sup>  
**wysokość budynku:** 9,25 m  
**powierzchnia dachu:** 246,90 m<sup>2</sup>

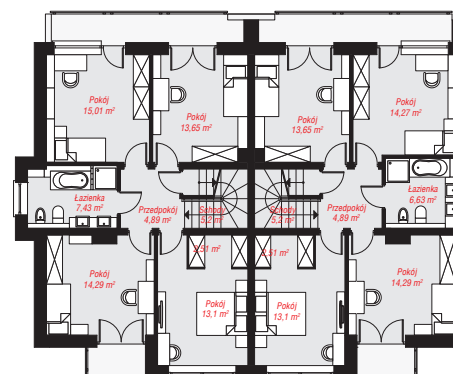
**min. wymiary działki:** 20,45 x 20,64 m  
**po adaptacji\*:** 19,94 x 20,45 m  
(Likwidacja wykusza.)

### Technologia i konstrukcja

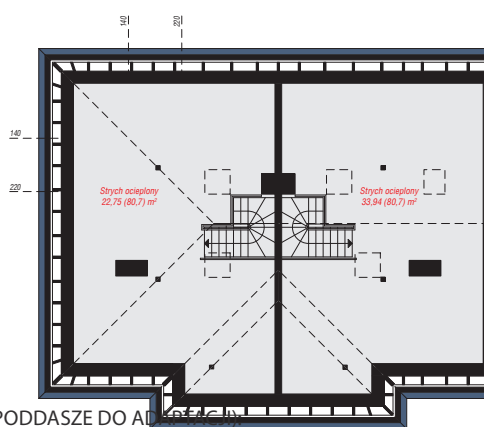
**ściany:** pustak ceramiczny Porotherm 25 cm, styropian Termo Organika 20 cm, tynk; **strop:** płyta żelbetowa;  
**dach:** czterospadowy, nachylenie 22 st., więźba drewniana, dachówka ceramiczna; **kocioł:** gazowy



**PARTER:** 146,09 (147,37) m<sup>2</sup>



**PIĘTRO:** 150,62 (0,00) m<sup>2</sup>



**STRYCH OCIEPLONY (PODDASZE DO ALI 166,4 m)**  
56,69 (161,40) m<sup>2</sup>



Do projektu możesz wprowadzić zmiany, na które wyrazimy bezpłatną zgodę.

Zobacz dostępne wersje projektu, wizualizacje wnętrz i zdjęcia z realizacji na [www.archon.pl](http://www.archon.pl)