

Willa Julia (R2B)

PEŁNOBRANŻOWE ODBICIE LUSTRZANE

Dom dwurodzinny do zabudowy bliźniaczej piętrowy
10 pokoi, 2 kuchnie, 4 łazienki, garderoby, garaż, strych

powierzchnia domu: 260,31 m²
(bez garażu, strychu)

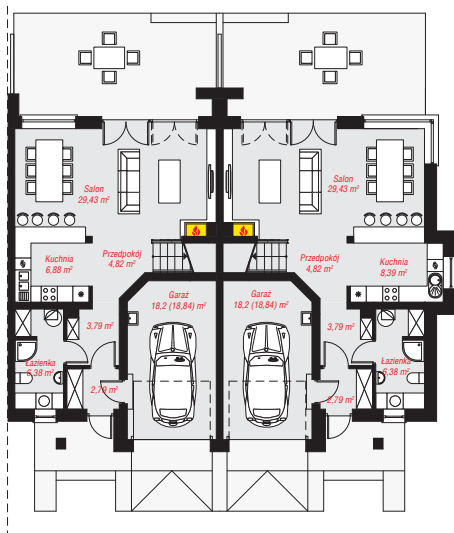
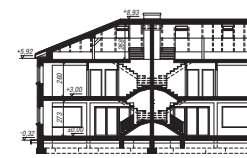
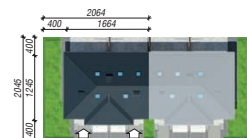
powierzchnia garażu: 36,40 m²
powierzchnia strychu: 56,69 m²

powierzchnia zabudowy: 193,95 m²
powierzchnia podłóg: 459,39 m²
kubatura: 1 553,20 m³
wysokość budynku: 9,25 m
powierzchnia dachu: 246,90 m²

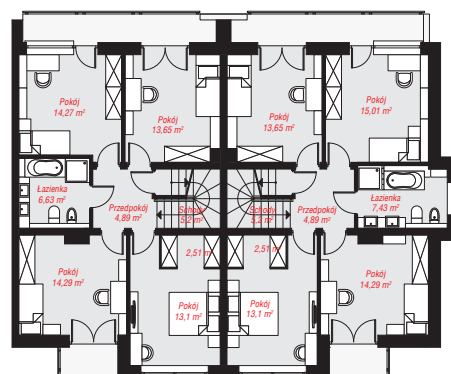
min. wymiary działki: 20,45 x 20,64 m
po adaptacji*: 19,94 x 20,45 m
(Likwidacja wykusza.)

Technologia i konstrukcja

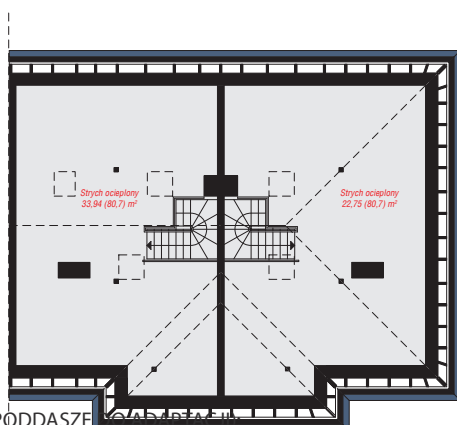
ściany: pustak ceramiczny Porotherm 25 cm, styropian Termo Organika 20 cm, tynk; **strop:** płyta żelbetowa;
dach: czterospadowy, nachylenie 22 st., więźba drewniana, dachówka ceramiczna; **kocioł:** gazowy



PARTER: 146,09 (147,37) m²



PIĘTRO: 150,62 (0,00) m²



STRYCH OCIEPLONY (PODDASZE) 56,69 (161,40) m²



Do projektu możesz wprowadzić zmiany, na które wyrazimy bezpłatną zgodę.

Zobacz dostępne wersje projektu, wizualizacje wnętrz i zdjęcia z realizacji na www.archon.pl