



Dom w jabłonkach 2

PEŁNOBRANŻOWE ODBICIE LUSTRZANE

126,16 m² + kotłownia 7,51 m²
+ garaż 18,45 m²

Dom jednorodzinny
5 pokoi, kuchnia, spiżarnia, 2 łazienki, kotłownia, pralnia, garderoby

min. wymiary działki: 20,60 x 17,50 m

powierzchnia podłóg: (168,96) m²
powierzchnia zabudowy: 112,07 m²
powierzchnia dachu: 208,60 m²
kubatura: 749,00 m³
wysokość budynku: 8,60 m
wysokość kondygnacji: 2,68 m

EU_{co} = 28 [kWh/(m²·rok)]
EP(paliwo stałe) = 72 EP(gaz) = 70
EP(pellet) = 23

Dodatkowe informacje oraz zdjęcia z realizacji na www.archon.pl



elevacja wejściowa

elevacja boczna

elevacja ogrodowa

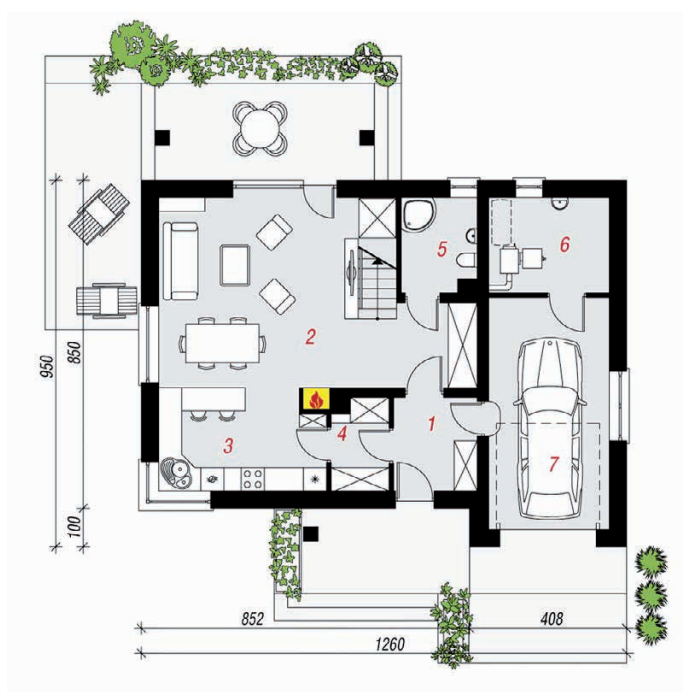
elevacja boczna

Zgodny z NOWYMI PRZEPISAMI 2017 r.

Technologia i konstrukcja

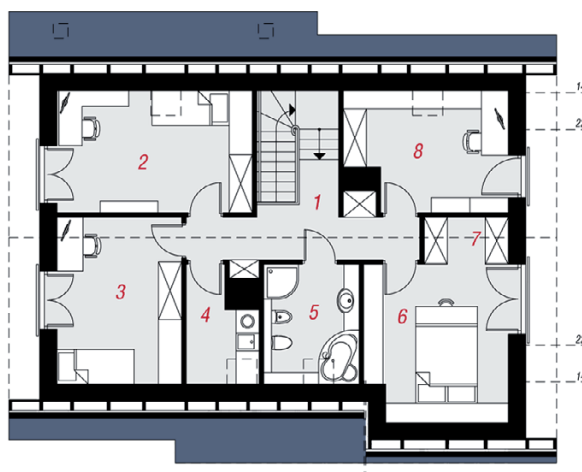
ściany zewn.: pustak ceramiczny Porotherm 25 cm + styropian Termo Organika 20 cm + tynk; **strop:** płyta żelbetonowa; **schody:** żelbetonowe, zabezpieczone ze spocznikiem; **dach:** dwuspadowy, nachylenie 40 st., więźba drewniana, dachówka ceramiczna; **kocioł:** na paliwo stałe + alternatywnie gazowy; **brama garażowa:** HÖRMANN

Do tego projektu możesz wprowadzić zmiany, na które wyrazimy bezpłatną zgodę. Więcej na www.archon.pl



PARTER

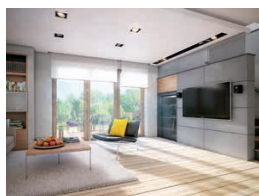
PODDASZE



Opis pomieszczeń:

Parter (m ²)	81,05	(84,33)
1. Wiatrołap	5,07	
2. Salon + Jadalnia	31,88	(34,56)
3. Kuchnia	11,02	
4. Spiżarnia	3,22	
5. Łazienka	3,90	(4,50)
6. Kotłownia	7,51	
7. Garaż	18,45	

Poddasze (m ²)	71,07	(84,63)
1. Hol i schody	14,10	(14,10)
2. Pokój	13,10	(15,66)
3. Pokój	12,02	(13,65)
4. Pralnia	3,67	(4,61)
5. Łazienka	6,20	(7,44)
6. Pokój	9,46	(14,49)
7. Garderoba	2,61	(2,61)
8. Pokój	9,91	(12,07)



Zobacz dostępne wersje oraz projekty dodatkowych instalacji do projektu na www.archon.pl