

Dom w żurawkach (T)

Dom jednorodzinny z poddaszem użytkowym
4 pokoje, 1 kuchnia, 2 łazienki, spiżarnia, kotłownia,
pralnia, garderoby, garaż

powierzchnia domu: 96,26 m²
(bez kotłowni, garażu)

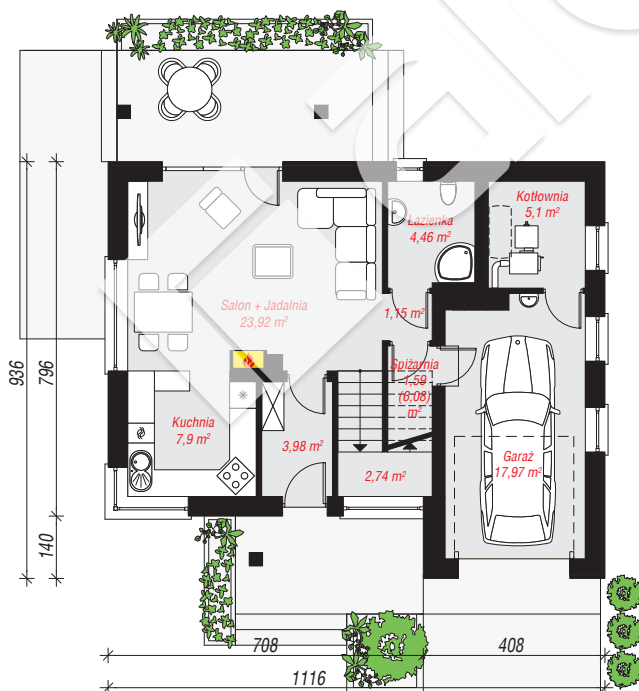
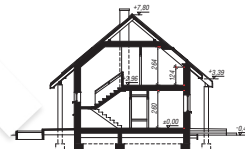
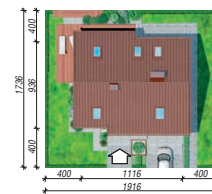
powierzchnia garażu: 17,97 m²
powierzchnia kotłowni: 5,10 m²

powierzchnia zabudowy: 95,35 m²
powierzchnia podłóg: 140,87 m²
kubatura: 605,53 m³
wysokość budynku: 8,27 m
powierzchnia dachu: 173,32 m²

min. wymiary działki: 17,36 x 19,16 m
po adaptacji*: 18,16 x 17,36 m
(Likwidacja okien w ścianie bocznej garażu,
doprojektowanie okien dachowych.)

Technologia i konstrukcja

ściany: bloczek z betonu komórkowego YTONG 24 cm,
styropian Termo Organika 20 cm, tynk; **strop:**
gęstożebrowy Teriva; **ścianka kolankowa:** 124 cm;
dach: dwuspadowy, nachylenie 40 st., więźba
drewniana, dachówka ceramiczna; **kocioł:** na paliwo
stałe + alternatywnie gazowy



PARTER: 68,81 (73,30) m²



PODDASZE: 50,52 (67,57) m²



Do projektu możesz wprowadzić zmiany,
na które wyrazimy bezpłatną zgodę.

Zobacz dostępne wersje projektu,
wizualizacje wnętrz i zdjęcia z realizacji
na www.archon.pl