



Dom w majeranku 2 (P)

148,44 m² + piwnica 80,82 m²

Dom jednorodzinny
5 pokoi, kuchnia, spiżarnia, 2 łazienki, kotłownia, pralnia, garderoby, pomieszczenie gospodarcze

min. wymiary działki: 21,12 x 17,62 m
po adaptacji:* 20,12 x 16,62 m

*Likwidacja wykusa i okien w ścianie bocznej, doprojektowanie okien połaciowych w pokoju nad wejściem.

powierzchnia podłóg: (244,32) m²
powierzchnia zabudowy: 116,83 m²
powierzchnia dachu: 209,70 m²
kubatura: 1022,23 m³
wysokość budynku: 8,51 m
wysokość kondygnacji: 2,67 m

Technologia i konstrukcja

ściany zewn.: pustak ceramiczny Porotherm 25 cm + styropian Termo Organika 20 cm + tynk; strop: płyta żelbetowa; schody: żelbetowe, zabiegowe; dach: dwuspadowy, nachylenie 42 st., więźba drewniana, dachówka ceramiczna; kocioł: na paliwo stałe + alternatywnie gazowy

Do tego projektu możesz wprowadzić zmiany, na które wyrazimy bezpłatną zgodę. Więcej na www.archon.pl

Dodatkowe informacje oraz zdjęcia z realizacji na www.archon.pl

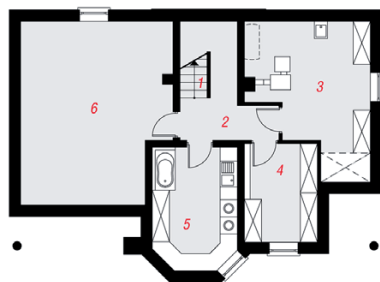
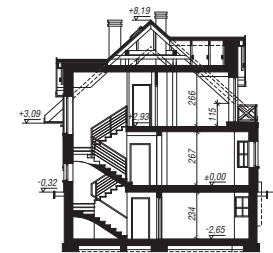


elevacja wejściowa

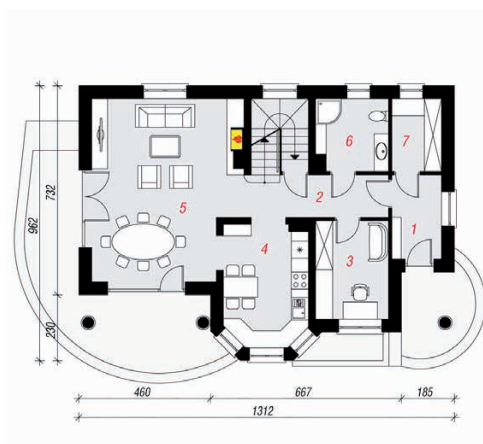
elevacja boczna

elevacja boczna

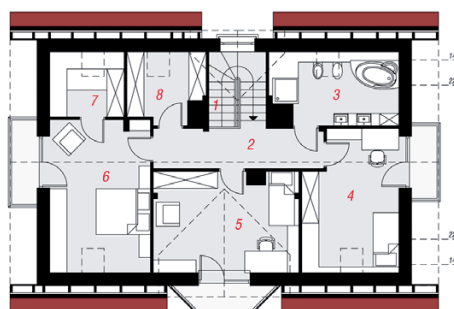
elevacja ogrodowa



PIWNICA



PARTER



PODDASZE

Opis pomieszczeń:

Piwnica (m²) 80,82 (82,86)

1. Schody	4,45	
2. Korytarz	6,01	(8,05)
3. Kotłownia	18,46	
4. Spiżarnia	8,56	
5. Pralnia	12,00	
6. Pom. gospodarcze	31,34	

Parter (m²) 74,49

1. Wiatrolap	4,92	
2. Hol	7,29	
3. Gabinet	8,56	
4. Kuchnia	11,82	
5. Salon + Jadalnia	31,58	
6. Łazienka	6,08	
7. Garderoba	4,24	

Poddasze (m²) 73,95 (86,97)

1. Schody	5,47	(5,47)
2. Korytarz	7,91	(7,91)
3. Łazienka	7,57	(10,77)
4. Pokój	13,11	(15,49)
5. Pokój	15,84	(17,07)
6. Pokój	15,88	(18,35)
7. Garderoba	3,92	(5,73)
8. Garderoba	4,25	(6,18)

Zobacz dostępne wersje oraz projekty dodatkowych instalacji do projektu na www.archon.pl

Stylizacja

