



Dom w zielistkach 2 (T)

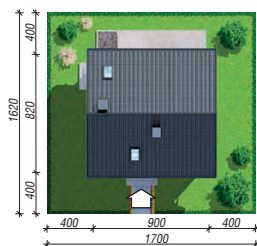
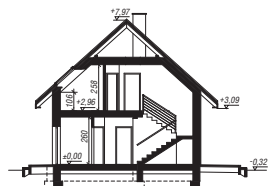
89,28 m² + kotłownia 6,87 m²

Dom jednorodzinny
4 pokoje, kuchnia, 2 łazienki, kotłownia,
pomieszczenie gospodarcze

min. wymiary działki: 17,00 x 16,20 m
po adaptacji:* 16,00 x 16,20 m

*Likwidacja okien w ścianie bocznej oraz
doprojektowanie okien połaciowych w pokoju na
poddaszu.

powierzchnia podłóg: (110,42) m²
powierzchnia zabudowy: 74,48 m²
powierzchnia dachu: 139,90 m²
kubatura: 475,47 m³
wysokość budynku: 8,29 m
wysokość kondygnacji: 2,60 m



Dodatkowe informacje oraz zdjęcia z realizacji na www.archon.pl



elevacja wejściowa



elevacja boczna



elevacja ogrodowa



elevacja boczna

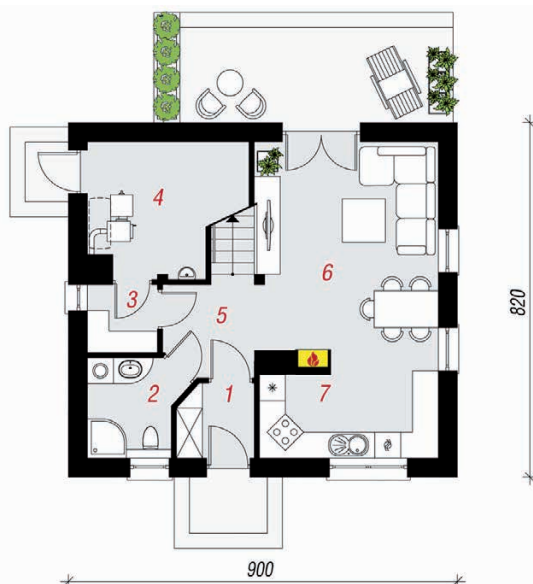
EP = 95 EU_{CO} = 44 [kWh/(m²·rok)]

Projekt zgodny z NOWYMI
Warunkami Technicznymi 2017 r.

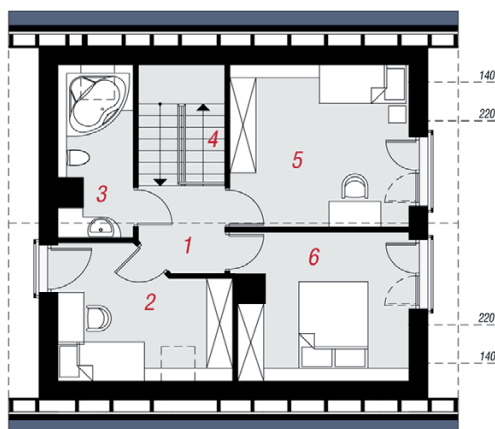
Technologia i konstrukcja

ściany zewn.: pustak PGS 24 cm + styropian Termo Organika 20 cm + tynk; **strop:** gęstożebrowy Teriva; **schody:** żelbetowe, dwubiegowe; **dach:** dwuspadowy, nachylenie 42 st., więźba drewniana, dachówka ceramiczna; **kocioł:** na paliwo stałe + alternatywnie gazowy

Do tego projektu możesz wprowadzić zmiany, na które wyrazimy bezpłatną zgodę. Więcej na www.archon.pl



PARTER



PODDASZE

Stylizacja



Opis pomieszczeń:

Parter (m ²)	50,99	(55,02)
1. Wiatrołap	2,71	
2. Łazienka	4,58	
3. Pom. gospodarcze	2,45	
4. Kotłownia	6,87	(10,90)
5. Hol	4,51	
6. Salon + Jadalnia	20,65	
7. Kuchnia	9,22	

Poddasze (m ²)	45,16	(55,40)
1. Korytarz	3,68	(3,68)
2. Pokój	8,19	(11,16)
3. Łazienka	5,04	(6,36)
4. Schody	5,77	(5,77)
5. Pokój	12,29	(15,33)
6. Pokój	10,19	(13,10)

Zobacz dostępne wersje oraz projekty
dodatkowych instalacji do projektu
na www.archon.pl