



Dom w mekintoszach 2

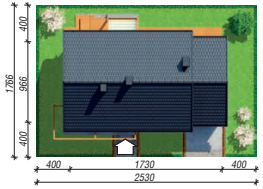
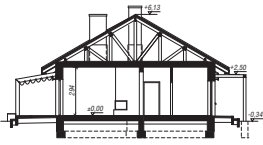
97,53 m² + kotłownia 7,59 m²
+ garaż 21,67 m²

Dom jednorodzinny
4 pokoje, kuchnia, spiżarka, 2 łazienki, kotłownia, pralnia, garderoby

min. wymiary działki: 25,30 x 17,66 m
po adaptacji:* 24,30 x 17,66 m

*Likwidacja okna w garażu.

powierzchnia podłóg: (126,79) m²
powierzchnia zabudowy: 165,33 m²
powierzchnia dachu: 244,40 m²
kubatura: 811,85 m³
wysokość budynku: 6,48 m
wysokość kondygnacji: 2,94 m



■ Dodatkowe informacje oraz zdjęcia z realizacji na www.archon.pl



elevacja wejściowa



elevacja boczna



elevacja ogrodowa

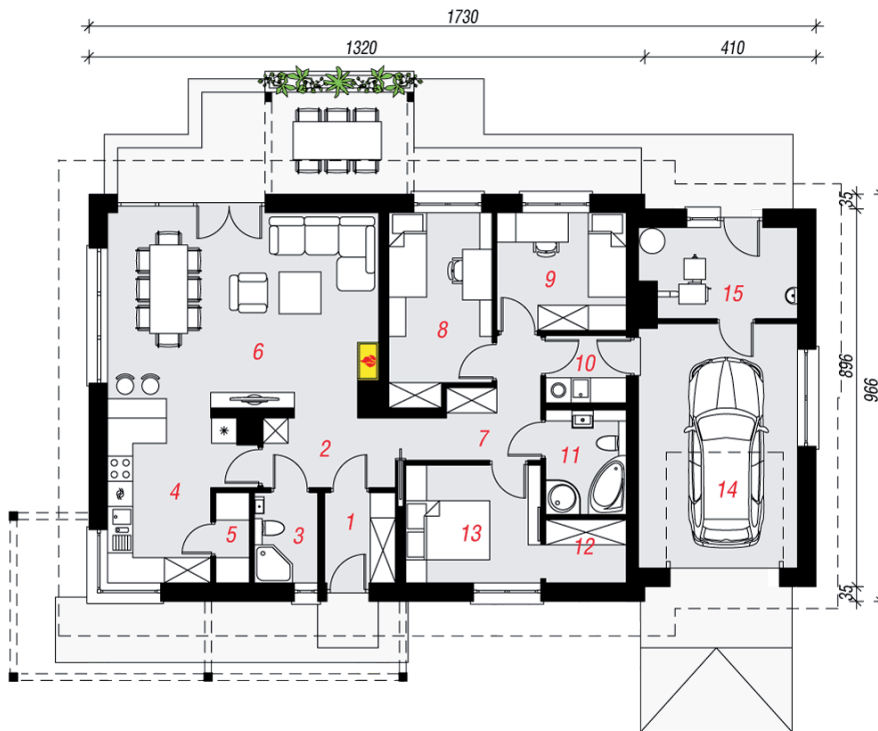


elevacja boczna

Technologia i konstrukcja

ściany zewn.: bloczek z betonu komórkowego YTONG 24 cm + styropian Termo Organika 20 cm + tynk; **strop:** drewniany; **dach:** dwuspadowy, nachylenie 30 st., więźba drewniana, dachówka ceramiczna; **kocioł:** na paliwo stałe + alternatywnie gazowy; **brama garażowa:** HÖRMANN

Do tego projektu możesz wprowadzić zmiany, na które wyrazimy bezpłatną zgodę. Więcej na www.archon.pl



PARTER

Opis pomieszczeń:

Parter (m ²)	126,79
1. Wiatrołap	3,44
2. Hol	5,01
3. Łazienka	3,07
4. Kuchnia	10,81
5. Spiżarnia	1,60
6. Salon	30,14
7. Przedpokój	5,86
8. Pokój	10,34
9. Pokój	8,33
10. Pralnia	2,92
11. Łazienka	4,56
12. Garderoba	2,73
13. Pokój	8,72
14. Garaż	21,67
15. Kotłownia	7,59

