

Dom w poziomkach (PN)

PEŁNOBRANŻOWE ODBICIE LUSTRZANE

Dom jednorodzinny z poddaszem użytkowym
5 pokoi, 1 kuchnia, 2 łazienki, spiżarka, kotłownia,
pralnia, garderoby, pomieszczenie gospodarcze,
piwnica

powierzchnia domu: 99,24 m²
(bez piwnic)

powierzchnia piwnic: 58,46 m²

powierzchnia zabudowy: 78,14 m²

powierzchnia podłóg: 171,66 m²

kubatura: 659,50 m³

wysokość budynku: 7,77 m

powierzchnia dachu: 145,05 m²

min. wymiary działki: 16,70 x 16,90 m

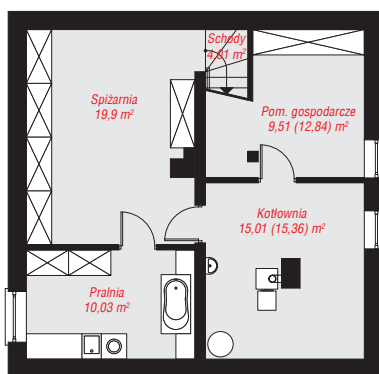
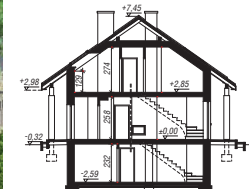
po adaptacji*: 11,90 x 16,70 m

(Likwidacja okien w ścianach bocznych, doprojektowanie okien połaciowych oraz modyfikacja okapów.)

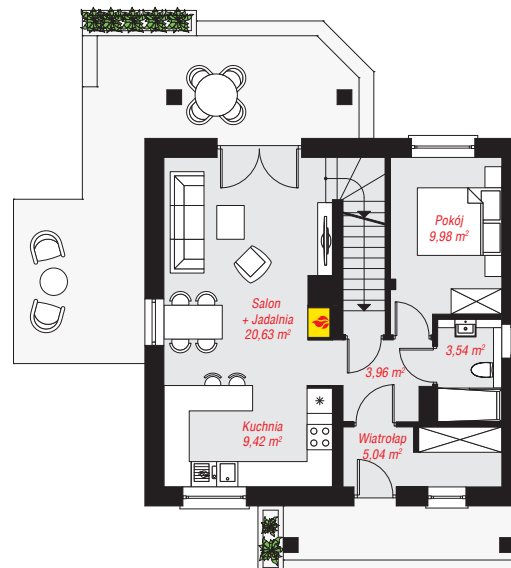
.)

Technologia i konstrukcja

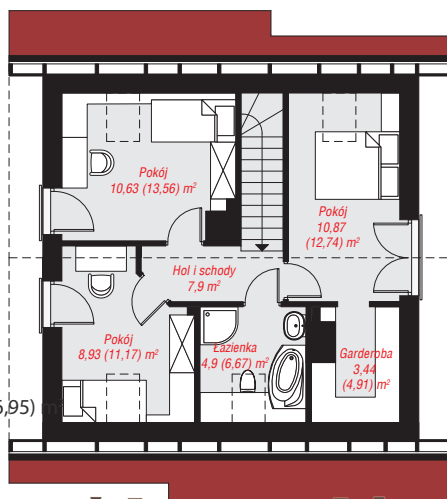
ściany: pustak ceramiczny Porotherm 25 cm, styropian Termo Organika 20 cm, tynk; **strop:** płyta żelbetowa;
ścianka kolankowa: 129 cm; **dach:** dwuspadowy, nachylenie 35 st., więźba drewniana, dachówka ceramiczna, okno dachowe 4; **kocioł:** na paliwo stałe + alternatywnie gazowy



PIWNICA: 58,46 (62,14) m²



PARTER: 52,57 (0,00) m²



PODDASZE: 46,67 (56,95)



Do projektu możesz wprowadzić zmiany, na które wyrazimy bezpłatną zgodę.

Zobacz dostępne wersje projektu, wizualizacje wnętrz i zdjęcia z realizacji na www.archon.pl