



**archon**  
PROJEKTY DOMÓW

Dodatkowe informacje oraz zdjęcia z realizacji na [www.archon.pl](http://www.archon.pl)



elevacja wejściowa

elevacja boczna

elevacja ogrodowa

elevacja boczna

# Dom w kannach 2 (P)

PEŁNOBRANŻOWE ODBICIE LUSTRZANE

200,89 m<sup>2</sup> + garaż 37,96 m<sup>2</sup>  
+ piwnica 88,22 m<sup>2</sup>

Dom jednorodzinny  
6 pokoi, kuchnia, spiżarnia, jadalnia, łazienka, WC, kotłownia, pralnia, garderoby, pomieszczenie gospodarcze

min. wymiary działki: 26,20 x 19,00 m  
po adaptacji:\* 25,20 x 19,00 m

\*Likwidacja okna w garażu i modyfikacja okien dachowych na bocznej połaci.

powierzchnia podłóg: (364,80) m<sup>2</sup>  
powierzchnia zabudowy: 188,30 m<sup>2</sup>  
powierzchnia dachu: 319,00 m<sup>2</sup>  
kubatura: 1548,40 m<sup>3</sup>  
wysokość budynku: 8,80 m  
wysokość kondygnacji: 2,72 m

EU<sub>co</sub> = 21 [kWh/(m<sup>2</sup>·rok)]  
EP<sub>(paliwo stałe)</sub> = 54 EP<sub>(gaz)</sub> = 43 EP<sub>(pellet)</sub> = 15

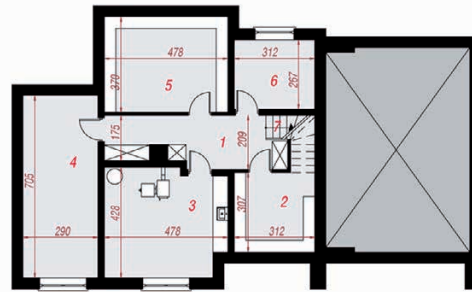
Zgodny z Nowymi Warunkami Technicznymi.

## Technologia i konstrukcja

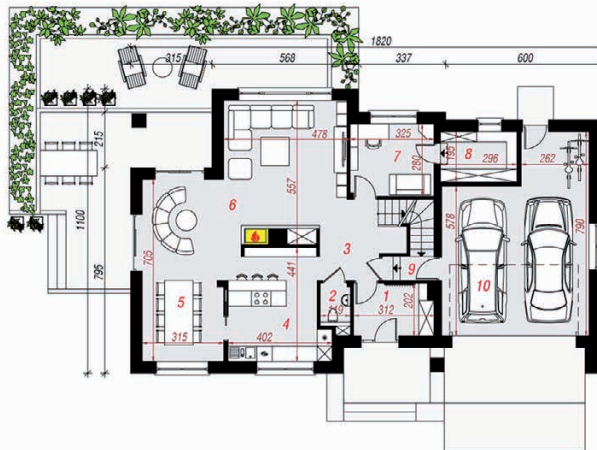
**ściany zewn.:** pustak ceramiczny Porotherm 25 cm + styropian Termo Organika 20 cm + tynk; **strop:** płyta żelbetowa; **schody:** żelbetowe, zabiegowe ze spocznikiem; **dach:** czterospadowy, nachylenie 38 st., więźba drewniana, dachówka ceramiczna; **kocioł:** na paliwo stałe + alternatywnie gazowy; **brama garażowa:** HÖRMANN

Do tego projektu możesz wprowadzić zmiany, na które wyrazimy bezpłatną zgodę. Więcej na [www.archon.pl](http://www.archon.pl)

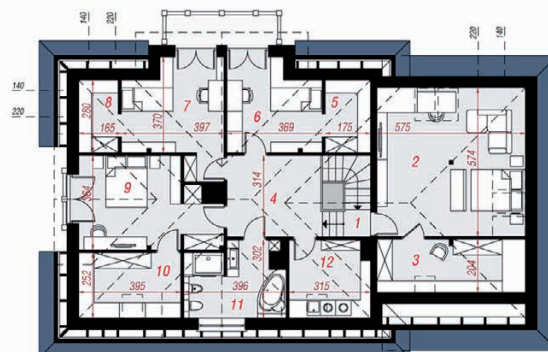
PIWNICA



PARTER



PODDASZE



## Opis pomieszczeń:

Piwnica (m <sup>2</sup> )	88,22	(90,70)
1. Korytarz	12,17	
2. Spiżarnia	8,82	(11,30)
3. Kotłownia	18,89	
4. Pom. gospodarcze	20,05	
5. Pom. gospodarcze	17,35	
6. Pom. gospodarcze	8,10	
7. Schody	2,84	

Parter (m <sup>2</sup> )	131,85	
1. Wiatrołap	5,92	
2. Toaleta	2,04	
3. Hol	7,10	
4. Kuchnia	14,89	
5. Jadalnia	9,69	
6. Salon	38,09	
7. Pokój	8,84	
8. Garderoba	5,58	
9. Korytarz	1,74	
10. Garaż	37,96	

Poddasze (m <sup>2</sup> )	107,00	(142,25)
1. Schody	5,21	
2. Pokój	19,80	(32,51)
3. Garderoba	7,23	(11,37)
4. Hol	11,41	
5. Garderoba	2,15	(4,86)
6. Pokój	10,15	(11,95)
7. Pokój	12,82	(14,61)
8. Garderoba	1,56	(4,25)
9. Pokój	16,99	(17,30)
10. Garderoba	5,13	(9,70)
11. Łazienka	9,24	(10,12)
12. Pralnia	5,31	(8,96)



Zobacz dostępne wersje oraz projekty dodatkowych instalacji do projektu na [www.archon.pl](http://www.archon.pl)