

# Dom w leszczynowcach 2

PEŁNOBRANŻOWE ODBICIE LUSTRZANE

Dom jednorodzinny parterowy  
4 pokoje, 1 kuchnia, 1 łazienka, spiżarka, toaleta,  
kotłownia, pralnia, garderoby

**powierzchnia domu:** 111,98 m<sup>2</sup>  
(bez kotłowni)

**powierzchnia kotłowni:** 4,86 m<sup>2</sup>

powierzchnia zabudowy: 153,40 m<sup>2</sup>

powierzchnia podłóg: 116,84 m<sup>2</sup>

kubatura: 805,08 m<sup>3</sup>

wysokość budynku: 6,56 m

powierzchnia dachu: 232,80 m<sup>2</sup>

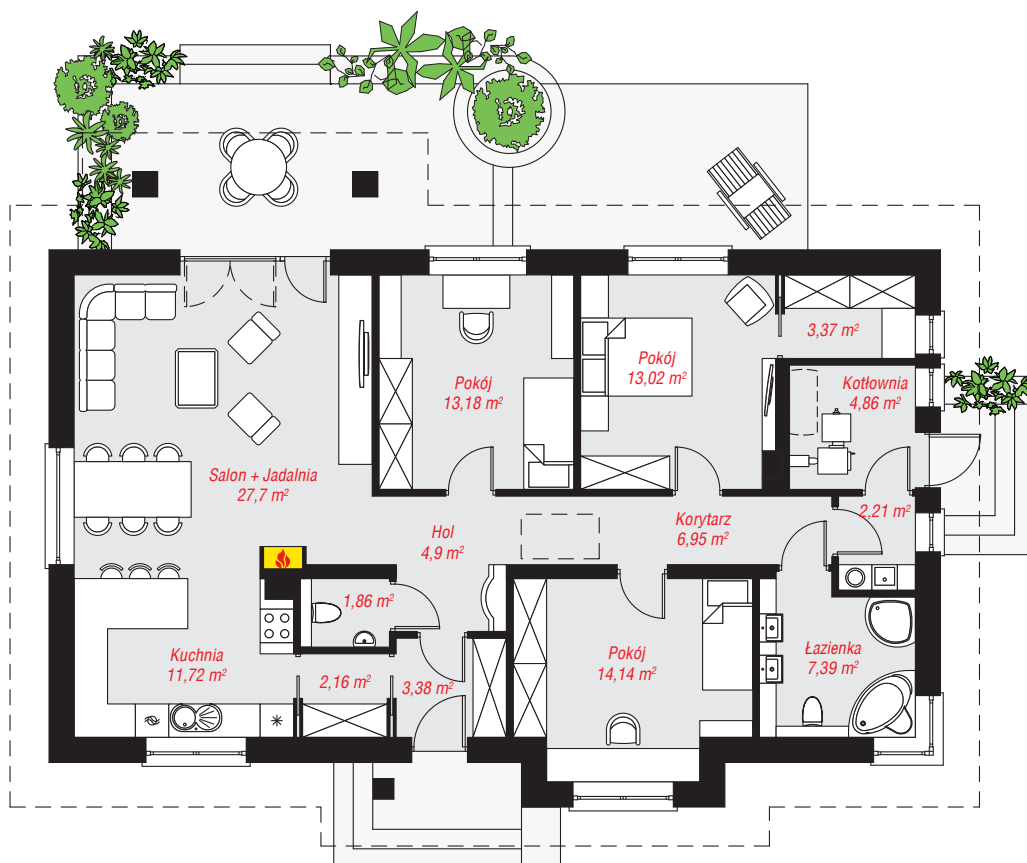
min. wymiary działki: 18,00 x 24,00 m

po adaptacji\*: 22,00 x 17,20 m

(Likwidacja okien oraz drzwi w ścianach bocznych, oraz likwidacja wykusza.)

## Technologia i konstrukcja

**ściany:** pustak ceramiczny Porotherm 25 cm, styropian Termo Organika 20 cm, tynk; **strop:** płyta żelbetowa;  
**dach:** dwuspadowy, nachylenie 30 st., więźba drewniana, dachówka ceramiczna; **kocioł:** na paliwo stałe + alternatywnie gazowy



PARTER: 116,84 (0,00) m<sup>2</sup>



Do projektu możesz wprowadzić zmiany, na które wyrazimy bezpłatną zgodę.

Zobacz dostępne wersje projektu, wizualizacje wnętrz i zdjęcia z realizacji na [www.archon.pl](http://www.archon.pl)