



Dom w kuklikach ver.2

PEŁNOBRANŻOWE ODBICIE LUSTRZANE

48,51 m²

Dom jednorodzinny
2 pokoje, kuchnia, łazienka

min. wymiary działki: 15,56 x 16,76 m
po adaptacji:* 14,56 x 16,76 m

*Likwidacja okien w kuchni i łazience.

powierzchnia podłóg: (48,51) m²
powierzchnia zabudowy: 66,88 m²
powierzchnia dachu: 110,50 m²
kubatura: 294,47 m³
wysokość budynku: 5,85 m
wysokość kondygnacji: 2,89 m

Technologia i konstrukcja

ściany zewn.: bloczek z betonu komórkowego YTONG 24 cm + styropian Termo Organika 20 cm + tynk; **strop:** płyta żelbetowa; **dach:** czterospadowy, nachylenie 30 st., więźba drewniana, dachówka ceramiczna; **kocioł:** gazowy

Do tego projektu możesz wprowadzić zmiany, na które wyrazimy bezpłatną zgodę. Więcej na www.archon.pl

Dodatkowe informacje oraz zdjęcia z realizacji na www.archon.pl



elevacja wejściowa



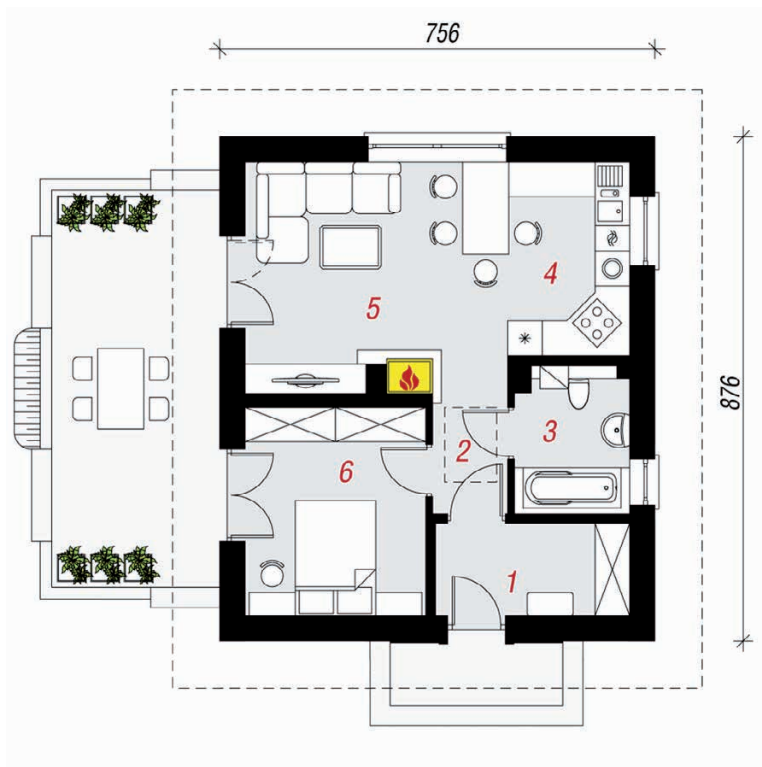
elevacja boczna



elevacja boczna



elevacja ogrodowa



PARTER

Opis pomieszczeń:

Parter (m ²)	48,51
1. Wiatrołap	5,19
2. Hol	2,63
3. Łazienka	4,77
4. Kuchnia	6,97
5. Salon	17,85
6. Pokój	11,10

Zobacz projekty dodatkowych instalacji do projektu na www.archon.pl