

Dom w prymulkach (P) ver.2

PEŁNOBRANŻOWE ODBICIE LUSTRZANE

Dom jednorodzinny z poddaszem użytkowym
5 pokoi, 1 kuchnia, 2 łazienki, spiżarnia, kotłownia,
pralnia, garderoby, pomieszczenie gospodarcze,
piwnica

powierzchnia domu: 116,87 m²
(bez piwnic)

powierzchnia piwnic: 67,96 m²

powierzchnia zabudowy: 90,93 m²

powierzchnia podłóg: 201,02 m²

kubatura: 816,35 m³

wysokość budynku: 8,72 m

powierzchnia dachu: 174,60 m²

min. wymiary działki: 16,50 x 18,60 m

po adaptacji*: 18,60 x 14,00 m

(Przeniesienie okna i drzwi balkonowych z elewacji tylnej na boczne w salonie i pokoju na parterze, likwidacja okien dachowych na tylnej połaci.)

Technologia i konstrukcja

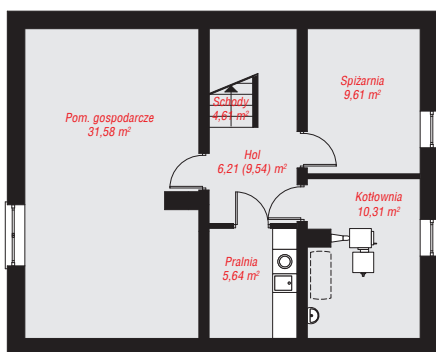
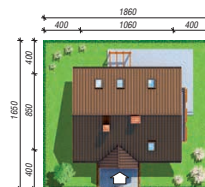
ściany: pustak ceramiczny Porotherm 25 cm, styropian Termo Organika 20 cm, tynk; **strop:** płyta żelbetowa;

ścianka kolankowa: 100 cm; **dach:** dwuspadowy,

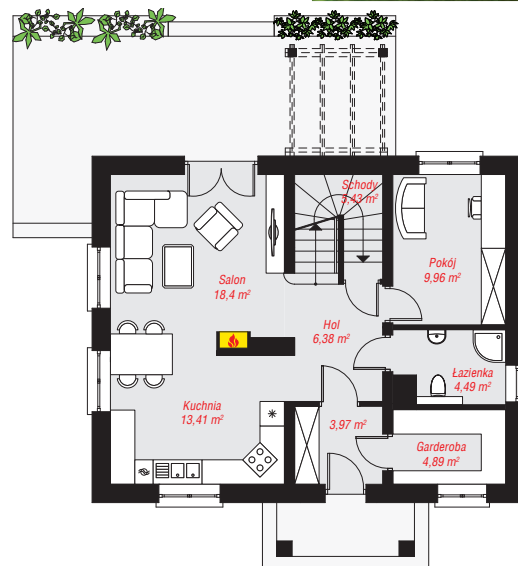
nachylenie 45 st., więźba drewniana, dachówka

ceramiczna; **kocioł:** na paliwo stałe + alternatywnie

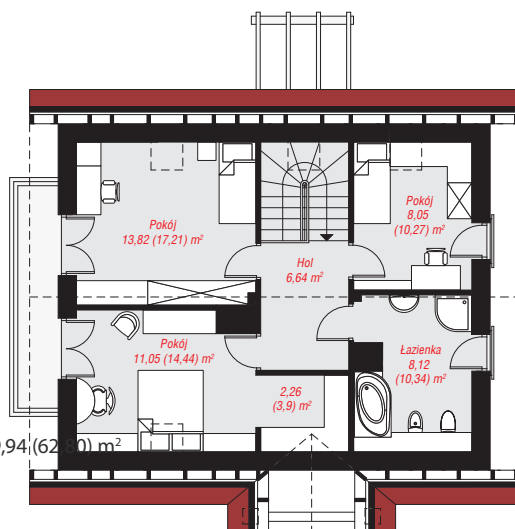
gazowy



PIWNICA: 67,96 (71,29) m²



PARTER: 66,93 (0,00) m²



PODDASZE: 49,94 (62,00) m²



Do projektu możesz wprowadzić zmiany,
na które wyrazimy bezpłatną zgodę.

Zobacz dostępne wersje projektu,
wizualizacje wnętrz i zdjęcia z realizacji
na www.archon.pl