

Dom w rododendronach 4 (PN)

PEŁNOBRANŻOWE ODBICIE LUSTRZANE

Dom jednorodzinny z poddaszem użytkowym
5 pokoi, 1 kuchnia, 2 łazienki, spiżarka, kotłownia,
pralnia, pomieszczenie gospodarcze, antresola,
garaż, piwnica

powierzchnia domu: 108,55 m²
(bez garażu, piwnicy)

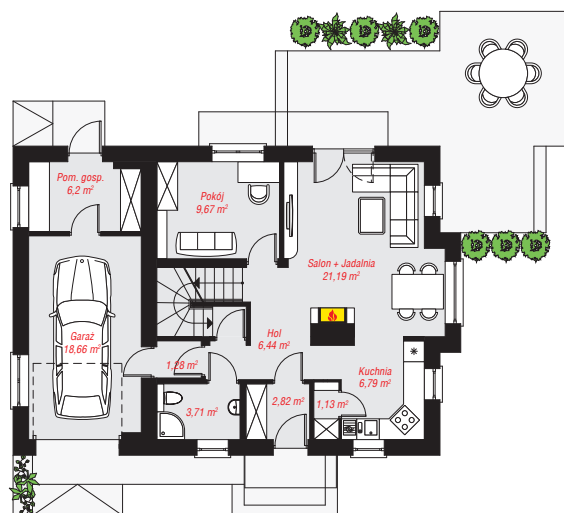
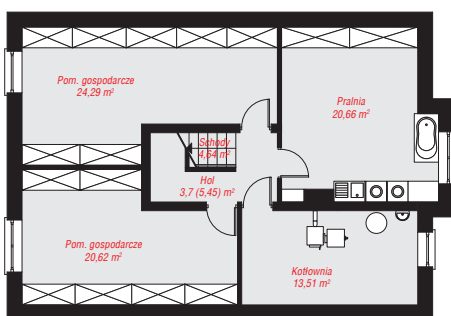
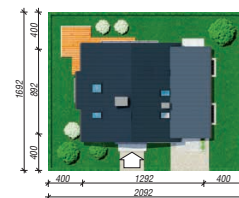
powierzchnia garażu: 18,66 m²
powierzchnia piwnicy: 87,42 m²

powierzchnia zabudowy: 112,84 m²
powierzchnia podłóg: 225,36 m²
kubatura: 982,99 m³
wysokość budynku: 8,43 m
powierzchnia dachu: 178,40 m²

min. wymiary działki: 16,92 x 20,92 m
po adaptacji*: 19,32 x 16,92 m
(Likwidacja wykusza i okien w ścinie bocznej garażu.)

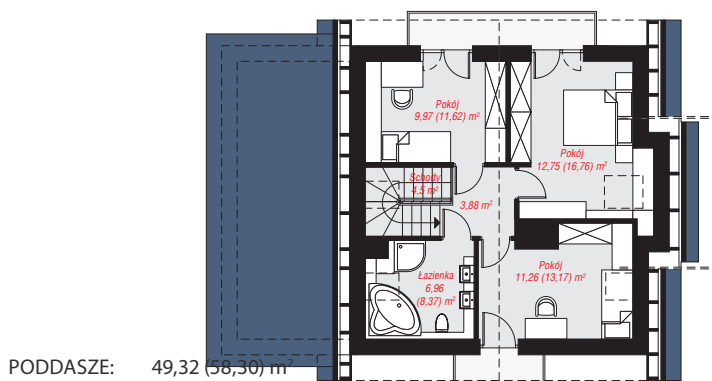
Technologia i konstrukcja

ściany: pustak ceramiczny Porotherm 25 cm, styropian Termo Organika 20 cm, tynk; **strop:** płyta żelbetowa;
ścianka kolankowa: 129 cm; **dach:** dwuspadowy, nachylenie 40 st., więźba drewniana, dachówka ceramiczna, okno dachowe 3; **kocioł:** na paliwo stałe + alternatywnie gazowy



PIWNICA: 87,42 (89,17) m²

PARTER: 77,89 (0,00) m²



PODDASZE: 49,32 (58,30) m²



Do projektu możesz wprowadzić zmiany,
na które wyrazimy bezpłatną zgodę.

Zobacz dostępne wersje projektu,
wizualizacje wnętrz i zdjęcia z realizacji
na www.archon.pl