

Dom w sezamie 2 (G2P)

Dom jednorodzinny z poddaszem użytkowym
6 pokoi, 1 kuchnia, 2 łazienki, spiżarka, kotłownia,
pralnia, garderoby, pomieszczenie gospodarcze,
garaż, piwnica

powierzchnia domu: 153,89 m²
(bez garażu, piwnic)

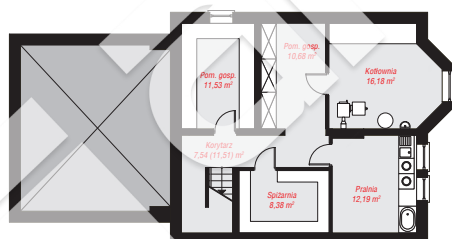
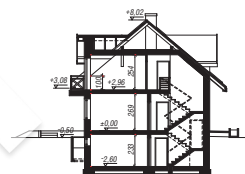
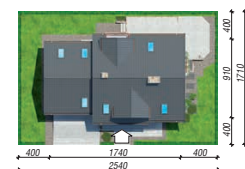
powierzchnia garażu: 38,50 m²
powierzchnia piwnic: 66,50 m²

powierzchnia zabudowy: 142,27 m²
powierzchnia podłóg: 286,59 m²
kubatura: 1 109,40 m³
wysokość budynku: 8,52 m
powierzchnia dachu: 256,76 m²

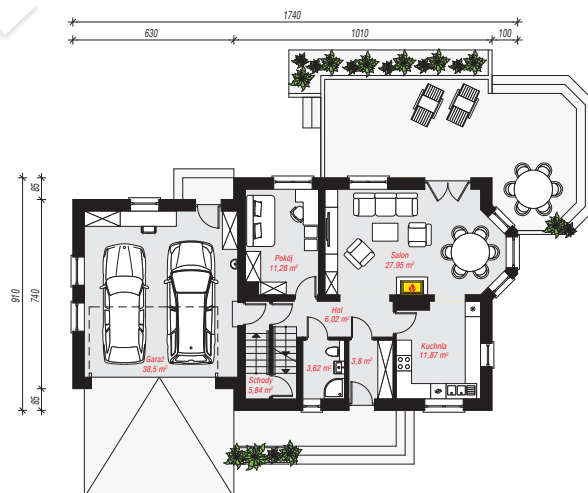
min. wymiary działki: 17,10 x 25,40 m
po adaptacji*: 23,40 x 17,10 m
(Likwidacja wykuszka, okien w garażu i okna balkonowego w pokoju nad garażem, doprojektowanie okien połaciowych.)

Technologia i konstrukcja

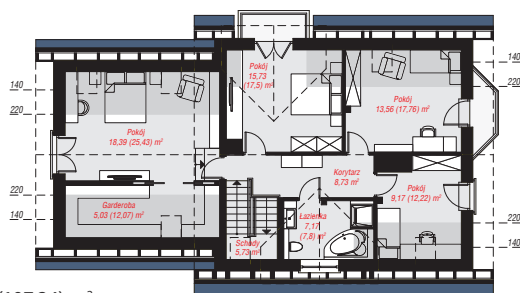
ściany: pustak ceramiczny Porotherm 25 cm, styropian Termo Organika 20 cm, tynk; **strop:** płyta żelbetowa;
ścianka kolankowa: 100 cm; **dach:** dwuspadowy, nachylenie 40 st., więźba drewniana, dachówka ceramiczna, okno dachowe 4; **kocioł:** na paliwo stałe + alternatywnie gazowy



PIWNICA: 66,50 (70,47) m²



PARTER: 108,88 (0,00) m²



PODDASZE: 83,51 (107,24) m²



Do projektu możesz wprowadzić zmiany,
na które wyrazimy bezpłatną zgodę.

Zobacz dostępne wersje projektu,
wizualizacje wnętrz i zdjęcia z realizacji
na www.archon.pl