

# Dom w sezamie 2 (G2P)

PEŁNOBRANŻOWE ODBICIE LUSTRZANE

Dom jednorodzinny z poddaszem użytkowym  
6 pokoi, 1 kuchnia, 2 łazienki, spiżarka, kotłownia,  
pralnia, garderoby, pomieszczenie gospodarcze,  
garaż, piwnica

**powierzchnia domu:** 153,89 m<sup>2</sup>  
(bez garażu, piwnicy)

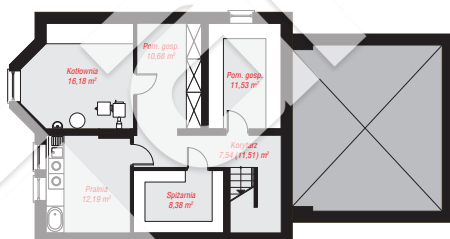
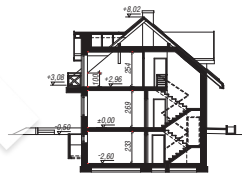
**powierzchnia garażu:** 38,50 m<sup>2</sup>  
**powierzchnia piwnicy:** 66,50 m<sup>2</sup>

**powierzchnia zabudowy:** 142,27 m<sup>2</sup>  
**powierzchnia podłóg:** 286,59 m<sup>2</sup>  
**kubatura:** 1 109,40 m<sup>3</sup>  
**wysokość budynku:** 8,52 m  
**powierzchnia dachu:** 256,76 m<sup>2</sup>

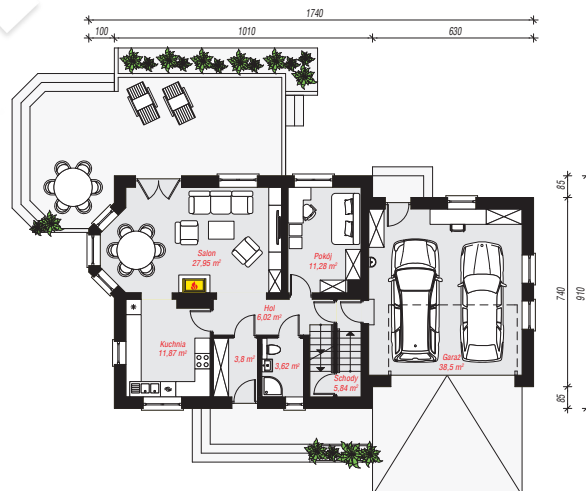
**min. wymiary działki:** 17,10 x 25,40 m  
**po adaptacji\*:** 23,40 x 17,10 m  
(Likwidacja wykusza, okien w garażu i okna balkonowego w pokoju nad garażem, doprojektowanie okien połączonych.)

## Technologia i konstrukcja

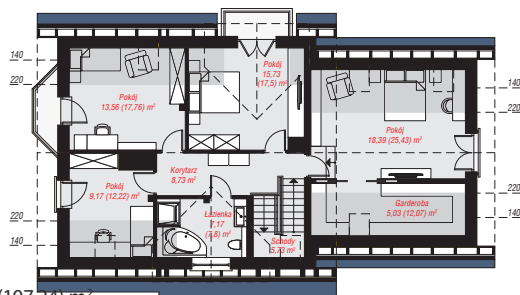
**ściany:** pustak ceramiczny Porotherm 25 cm, styropian Termo Organika 20 cm, tynk; **strop:** płyta żelbetowa;  
**ścianka kolankowa:** 100 cm; **dach:** dwuspadowy, nachylenie 40 st., więźba drewniana, dachówka ceramiczna, okno dachowe 4; **kocioł:** na paliwo stałe + alternatywnie gazowy



**PIWNICA:** 66,50 (70,47) m<sup>2</sup>



**PARTER:** 108,88 (0,00) m<sup>2</sup>



**PODDASZE:** 83,51 (107,24) m<sup>2</sup>



Do projektu możesz wprowadzić zmiany,  
na które wyrazimy bezpłatną zgodę.

Zobacz dostępne wersje projektu,  
wizualizacje wnętrz i zdjęcia z realizacji  
na [www.archon.pl](http://www.archon.pl)