

# Dom w kokosach (N)

Dom jednorodzinny z poddaszem użytkowym  
5 pokoi, 1 kuchnia, 2 łazienki, spiżarka, kotłownia,  
pralnia, garderoby, garaż

**powierzchnia domu:** 163,77 m<sup>2</sup>  
(bez kotłowni, garażu)

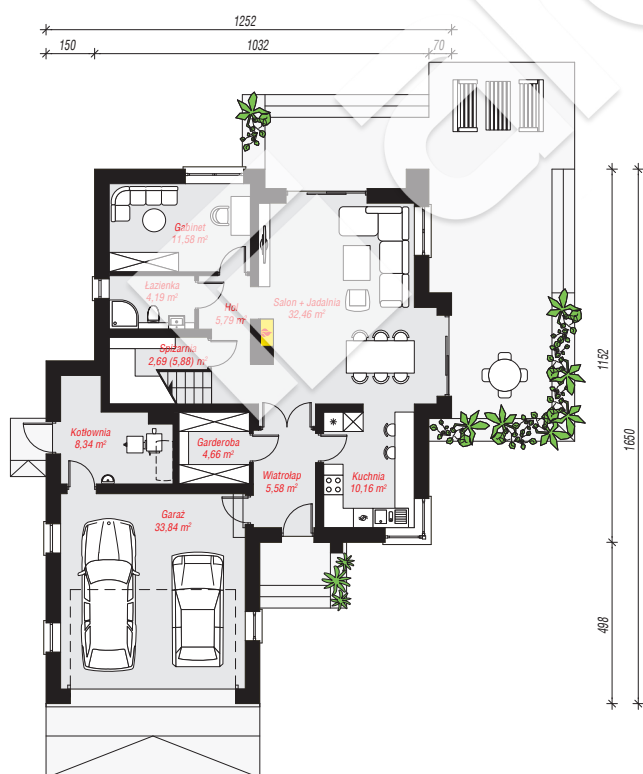
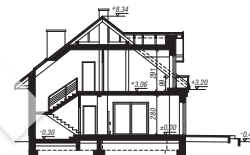
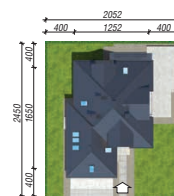
powierzchnia garażu: 33,84 m<sup>2</sup>  
powierzchnia kotłowni: 8,34 m<sup>2</sup>

powierzchnia zabudowy: 165,07 m<sup>2</sup>  
powierzchnia podłóg: 244,97 m<sup>2</sup>  
kubatura: 995,55 m<sup>3</sup>  
wysokość budynku: 8,81 m  
powierzchnia dachu: 265,50 m<sup>2</sup>

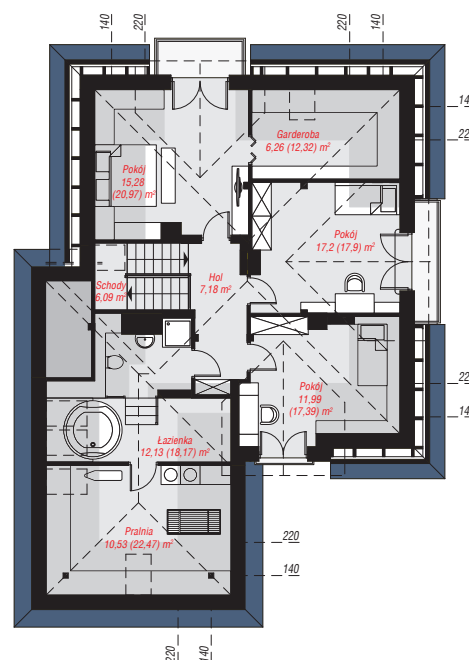
min. wymiary działki: 24,50 x 20,52 m  
po adaptacji\*: 18,82 x 24,50 m  
(Likwidacja wykuszka oraz okien w ścianie bocznej garażu,  
przesunięcie lub likwidacja okien dachowych na bocznej  
połaci garażu.)

## Technologia i konstrukcja

**ściany:** pustak ceramiczny Porotherm 25 cm, styropian  
Termo Organika 20 cm, tynk; **strop:** płyta żelbetowa;  
**ścianka kolankowa:** 99 cm; **dach:** czterospadowy,  
nachylenie 38 st., więźba drewniana, dachówka  
ceramiczna; **kocioł:** na paliwo stałe + alternatywnie  
gazowy



PARTER: 119,29 (122,48) m<sup>2</sup>



PODDASZE: 86,66 (122,49) m<sup>2</sup>



Do projektu możesz wprowadzić zmiany,  
na które wyrazimy bezpłatną zgodę.

Zobacz dostępne wersje projektu,  
wizualizacje wnętrz i zdjęcia z realizacji  
na [www.archon.pl](http://www.archon.pl)