



Dom w gruszach (G)

99,52 m² + kotłownia 4,89 m²
+ garaż 23,74 m²

Dom jednorodzinny
4 pokoje, kuchnia, spiżarnia, łazienka, WC,
kotłownia, pralnia, garderoby

min. wymiary działki: 27,00 x 20,00 m
po adaptacji:* 25,50 x 18,00 m

*Likwidacja wykuszy w jadalni i pokoju oraz okien na elewacji bocznej w garażu i tylnej w salonie.

powierzchnia podłóg: (128,15) m²
powierzchnia zabudowy: 179,39 m²
powierzchnia dachu: 262,70 m²
kubatura: 866,49 m³
wysokość budynku: 6,09 m
wysokość kondygnacji: 2,94 m

Dodatkowe informacje oraz zdjęcia z realizacji na www.archon.pl



elewacja wejściowa

elewacja boczna

elewacja ogrodowa

elewacja boczna

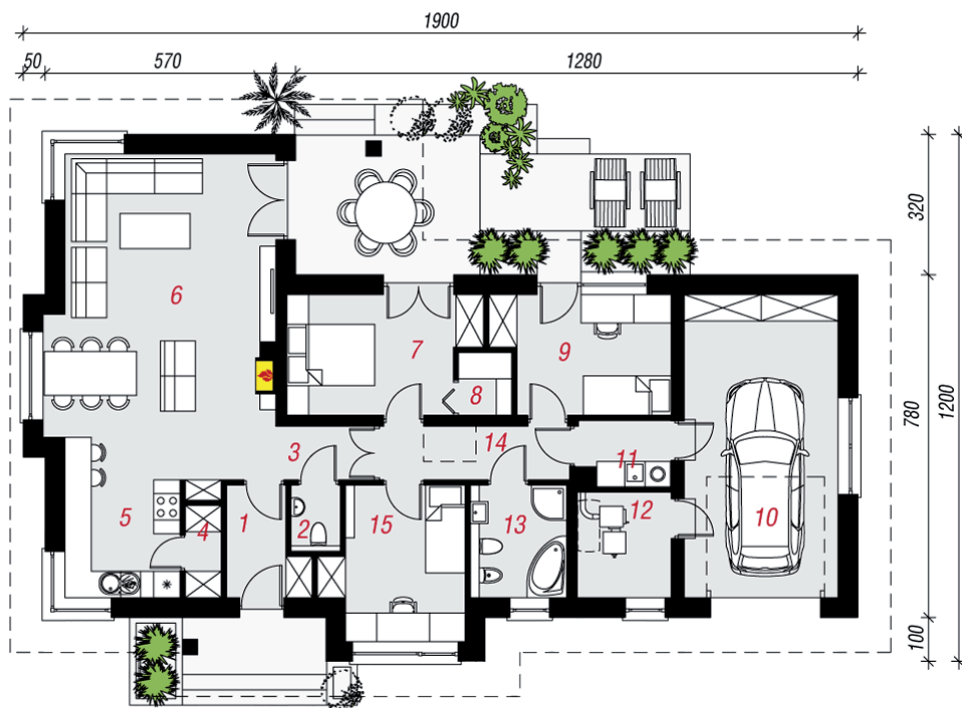
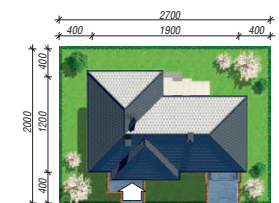
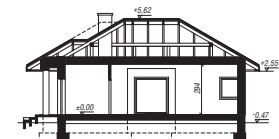
EP = 89 EU_{CO} = 42 [kWh/(m²·rok)]

Projekt zgodny z NOWYMI
Warunkami Technicznymi 2017 r.

Technologia i konstrukcja

ściany zewn.: pustak ceramiczny Porotherm 25 cm + styropian Termo Organika 20 cm + tynk; **strop:** płyta żelbetowa; **dach:** czterospadowy, nachylenie 30 st., więźba drewniana, dachówka ceramiczna; **kocioł:** na paliwo stałe + alternatywnie gazowy; **brama garażowa:** HÖRMANN

Do tego projektu możesz wprowadzić zmiany, na które wyrazimy bezpłatną zgodę. Więcej na www.archon.pl



PARTER

Opis pomieszczeń:

Parter (m ²)	128,15
1. Wiatrołap	3,84
2. Toaleta	1,58
3. Hol	3,85
4. Spiżarnia	1,61
5. Kuchnia	10,69
6. Salon + Jadalnia	31,75
7. Pokój	10,96
8. Garderoba	1,63
9. Pokój	10,15
10. Garaż	23,74
11. Pralnia	2,97
12. Kotłownia	4,89
13. Łazienka	5,42
14. Korytarz	5,06
15. Pokój	10,01

