

Dom w gruszach (G)

PEŁNOBRANŻOWE ODBICIE LUSTRZANE

Dom jednorodzinny parterowy
4 pokoje, 1 kuchnia, 1 łazienka, spiżarka, toaleta,
kotłownia, pralnia, garderoby, garaż

powierzchnia domu: 99,59 m²
(bez kotłowni, garażu)

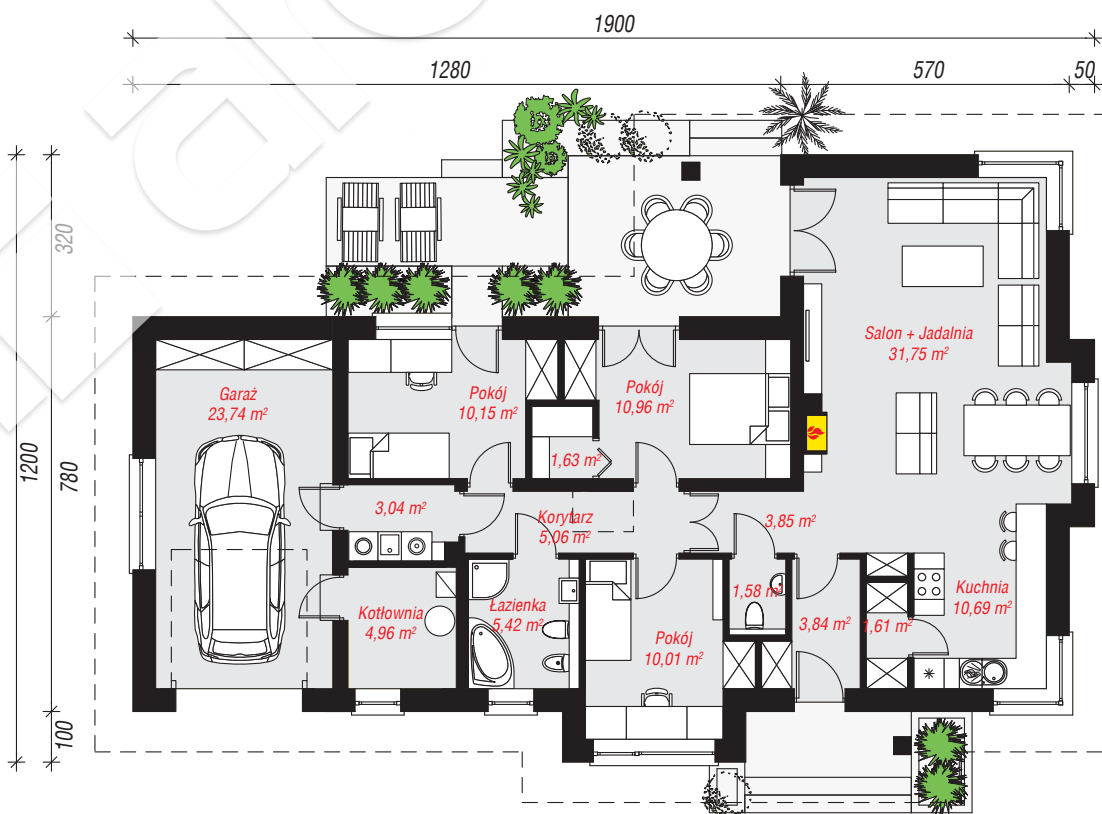
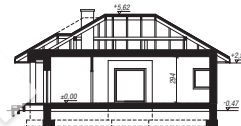
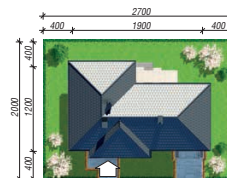
powierzchnia garażu: 23,74 m²
powierzchnia kotłowni: 4,96 m²

powierzchnia zabudowy: 179,39 m²
powierzchnia podłóg: 128,29 m²
kubatura: 866,49 m³
wysokość budynku: 6,09 m
powierzchnia dachu: 262,70 m²

min. wymiary działki: 20,00 x 27,00 m
po adaptacji*: 25,50 x 18,00 m
(Likwidacja wykuszy w jadalni i pokoju oraz okien na elewacji bocznej w garażu i tylnej w salonie.)

Technologia i konstrukcja

ściany: pustak ceramiczny Porotherm 25 cm, styropian Termo Organika 20 cm, tynk; **strop:** płyta żelbetowa;
dach: czterospadowy, nachylenie 30 st., więźba drewniana, dachówka ceramiczna; **kocioł:** gazowy, możliwość zamiany na paliwo stałe po adaptacji (pow. kotłowni do 6m²)



PARTER: 128,29 (0,00) m²



Do projektu możesz wprowadzić zmiany, na które wyrazimy bezpłatną zgodę.

Zobacz dostępne wersje projektu, wizualizacje wnętrz i zdjęcia z realizacji na www.archon.pl