

Dom w lucernie (GP)

Dom jednorodzinny z poddaszem użytkowym
4 pokoje, 1 kuchnia, 2 łazienki, kotłownia, pralnia,
garderoby, garaż, piwnica

powierzchnia domu: 114,17 m²
(bez garażu, piwnicy)

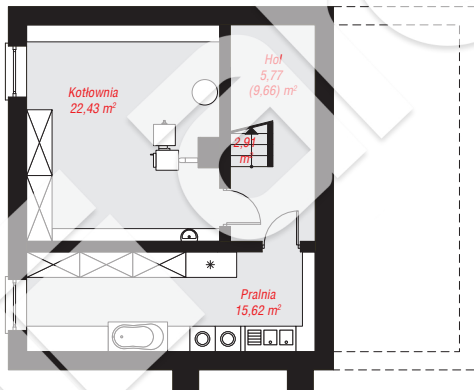
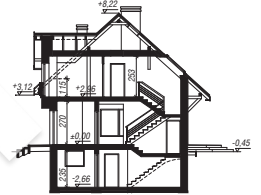
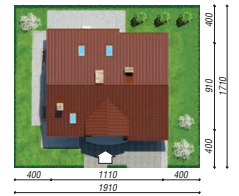
powierzchnia garażu: 17,52 m²
powierzchnia piwnicy: 46,73 m²

powierzchnia zabudowy: 97,94 m²
powierzchnia podłóg: 192,97 m²
kubatura: 812,70 m³
wysokość budynku: 8,67 m
powierzchnia dachu: 182,50 m²

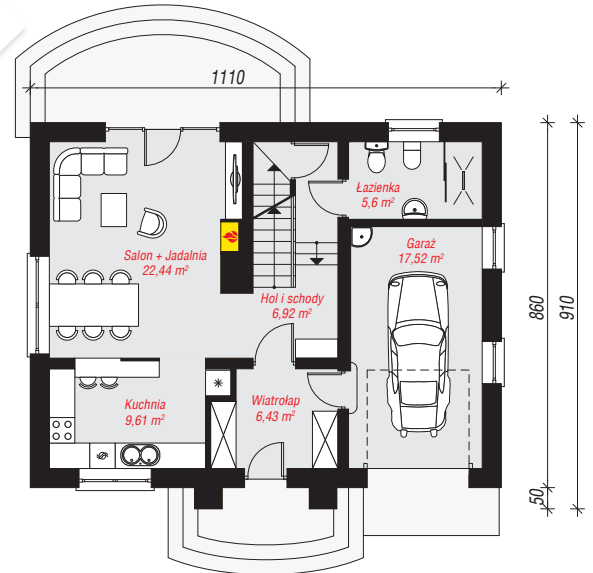
min. wymiary działki: 17,10 x 19,10 m
po adaptacji*: 19,10 x 14,10 m
(Przeniesienie na ścianę boczną drzwi tarasowych,
likwidacja lub przeniesienie na ścianę boczną okna w
kotłowni, likwidacja okien dachowych na tylnej połaci,
skrócenie okapów, modyfikacja jaskółki nad wejściem,
przeprojektowanie tarasu.)

Technologia i konstrukcja

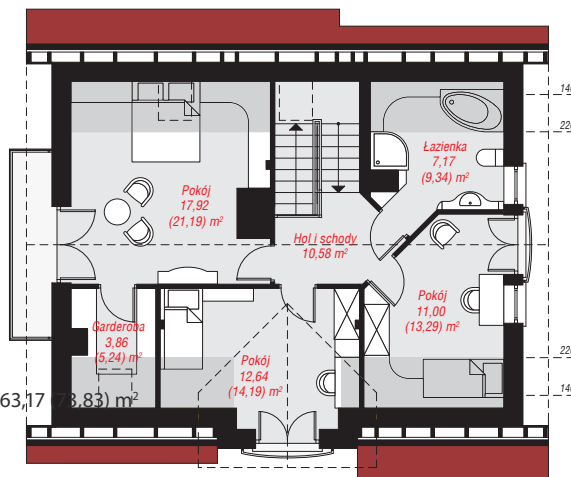
ściany: pustak ceramiczny Porotherm 25 cm, styropian
Termo Organika 20 cm, tynk; **strop:** płyta żelbetowa;
ścianka kolankowa: 115 cm; **dach:** dwuspadowy,
nachylenie 42 st., więźba drewniana, dachówka
ceramiczna, okno dachowe 4; **kocioł:** na paliwo stałe +
alternatywnie gazowy



PIWNICA: 46,73 (50,62) m²



PARTER: 68,52 (0,00) m²



PODDASZE: 63,17 (8,83) m²



Do projektu możesz wprowadzić zmiany,
na które wyrazimy bezpłatną zgodę.

Zobacz dostępne wersje projektu,
wizualizacje wnętrz i zdjęcia z realizacji
na www.archon.pl