

# Dom pod jarząbem 10 (PN)

Dom jednorodzinny z poddaszem użytkowym 7 pokoi, 1 kuchnia, 2 łazienki, spiżarka, toaleta, kotłownia, pralnia, garderoby, pomieszczenie gospodarcze, antresola, garaż, piwnica, strych

**powierzchnia domu:** 191,83 m<sup>2</sup>  
(bez garażu, strychu, piwnic)

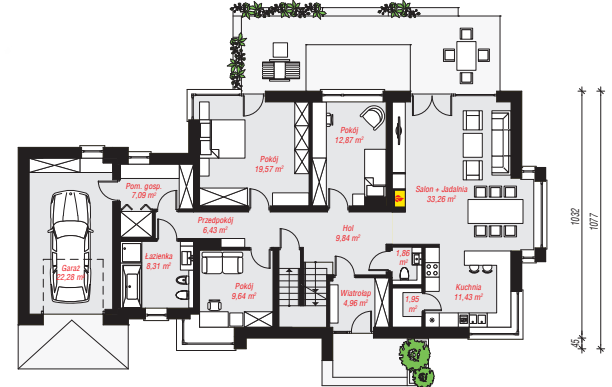
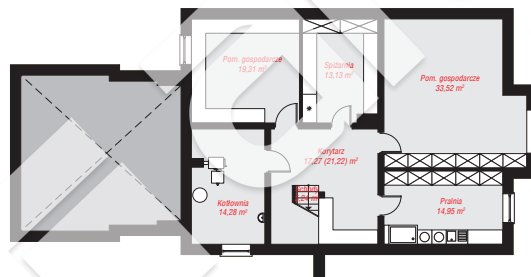
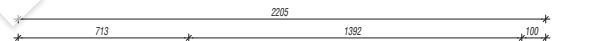
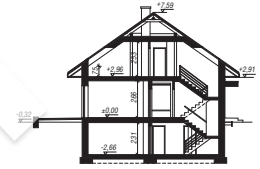
**powierzchnia garażu:** 22,28 m<sup>2</sup>  
**powierzchnia piwnic:** 117,70 m<sup>2</sup>  
**powierzchnia strychu:** 14,79 m<sup>2</sup>

**powierzchnia zabudowy:** 202,20 m<sup>2</sup>  
**powierzchnia podłóg:** 429,60 m<sup>2</sup>  
**kubatura:** 1 543,29 m<sup>3</sup>  
**wysokość budynku:** 7,91 m  
**powierzchnia dachu:** 313,00 m<sup>2</sup>

**min. wymiary działki:** 18,77 x 29,05 m  
**po adaptacji\*:** 28,05 x 18,32 m  
(Likwidacja wykuszy w salonie i pokoju na parterze.)

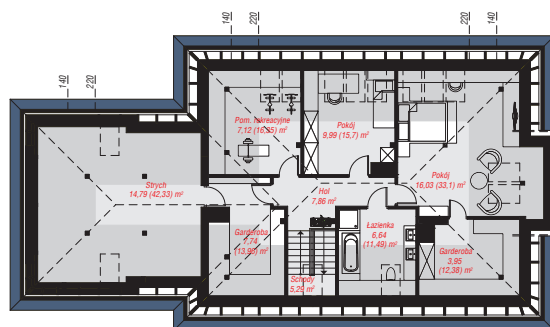
## Technologia i konstrukcja

**ściany:** pustak ceramiczny Porotherm 25 cm, styropian Termo Organika 20 cm, tynk; **strop:** płyta żelbetowa;  
**ścianka kolankowa:** 75 cm; **dach:** czterospadowy, nachylenie 35 st., więźba drewniana, dachówka ceramiczna, okno dachowe 4; **kocioł:** na paliwo stałe + alternatywnie gazowy



**PIWNICA:** 117,70 (121,65) m<sup>2</sup>

**PARTER:** 149,49 (0,00) m<sup>2</sup>



**PODDASZE:** 79,41 (158,46) m<sup>2</sup>



Do projektu możesz wprowadzić zmiany, na które wyrazimy bezpłatną zgodę.

Zobacz dostępne wersje projektu, wizualizacje wnętrz i zdjęcia z realizacji na [www.archon.pl](http://www.archon.pl)