



## Dom w nerinach (G2)

PEŁNOBRANŻOWE ODBICIE LUSTRZANE

83,22 m<sup>2</sup> + kotłownia 10,57 m<sup>2</sup>  
+ garaż 33,08 m<sup>2</sup>

Dom jednorodzinny  
4 pokoje, kuchnia, spiżarnia, łazienka, WC,  
kotłownia, garderoby

min. wymiary działki: 25,80 x 18,66 m  
po adaptacji:\* 23,80 x 16,66 m

\*Likwidacja okien w ścianach bocznych oraz likwidacja wykuszy.

powierzchnia podłóg: (126,87) m<sup>2</sup>  
powierzchnia zabudowy: 165,85 m<sup>2</sup>  
powierzchnia dachu: 237,89 m<sup>2</sup>  
kubatura: 833,04 m<sup>3</sup>  
wysokość budynku: 6,29 m  
wysokość kondygnacji: 2,88 m

Dodatkowe informacje oraz zdjęcia z realizacji na [www.archon.pl](http://www.archon.pl)



elevacja wejściowa

elevacja boczna

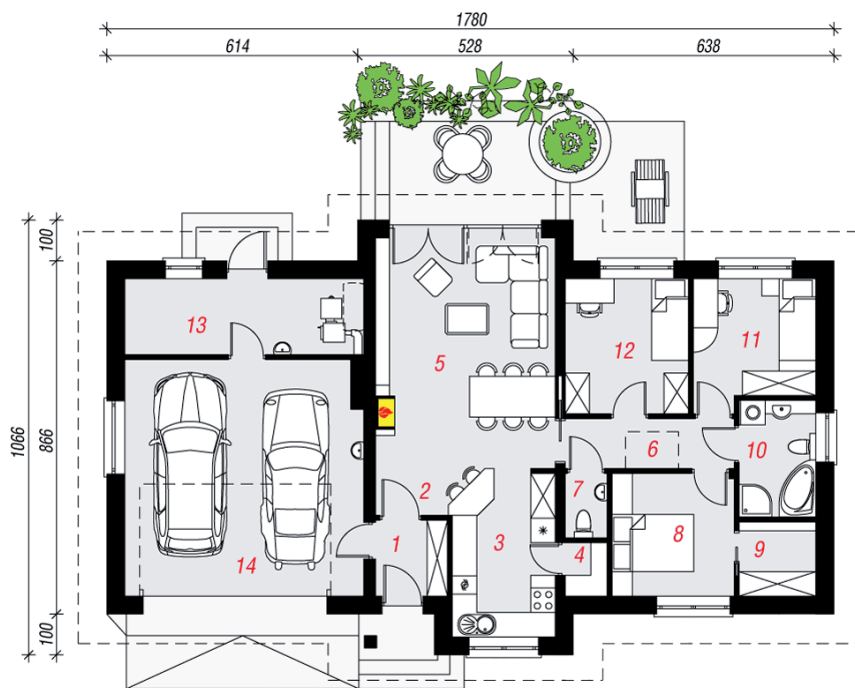
elevacja ogrodowa

elevacja boczna

### Technologia i konstrukcja

**ściany zewn.:** bloczek z betonu komórkowego YTONG 24 cm + styropian Termo Organika 20 cm + tynk; **strop:** płyta żelbetowa; **dach:** dwuspadowy, nachylenie 30 st., więźba drewniana, dachówka ceramiczna; **kocioł:** na paliwo stałe + alternatywnie gazowy; **brama garażowa:** HÖRMANN

Do tego projektu możesz wprowadzić zmiany, na które wyrazimy bezpłatną zgodę. Więcej na [www.archon.pl](http://www.archon.pl)



PARTER

### Opis pomieszczeń:

Parter (m <sup>2</sup> )	126,87
1. Wiatrołap	3,13
2. Hol	2,10
3. Kuchnia	10,13
4. Spiżarnia	1,26
5. Salon	24,53
6. Korytarz	4,84
7. Toaleta	1,52
8. Pokój	8,75
9. Garderoba	3,28
10. Łazienka	5,19
11. Pokój	8,78
12. Pokój	9,71
13. Kotłownia	10,57
14. Garaż	33,08



Zobacz dostępne wersje oraz projekty dodatkowych instalacji do projektu na [www.archon.pl](http://www.archon.pl)