

# Dom w zielistkach 2 (T)

PEŁNOBRANŻOWE ODBICIE LUSTRZANE

Dom jednorodzinny z poddaszem użytkowym  
4 pokoje, 1 kuchnia, 2 łazienki, kotłownia,  
pomieszczenie gospodarcze

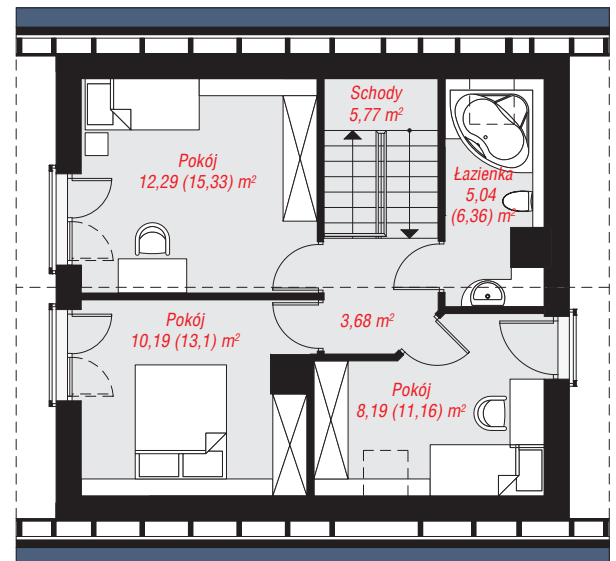
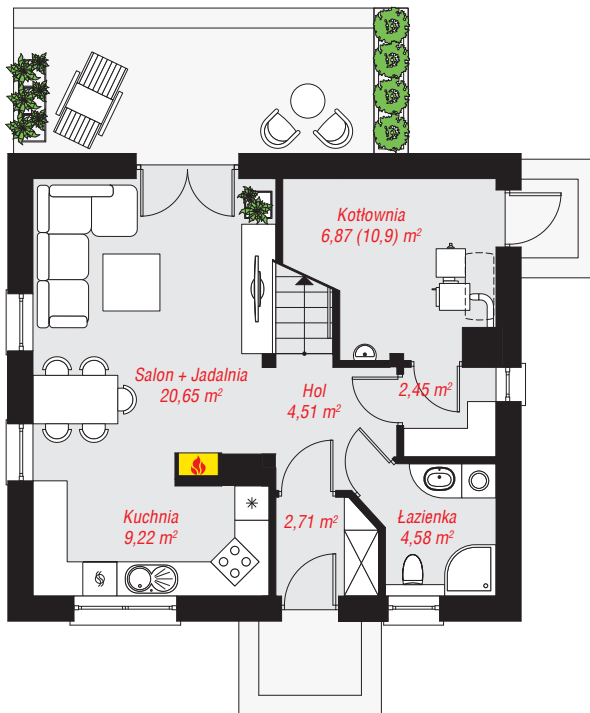
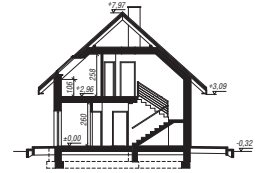
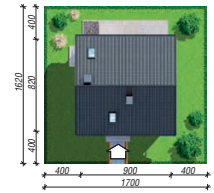
**powierzchnia domu:** 89,28 m<sup>2</sup>  
(bez kotłowni)

**powierzchnia kotłowni:** 6,87 m<sup>2</sup>  
powierzchnia zabudowy: 74,48 m<sup>2</sup>  
powierzchnia podłóg: 110,42 m<sup>2</sup>  
kubatura: 475,47 m<sup>3</sup>  
wysokość budynku: 8,29 m  
powierzchnia dachu: 139,90 m<sup>2</sup>

min. wymiary działki: 16,20 x 17,00 m  
po adaptacji\*: 16,00 x 16,20 m  
(Likwidacja okien w ścianie bocznej oraz doprojektowanie okien połaciowych w pokoju na poddaszu.)

## Technologia i konstrukcja

**ściany:** pustak PGS 24 cm, styropian Termo Organika 20 cm, tynk; **strop:** gęstożebrowy Teriva; **ścianka kolankowa:** 106 cm; **dach:** dwuspadowy, nachylenie 42 st., więźba drewniana, dachówka ceramiczna; **kocioł:** na paliwo stałe + alternatywnie gazowy



PARTER: 50,99 (55,02) m<sup>2</sup>

PODDASZE: 45,16 (55,40) m<sup>2</sup>



Do projektu możesz wprowadzić zmiany, na które wyrazimy bezpłatną zgodę.

Zobacz dostępne wersje projektu, wizualizacje wnętrz i zdjęcia z realizacji na [www.archon.pl](http://www.archon.pl)