



Rezydencja w persymonach 2

381,92 m² + garaż 41,72 m²
+ piwnica 142,80 m²

Dom jednorodzinny
9 pokoi, kuchnia, 5 łazienek, WC, kotłownia, pralnia, garderoby, pomieszczenie gospodarcze

min. wymiary działki: 31,05 x 29,45 m
po adaptacji:* 28,85 x 29,45 m

*Likwidacja wykusza oraz okien w ścianie bocznej garażu.

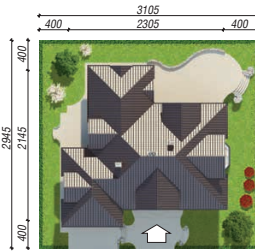
powierzchnia podłóg: (615,11) m²
powierzchnia zabudowy: 339,48 m²
powierzchnia dachu: 500,40 m²
kubatura: 2554,77 m³
wysokość budynku: 8,99 m
wysokość kondygnacji: 3,02 m

EP = 78 EU_{CO} = 17 [kWh/(m²·rok)]

Projekt zgodny z NOWYMI
Warunkami Technicznymi 2017 r.

Technologia i konstrukcja

ściany zewn.: pustak ceramiczny Porotherm 25 cm + styropian Termo Organika 14 cm + tynk; **strop:** płyta żelbetowa; **schody:** żelbetowe, wachlarzowe; **dach:** czterospadowy, nachylenie 35 st., więźba drewniana wsparta na konstrukcji żelbetowej, dachówka ceramiczna; **kocioł:** pompa ciepła; **brama garażowa:** HÖRMANN



Dodatkowe informacje oraz zdjęcia z realizacji na www.archon.pl



elevacja wejściowa



elevacja boczna



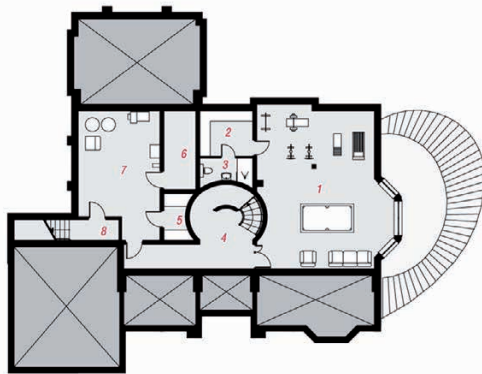
elevacja ogrodowa



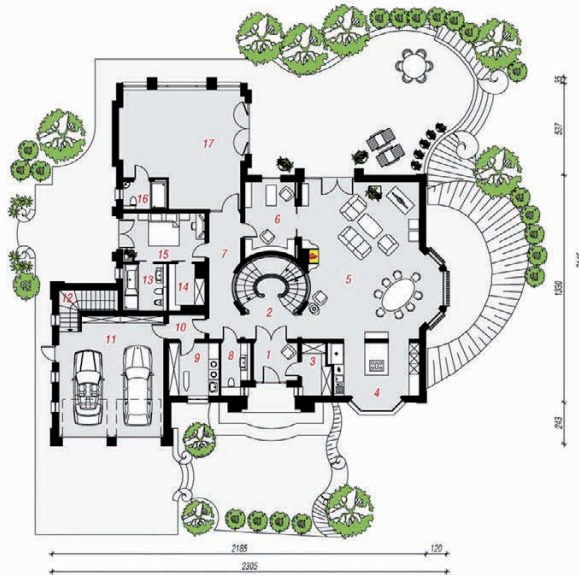
elevacja boczna



Do tego projektu możesz wprowadzić zmiany, na które wyrazimy bezpłatną zgodę. Więcej na www.archon.pl



PIWNICA



PARTER

Opis pomieszczeń:

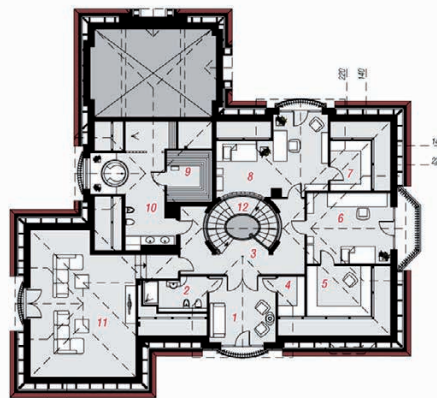
| Piwnica (m ²) | 142,80 | (147,74) |
|---------------------------|--------|----------|
| 1. Pom. rekreacyjne | 66,50 | |
| 2. Pom. gospodarcze | 7,94 | |
| 3. Łazienka | 4,23 | |
| 4. Korytarz | 16,90 | (21,84) |
| 5. Schowek | 3,65 | |
| 6. Pom. techniczne | 8,20 | |
| 7. Kotłownia | 32,04 | |
| 8. Korytarz | 3,34 | |

Parter (m²)

| | | |
|----------------------|-------|--|
| 1. Wiatrołap | 5,41 | |
| 2. Hol i schody | 17,25 | |
| 3. Garderoba | 4,69 | |
| 4. Kuchnia | 17,00 | |
| 5. Salon + Jadalnia | 65,66 | |
| 6. Gabinet | 11,94 | |
| 7. Korytarz | 12,00 | |
| 8. Toaleta | 4,63 | |
| 9. Pralnia | 8,76 | |
| 10. Korytarz | 2,80 | |
| 11. Garaż | 41,72 | |
| 12. Schody | 5,16 | |
| 13. Łazienka | 6,50 | |
| 14. Garderoba | 4,60 | |
| 15. Pokój | 13,24 | |
| 16. Łazienka | 3,99 | |
| 17. Pom. rekreacyjne | 44,03 | |

Poddasze (m²)

| | | |
|----------------------|-------|---------|
| 1. Pokój | 14,67 | (14,67) |
| 2. Łazienka | 4,06 | (6,27) |
| 3. Korytarz | 19,88 | (19,88) |
| 4. Garderoba | 2,20 | (3,47) |
| 5. Garderoba | 6,25 | (10,75) |
| 6. Pokój | 19,93 | (19,93) |
| 7. Garderoba | 3,43 | (6,79) |
| 8. Pokój | 21,74 | (24,50) |
| 9. Sauna | 6,65 | (7,70) |
| 10. Łazienka | 19,16 | (23,43) |
| 11. Pom. rekreacyjne | 27,66 | (51,97) |
| 12. Schody | 8,63 | (8,63) |



PODDASZE