



# Dom w mekintoszach 2

PEŁNOBRANŻOWE ODBICIE LUSTRZANE

97,53 m<sup>2</sup> + kotłownia 7,59 m<sup>2</sup>  
+ garaż 21,67 m<sup>2</sup>

Dom jednorodzinny  
4 pokoje, kuchnia, spiżarka, 2 łazienki, kotłownia,  
pralnia, garderoby

min. wymiary działki: 25,30 x 17,66 m  
po adaptacji:\* 24,30 x 17,66 m

\*Likwidacja okna w garażu.

powierzchnia podłóg: (126,79) m<sup>2</sup>  
powierzchnia zabudowy: 165,33 m<sup>2</sup>  
powierzchnia dachu: 244,40 m<sup>2</sup>  
kubatura: 811,85 m<sup>3</sup>  
wysokość budynku: 6,48 m  
wysokość kondygnacji: 2,94 m

Dodatkowe informacje oraz zdjęcia z realizacji na [www.archon.pl](http://www.archon.pl)



elevacja wejściowa

elevacja boczna

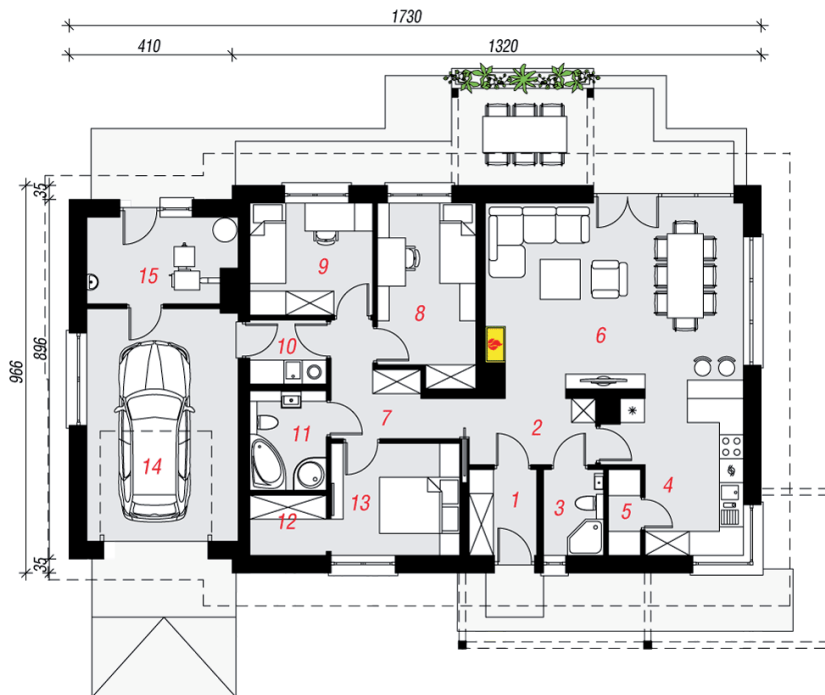
elevacja ogrodowa

elevacja boczna

## Technologia i konstrukcja

**ściany zewn.:** bloczek z betonu komórkowego YTONG 24 cm + styropian Termo Organika 20 cm + tynk; **strop:** drewniany; **dach:** dwuspadowy, nachylenie 30 st., więźba drewniana, dachówka ceramiczna; **kocioł:** na paliwo stałe + alternatywnie gazowy; **brama garażowa:** HÖRMANN

Do tego projektu możesz wprowadzić zmiany, na które wyrazimy bezpłatną zgodę. Więcej na [www.archon.pl](http://www.archon.pl)



PARTER

## Opis pomieszczeń:

Parter (m <sup>2</sup> )	126,79
1. Wiatrołap	3,44
2. Hol	5,01
3. Łazienka	3,07
4. Kuchnia	10,81
5. Spiżarnia	1,60
6. Salon	30,14
7. Przedpokój	5,86
8. Pokój	10,34
9. Pokój	8,33
10. Pralnia	2,92
11. Łazienka	4,56
12. Garderoba	2,73
13. Pokój	8,72
14. Garaż	21,67
15. Kotłownia	7,59



Zobacz dostępne wersje oraz projekty dodatkowych instalacji do projektu na [www.archon.pl](http://www.archon.pl)