



# Rezydencja w Myślenicach 3 (P)

PEŁNOBRANŻOWE ODBICIE LUSTRZANE

299,73 m<sup>2</sup> + piwnica 186,55 m<sup>2</sup>

Dom dwurodzinny (jednorodzinny dwupokoleniowy)  
10 pokoi, 3 kuchnie, spiżarka, jadalnia, 5 łazienek, WC, kotłownia, pralnia, garderoby, pomieszczenie gospodarcze

min. wymiary działki: 27,90 x 24,52 m

powierzchnia podłóg: (528,50) m<sup>2</sup>  
powierzchnia zabudowy: 247,01 m<sup>2</sup>  
powierzchnia dachu: 388,30 m<sup>2</sup>  
kubatura: 2218,74 m<sup>3</sup>  
wysokość budynku: 10,36 m  
wysokość kondygnacji: 2,72 m

EP = 76 EU<sub>co</sub> = 32 [kWh/(m<sup>2</sup>·rok)]

Projekt zgodny z NOWYMI Warunkami Technicznymi 2017 r.

## Technologia i konstrukcja

**ściany zewn.:** pustak ceramiczny Porotherm 25 cm + styropian Termo Organika 20 cm + tynk; **strop:** płyta żelbetowa; **schody:** żelbetowe, dwubiegowe; **dach:** czterospadowy, nachylenie 42 st., więźba drewniana, dachówka ceramiczna; **kocioł:** na paliwo stałe + alternatywnie gazowy

Do tego projektu możesz wprowadzić zmiany, na które wyrazimy bezpłatną zgodę. Więcej na [www.archon.pl](http://www.archon.pl)

Dodatkowe informacje oraz zdjęcia z realizacji na [www.archon.pl](http://www.archon.pl)



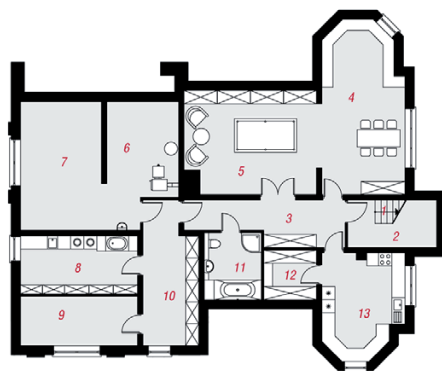
elevacja wejściowa

elevacja boczna

elevacja ogrodowa

elevacja boczna

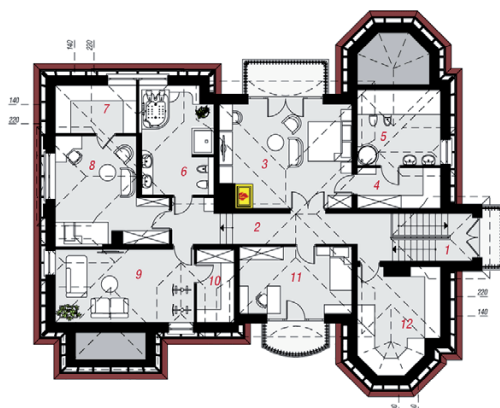
PIWNICA



PARTER



PODDASZE



## Opis pomieszczeń:

**Piwnica (m<sup>2</sup>) 186,55 (191,47)**

1. Schody	6,50	
2. Klatka schodowa	3,32	(8,24)
3. Korytarz	12,66	
4. Pom. rekreacyjne	27,68	
5. Pom. rekreacyjne	28,28	
6. Kotłownia	16,30	
7. Pom. gospodarcze	21,92	
8. Pralnia	13,83	
9. Pom. gospodarcze	11,71	
10. Pom. gospodarcze	15,09	
11. Łazienka	7,71	
12. Spiżarnia	5,31	
13. Kuchnia	16,24	

**Parter (m<sup>2</sup>) 165,03**

1. Wiatrołap	4,04	
2. Hol	13,26	
3. Kuchnia	16,24	
4. Spiżarnia	1,51	
5. Jadalnia	20,76	
6. Ogród zimowy	7,56	
7. Salon	28,00	
8. Łazienka	4,33	
9. Pokój	12,72	
10. Wiatrołap	3,47	
11. Hol	4,96	
12. Toaleta	1,91	
13. Łazienka	5,17	
14. Pokój	11,63	
15. Salon	18,88	
16. Kuchnia	10,59	

**Poddasze (m<sup>2</sup>) 134,70 (172,00)**

1. Schody	7,38	(7,38)
2. Hol	16,08	(16,08)
3. Pokój	27,44	(27,44)
4. Garderoba	4,18	(6,79)
5. Łazienka	7,03	(12,71)
6. Łazienka	13,58	(15,60)
7. Garderoba	3,97	(7,81)
8. Pokój	18,32	(20,95)
9. Pom. rekreacyjne	13,43	(20,66)
10. Garderoba	3,31	(5,46)
11. Pokój	15,29	(15,29)
12. Garderoba	4,69	(15,83)

Zobacz dostępne wersje oraz projekty dodatkowych instalacji do projektu na [www.archon.pl](http://www.archon.pl)