

Dom w kardamonie (R2T)

Dom dwurodzinny (jednorodzinny dwulokalowy) z poddaszem użytkowym
10 pokoi, 2 kuchnie, 4 łazienki, kotłownia,
pomieszczenie gospodarcze, garaż

powierzchnia domu: 232,24 m²
(bez kotłowni, garażu)

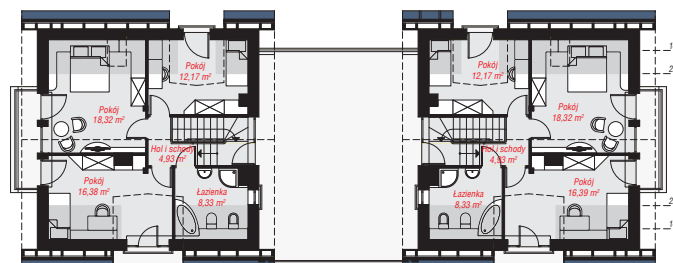
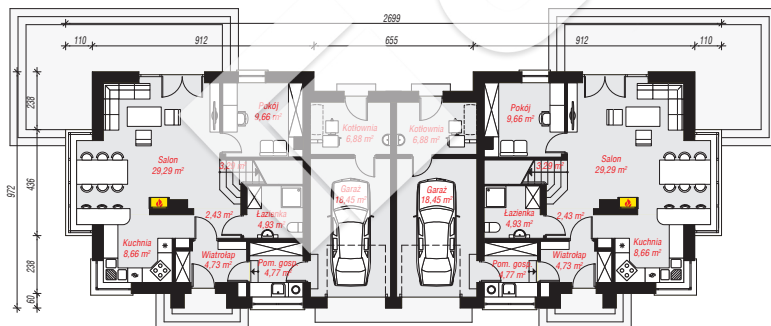
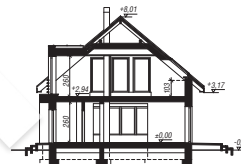
powierzchnia garażu: 36,90 m²
powierzchnia kotłowni: 13,76 m²

powierzchnia zabudowy: 242,93 m²
powierzchnia podłóg: 306,45 m²
kubatura: 1 410,00 m³
wysokość budynku: 8,48 m
powierzchnia dachu: 247,60 m²

min. wymiary działki: 17,72 x 34,99 m
po adaptacji*: 32,79 x 17,72 m
(Likwidacja wykuszy.)

Technologia i konstrukcja

ściany: pustak ceramiczny Porotherm 25 cm, styropian Termo Organika 20 cm, tynk; **strop:** gęstożebrowy Teriva; **ścianka kolankowa:** 103 cm; **dach:** dwuspadowy, nachylenie 40 st., więźba drewniana, blacha, okno dachowe 3; **kocioł:** na paliwo stałe + alternatywnie gazowy



PARTER: 184,84 (186,18) m²

PODDASZE: 98,06 (120,27) m²



Do projektu możesz wprowadzić zmiany, na które wyrazimy bezpłatną zgodę.

Zobacz dostępne wersje projektu, wizualizacje wnętrz i zdjęcia z realizacji na www.archon.pl