



Dom pod jarząbem 10 (PN)

PEŁNOBRANŻOWE ODBICIE LUSTRZANE

191,83 m² + garaż 22,28 m²
+ piwnica 117,70 m²
+ strych 14,79 m²

Dom jednorodzinny
7 pokoi, kuchnia, spiżarnia, 2 łazienki, WC, kotłownia, pralnia, garderoby, pomieszczenie gospodarcze, strych

min. wymiary działki: 29,05 x 18,77 m
po adaptacji:* 28,05 x 18,32 m

*Likwidacja wykuszy w salonie i pokoju na parterze.

powierzchnia podłóg: (429,60) m²
powierzchnia zabudowy: 202,20 m²
powierzchnia dachu: 313,00 m²
kubatura: 1543,29 m³
wysokość budynku: 7,91 m
wysokość kondygnacji: 2,66 m

Dodatkowe informacje oraz zdjęcia z realizacji na www.archon.pl



elevacja wejściowa

elevacja boczna

elevacja ogrodowa

elevacja boczna

EP = 52 EU_{CO} = 21 [kWh/(m²·rok)]

Projekt zgodny z NOWYMI
Warunkami Technicznymi 2017 r.

Technologia i konstrukcja

ściany zewn.: pustak ceramiczny Porotherm 25 cm + styropian Termo Organika 20 cm + tynk; **strop:** płyta żelbetowa; **schody:** żelbetowe, dwubiegowe; **dach:** czterospadowy, nachylenie 35 st., więźba drewniana, dachówka ceramiczna; **kocioł:** na paliwo stałe + alternatywnie gazowy; **brama garażowa:** HÖRMANN

Do tego projektu możesz wprowadzić zmiany, na które wyrazimy bezpłatną zgodę. Więcej na www.archon.pl

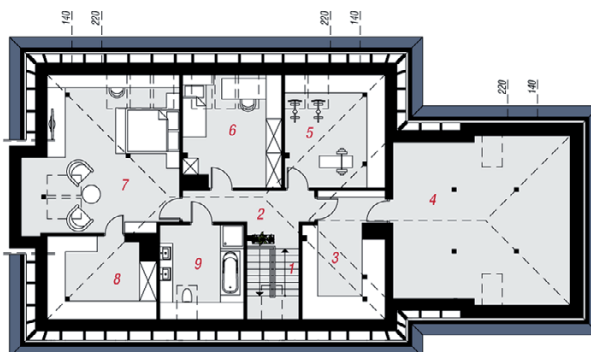
PIWNICA



PARTER



PODDASZE



Opis pomieszczeń:

Piwnica (m²) 117,70 (121,65)

1. Schody	5,24	
2. Korytarz	17,27	(21,22)
3. Kotłownia	14,28	
4. Pom. gospodarcze	19,31	
5. Spiżarnia	13,13	
6. Pom. gospodarcze	33,52	
7. Pralnia	14,95	

Parter (m²) 149,49

1. Wiatrołap	4,96	
2. Hol	9,84	
3. Przedpokój	6,43	
4. Pokój	9,64	
5. Łazienka	8,31	
6. Garaż	22,28	
7. Pom. gospodarcze	7,09	
8. Pokój	19,57	
9. Pokój	12,87	
10. Salon + Jadalnia	33,26	
11. Kuchnia	11,43	
12. Toaleta	1,86	
13. Spiżarnia	1,95	

Poddasze (m²) 79,41 (158,46)

1. Schody	5,29	
2. Hol	7,86	
3. Garderoba	7,74	(13,96)
4. Strych	14,79	(42,33)
5. Pom. rekreacyjne	7,12	(16,35)
6. Pokój	9,99	(15,70)
7. Pokój	16,03	(33,10)
8. Garderoba	3,95	(12,38)
9. Łazienka	6,64	(11,49)

Zobacz dostępne wersje oraz projekty dodatkowych instalacji do projektu na www.archon.pl

