

Dom w żurawinie (P) ver.2

PEŁNOBRANŻOWE ODBICIE LUSTRZANE

Dom jednorodzinny z poddaszem użytkowym
4 pokoje, 1 kuchnia, 2 łazienki, jadalnia, kotłownia,
pralnia, garderoby, pomieszczenie gospodarcze,
piwnica

powierzchnia domu: 106,01 m²
(bez piwnic)

powierzchnia piwnic: 62,49 m²

powierzchnia zabudowy: 94,17 m²

powierzchnia podłóg: 180,69 m²

kubatura: 772,17 m³

wysokość budynku: 8,46 m

powierzchnia dachu: 170,60 m²

min. wymiary działki: 16,89 x 20,11 m

po adaptacji*: 19,11 x 13,40 m

(Likwidacja wykusza, likwidacja okna w wiatrołapie oraz okien w ścianie tylnej.)

Technologia i konstrukcja

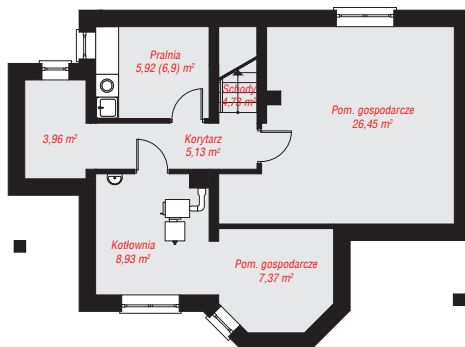
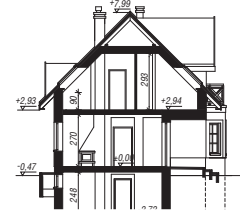
ściany: pustak ceramiczny Porotherm 25 cm, styropian Termo Organika 20 cm, tynk; **strop:** płyta żelbetowa;

ścianka kolankowa: 90 cm; **dach:** dwuspadowy,

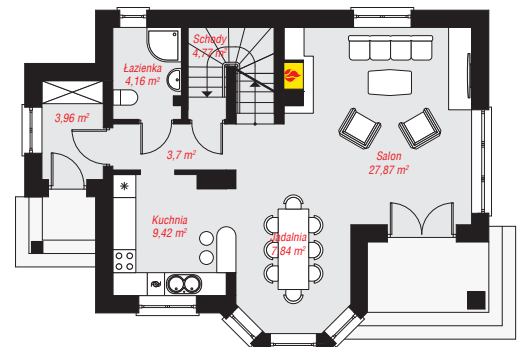
nachylenie 45 st., więźba drewniana, dachówka

ceramiczna; **kocioł:** na paliwo stałe + alternatywnie

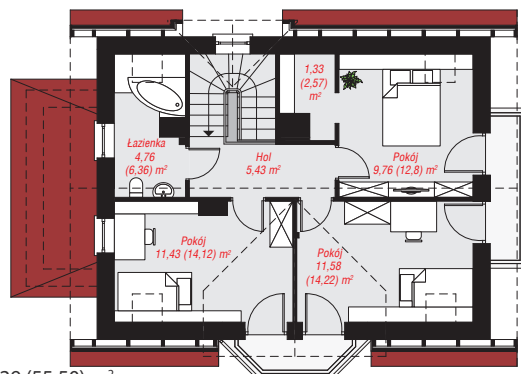
gazowy



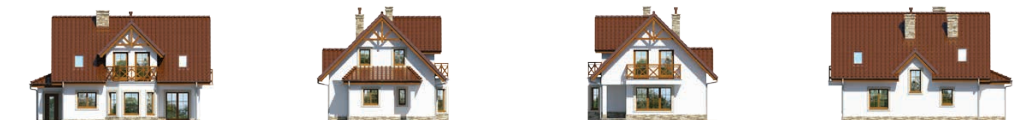
PIWNICA: 62,49 (63,47) m²



PARTER: 61,72 (0,00) m²



PODDASZE: 44,29 (55,50) m²



Do projektu możesz wprowadzić zmiany, na które wyrazimy bezpłatną zgodę.

Zobacz dostępne wersje projektu, wizualizacje wnętrz i zdjęcia z realizacji na www.archon.pl