



Dom pod miłorzębem 6 (GS)

92,14 m² + garaż 17,02 m²

Dom do zabudowy szeregowej
4 pokoje, łazienka, WC, garderoby

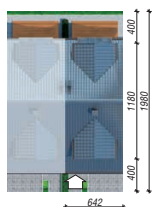
min. wymiary działki: 6,42 x 19,80m

powierzchnia podłóg:	(114,46)	m ²
powierzchnia zabudowy:	76,01	m ²
powierzchnia dachu:	132,80	m ²
kubatura:	544,38	m ³
wysokość budynku:	8,83	m
wysokość kondygnacji:	2,60	m

EP_(gaz) = 77

EU_{CO2} = 37 [kWh/(m²·rok)]

Zgodny z Nowymi Warunkami Technicznymi.



Dodatkowe informacje oraz zdjęcia z realizacji na www.archon.pl



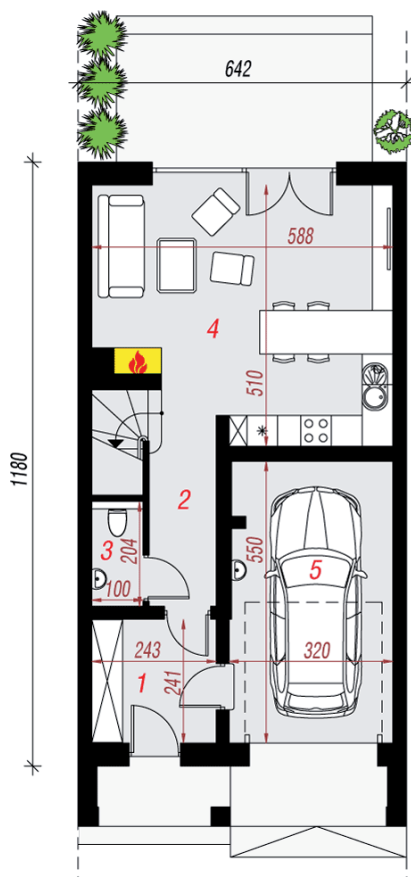
elewacja wejściowa

elewacja ogrodowa

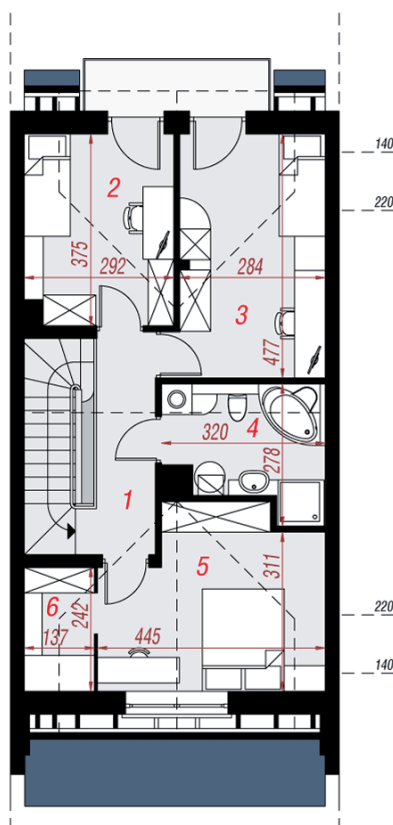
Technologia i konstrukcja

ściany zewn.: pustak ceramiczny Porotherm 25 cm + styropian Termo Organika 20 cm + tynk;
strop: gęstożebrowy Teriva; **schody:** żelbetowe, zabiegowe; **dach:** dwuspadowy, nachylenie 35 st., więźba drewniana, dachówka ceramiczna; **kocioł:** gazowy; **brama garażowa:** HÖRMANN

Do tego projektu możesz wprowadzić zmiany, na które wyrazimy bezpłatną zgodę. Więcej na www.archon.pl



PARTER



PODDASZE

Opis pomieszczeń:

Parter (m ²)	55,44	(55,92)
1. Wiatrołap	5,69	
2. Hol	4,58	
3. Toaleta	1,44	(1,92)
4. Salon z aneksem kuchennym	26,71	
5. Garaż	17,02	

Poddasze (m ²)	53,72	(58,54)
1. Hol i schody	10,45	(10,45)
2. Pokój	9,29	(10,50)
3. Pokój	12,35	(13,55)
4. Łazienka	6,94	(6,94)
5. Pokój	12,73	(13,93)
6. Garderoba	1,96	(3,17)



Zobacz dostępne wersje oraz projekty dodatkowych instalacji do projektu na www.archon.pl