

# Dom w głoksyniach 2

PEŁNOBRANŻOWE ODBICIE LUSTRZANE

Dom jednorodzinny parterowy  
4 pokoje, 1 kuchnia, 1 łazienka, spiżarka, toaleta,  
kotłownia, pralnia, garderoby, garaż

**powierzchnia domu:** 123,87 m<sup>2</sup>  
(bez kotłowni, garażu)

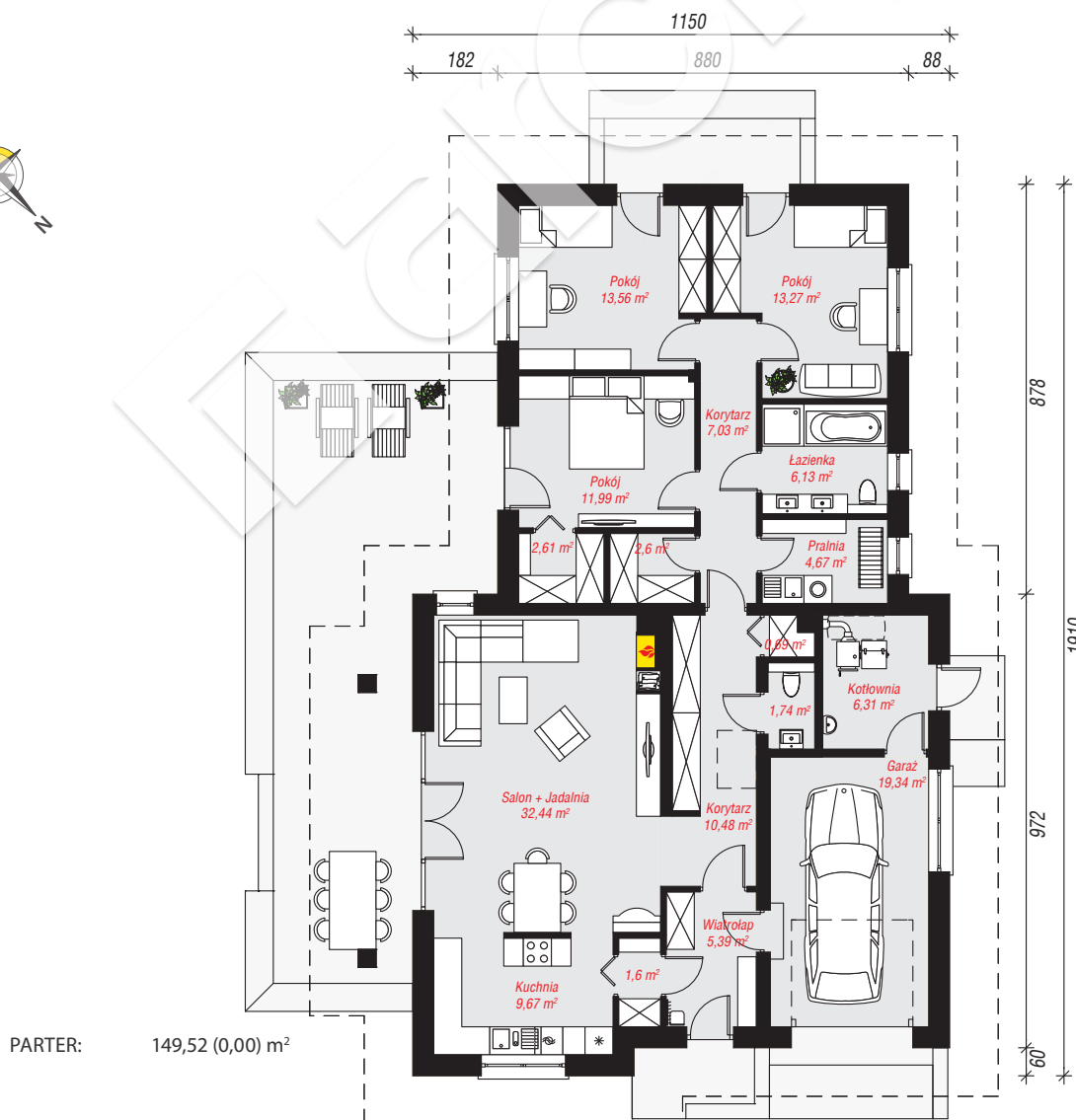
powierzchnia garażu: 19,34 m<sup>2</sup>  
powierzchnia kotłowni: 6,31 m<sup>2</sup>

powierzchnia zabudowy: 193,11 m<sup>2</sup>  
powierzchnia podłóg: 149,52 m<sup>2</sup>  
kubatura: 933,80 m<sup>3</sup>  
wysokość budynku: 6,54 m  
powierzchnia dachu: 308,00 m<sup>2</sup>

min. wymiary działki: 27,10 x 19,50 m  
po adaptacji\*: 18,62 x 25,50 m  
(Likwidacja okna w garażu, drzwi wewnętrznych w kotłowni i  
drzwi tarasowych na tylnej elewacji, likwidacja wykusza w  
kuchni.)

## Technologia i konstrukcja

**ściany:** pustak ceramiczny Porotherm 25 cm, styropian Termo Organika 20 cm, tynk; **strop:** płyta żelbetowa;  
**dach:** czterospadowy, nachylenie 30 st., więźba drewniana, dachówka ceramiczna; **kocioł:** na paliwo stałe + alternatywnie gazowy



Do projektu możesz wprowadzić zmiany,  
na które wyrazimy bezpłatną zgodę.

Zobacz dostępne wersje projektu,  
wizualizacje wnętrz i zdjęcia z realizacji  
na [www.archon.pl](http://www.archon.pl)

