



# Dom w tymianku 5 (T)

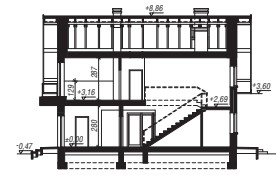
164,99 m<sup>2</sup> + kotłownia 8,34 m<sup>2</sup>  
+ garaż 18,89 m<sup>2</sup>

Dom jednorodzinny  
5 pokoi, kuchnia, spiżarnia, 2 łazienki, kotłownia, pralnia, garderoby

min. wymiary działki: 19,62 x 21,32 m  
po adaptacji:\* 17,62 x 21,32 m

\*Likwidacja wykusa, likwidacja okien w ścianie bocznej garażu, likwidacja drzwi zewnętrznych do kotłowni, likwidacja okien połaciowych.

powierzchnia podłóg: (206,54) m<sup>2</sup>  
powierzchnia zabudowy: 138,89 m<sup>2</sup>  
powierzchnia dachu: 221,10 m<sup>2</sup>  
kubatura: 996,40 m<sup>3</sup>  
wysokość budynku: 9,33 m  
wysokość kondygnacji: 2,80 m



Dodatkowe informacje oraz zdjęcia z realizacji na [www.archon.pl](http://www.archon.pl)



elevacja wejściowa

elevacja boczna

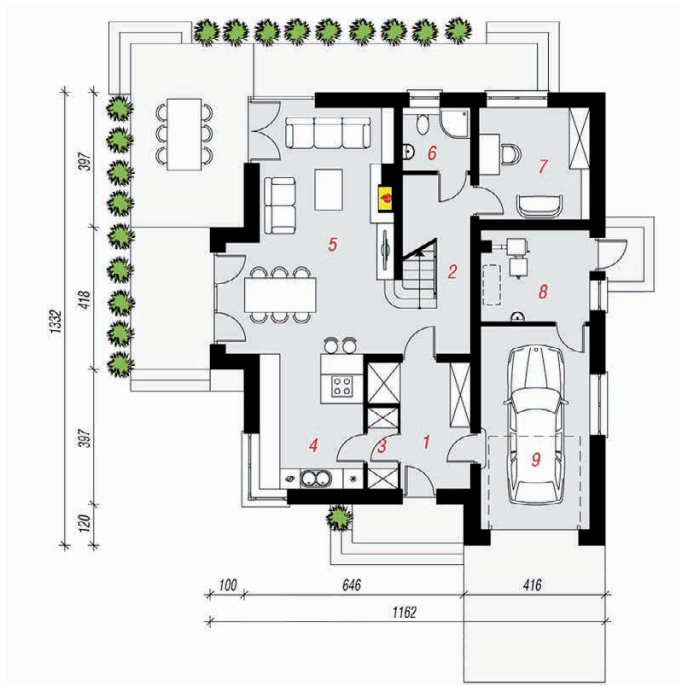
elevacja boczna

elevacja ogrodowa

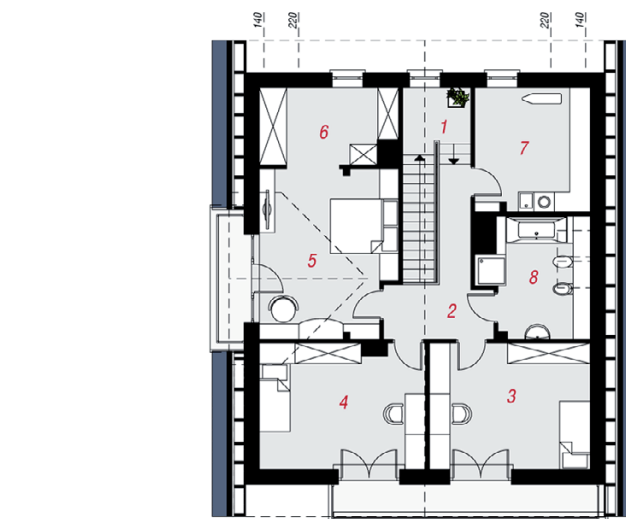
## Technologia i konstrukcja

**ściany zewn.:** pustak ceramiczny Porotherm 25 cm + styropian Termo Organika 20 cm + tynk  
**strop:** gęstożebrowy Teriva; **schody:** żelbetowe, dwubiegowe; **dach:** dwuspadowy, nachylenie 38 st., więźba drewniana, dachówka ceramiczna;  
**kocioł:** na paliwo stałe + alternatywnie gazowy;  
**brama garażowa:** HÖRMANN

Do tego projektu możesz wprowadzić zmiany, na które wyrazimy bezpłatną zgodę. Więcej na [www.archon.pl](http://www.archon.pl)



PARTER



PODDASZE

## Opis pomieszczeń:

Parter (m <sup>2</sup> )	102,42	(105,34)
1. Wiatrołap	8,59	
2. Hol	7,03	(9,95)
3. Spiżarnia	2,03	
4. Kuchnia	11,93	
5. Salon + Jadalnia	31,57	
6. Łazienka	3,57	
7. Gabinet	10,47	
8. Kotłownia	8,34	
9. Garaż	18,89	

Poddasze (m <sup>2</sup> )	89,80	(101,20)
1. Schody	8,42	(8,42)
2. Hol	8,39	(8,39)
3. Pokój	14,88	(17,18)
4. Pokój	15,14	(17,44)
5. Pokój	18,14	(19,03)
6. Garderoba	7,16	(8,56)
7. Pralnia	9,76	(12,02)
8. Łazienka	7,91	(10,16)

Zobacz dostępne wersje oraz projekty dodatkowych instalacji do projektu na [www.archon.pl](http://www.archon.pl)