



# Dom w żarnowcach (N)

123,05 m<sup>2</sup> + piwnica 72,53 m<sup>2</sup>

Dom jednorodzinny  
5 pokoi, kuchnia, spiżarnia, 2 łazienki, kotłownia, pralnia, garderoby

min. wymiary działki: 17,60 x 24,82 m  
po adaptacji:\* 15,00 x 19,10 m

\*Likwidacja okien na ścianie bocznej i wykusza w kuchni, nie uwzględniając wjazdu do garażu.

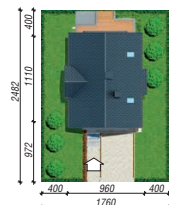
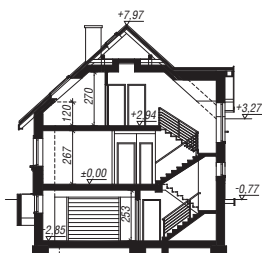
powierzchnia podłóg: (213,48) m<sup>2</sup>  
powierzchnia zabudowy: 95,54 m<sup>2</sup>  
powierzchnia dachu: 169,66 m<sup>2</sup>  
kubatura: 870,95 m<sup>3</sup>  
wysokość budynku: 8,74 m  
wysokość kondygnacji: 2,67 m

EP = 88 EU<sub>co</sub> = 42 [kWh/(m<sup>2</sup>·rok)]

## Technologia i konstrukcja

**ściany zewnętrzne:** bloczek z betonu komórkowego H+H 24 cm + styropian Termo Organika 20 cm + tynk; **strop:** płyta żelbetowa; **schody:** żelbetowe, dwubiegowe; **dach:** dwuspadowy, nachylenie 42 st., więźba drewniana, dachówka ceramiczna; **kocioł:** na paliwo stałe + alternatywnie gazowy; **brama garażowa:** HÖRMANN

Do tego projektu możesz wprowadzić zmiany, na które wyrazimy bezpłatną zgodę. Więcej na [www.archon.pl](http://www.archon.pl)



Dodatkowe informacje oraz zdjęcia z realizacji na [www.archon.pl](http://www.archon.pl)



elevacja wejściowa



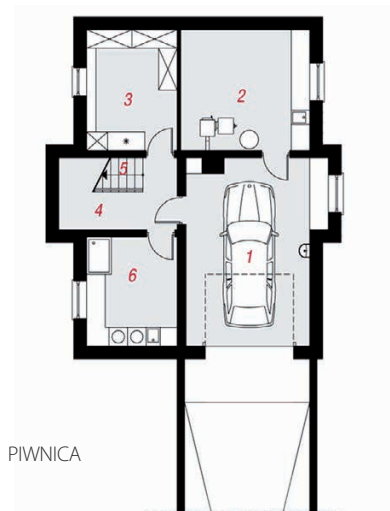
elevacja boczna



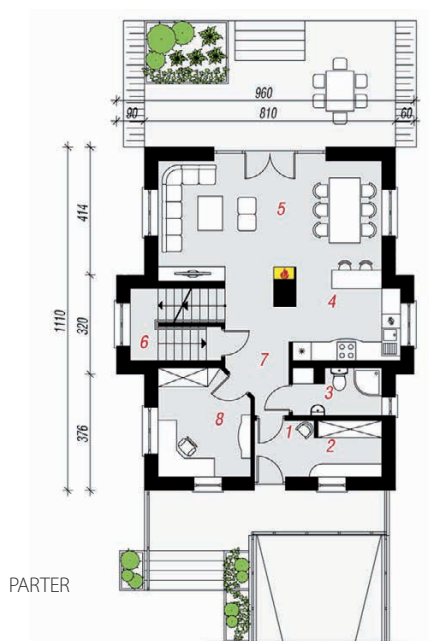
elevacja ogrodowa



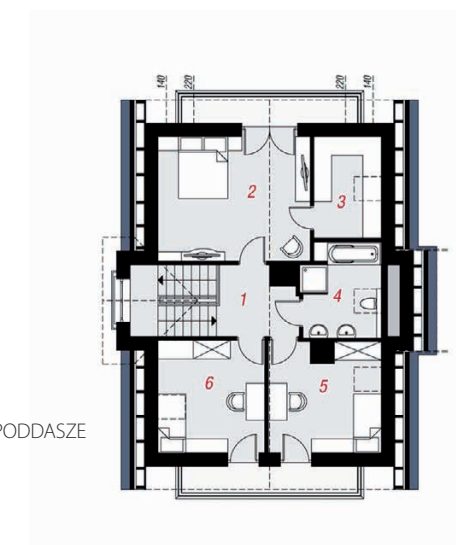
elevacja boczna



PIWNICA



PARTER



PODDASZE

## Opis pomieszczeń:

Piwnica (m <sup>2</sup> )	72,53	(76,97)
1. Garaż	25,02	
2. Kotłownia	15,94	
3. Spiżarnia	11,17	
4. Korytarz	3,91	(8,35)
5. Schody	6,43	
6. Pralnia	10,06	

Parter (m <sup>2</sup> )	71,54
1. Wiatrołap	3,73
2. Garderoba	3,68
3. Łazienka	4,06
4. Kuchnia	8,65
5. Salon + Jadalnia	28,17
6. Schody	6,60
7. Hol	7,02
8. Pokój	9,63

Poddasze (m <sup>2</sup> )	51,51	(64,97)
1. Hol	5,35	(5,35)
2. Pokój	16,67	(19,43)
3. Garderoba	4,69	(6,93)
4. Łazienka	5,19	(8,68)
5. Pokój	9,83	(12,30)
6. Pokój	9,78	(12,28)



Zobacz dostępne wersje oraz projekty dodatkowych instalacji do projektu na [www.archon.pl](http://www.archon.pl)