



Dom w idaredach 5

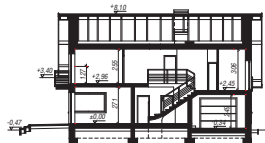
137,49 m² + kotłownia 8,21 m²
+ garaż 23,19 m²

Dom jednorodzinny
5 pokoi, kuchnia, spiżarnia, 2 łazienki, kotłownia, pralnia

min. wymiary działki: 21,50 x 17,92 m
po adaptacji:* 20,50 x 17,92 m

*Likwidacja okien w ścianie bocznej garażu, doprojektowanie okien połaciowych.

powierzchnia podłóg: (186,36) m²
powierzchnia zabudowy: 123,68 m²
powierzchnia dachu: 221,50 m²
kubatura: 822,14 m³
wysokość budynku: 8,57 m
wysokość kondygnacji: 2,71 m



Dodatkowe informacje oraz zdjęcia z realizacji na www.archon.pl



elevacja wejściowa

elevacja boczna

elevacja ogrodowa

elevacja boczna

EP = 80 EU_{CO} = 35 [kWh/(m²·rok)]

Projekt zgodny z NOWYMI
Warunkami Technicznymi 2017 r.

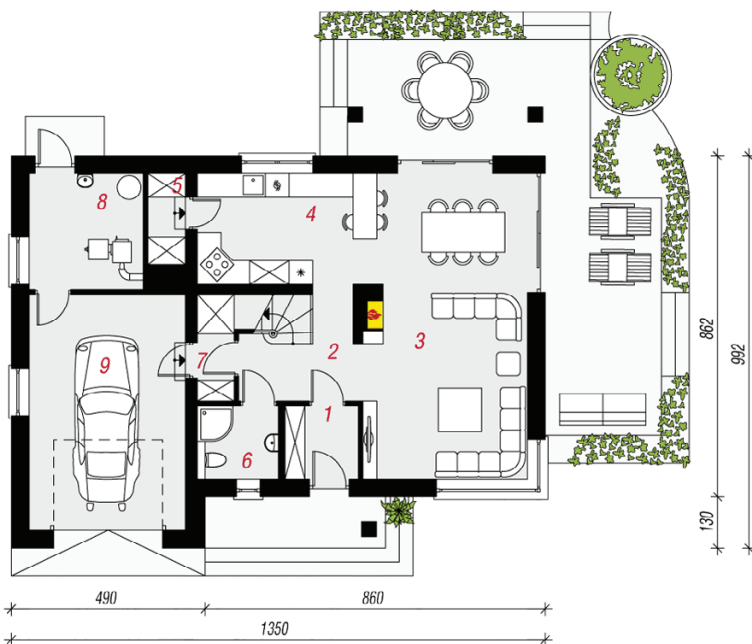
Technologia i konstrukcja

ściany zewn.: pustak ceramiczny Porotherm 25 cm + styropian Termo Organika 20 cm + tynk; **strop:** płyta żelbetowa; **schody:** żelbetowe, zabezpieczone ze spocznikiem; **dach:** dwuspadowy, nachylenie 40 st., więźba drewniana, dachówka ceramiczna; **kocioł:** na paliwo stałe + alternatywnie gazowy; **brama garażowa:** HÖRMANN

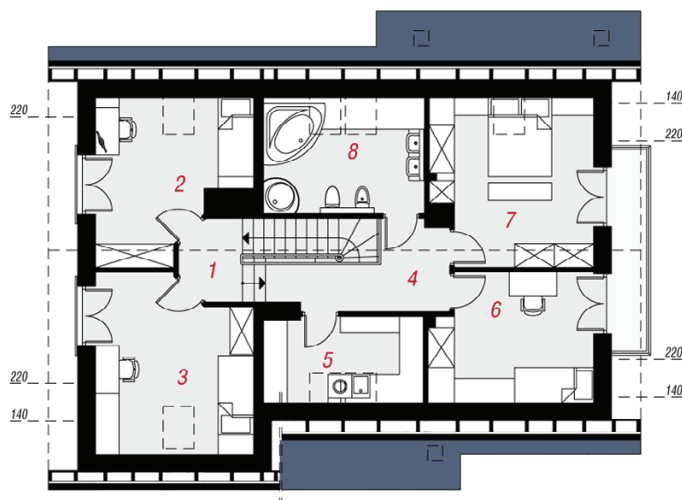
Do tego projektu możesz wprowadzić zmiany, na które wyrazimy bezpłatną zgodę. Więcej na www.archon.pl



PARTER



PODDASZE



Opis pomieszczeń:

Parter (m ²)	90,91	(92,46)
1. Wiatrołap	3,28	
2. Hol	5,87	
3. Salon + Jadalnia	31,49	
4. Kuchnia	11,51	
5. Spiżarnia	2,07	
6. Łazienka	3,64	
7. Korytarz	1,65	(3,20)
8. Kotłownia	8,21	
9. Garaż	23,19	

Poddasze (m ²)	77,98	(93,90)
1. Schody	7,14	(7,14)
2. Pokój	12,68	(13,62)
3. Pokój	11,47	(16,61)
4. Hol	7,18	(7,18)
5. Pralnia	6,09	(8,51)
6. Pokój	10,26	(12,76)
7. Pokój	13,94	(16,43)
8. Łazienka	9,22	(11,65)

Zobacz dostępne wersje oraz projekty dodatkowych instalacji do projektu na www.archon.pl