

Dom pod liczi 4

PEŁNOBRANŻOWE ODBICIE LUSTRZANE

archon
PROJEKTY DOMÓW

Dom jednorodzinny z poddaszem użytkowym
5 pokoi, 1 kuchnia, 2 łazienki, kotłownia, pralnia,
garderoby, garaż

powierzchnia domu: 114,86 m²
(bez kotłowni, garażu)

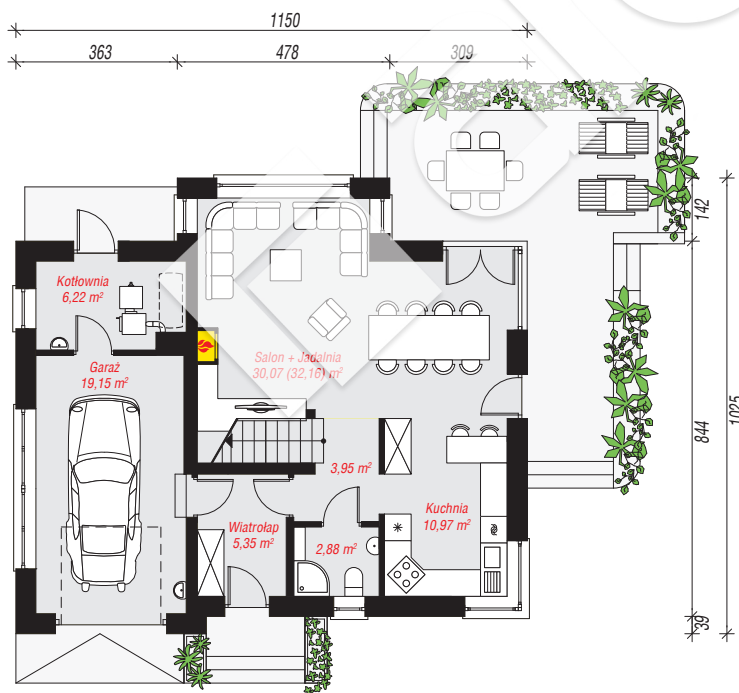
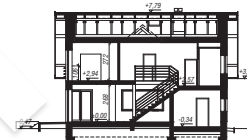
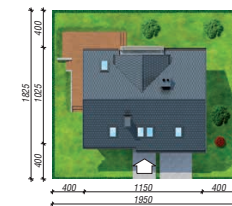
powierzchnia garażu: 19,15 m²
powierzchnia kotłowni: 6,22 m²

powierzchnia zabudowy: 107,20 m²
powierzchnia podłóg: 155,90 m²
kubatura: 684,51 m³
wysokość budynku: 8,26 m
powierzchnia dachu: 176,70 m²

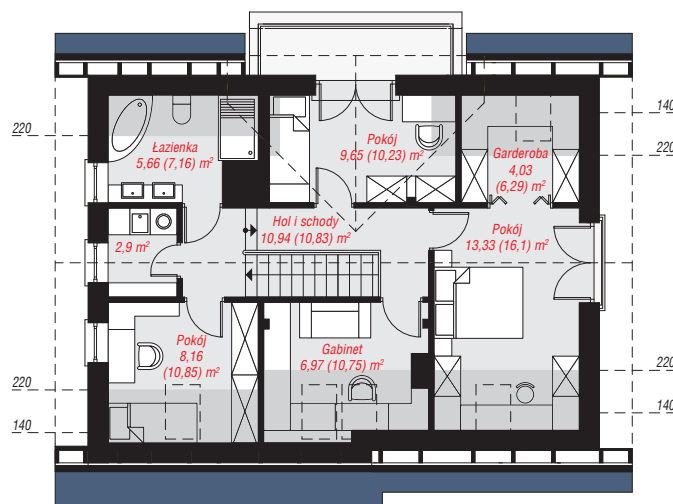
min. wymiary działki: 18,25 x 19,50 m
po adaptacji*: 18,50 x 16,83 m
(Likwidacja okien w ścianie bocznej oraz
likwidacja wykusza.)

Technologia i konstrukcja

ściany: pustak ceramiczny Porotherm 25 cm, styropian Termo Organika 20 cm, tynk; **strop:** płyta żelbetowa;
ścianka kolankowa: 106 cm; **dach:** dwuspadowy,
nachylenie 40 st., więźba drewniana, dachówka
ceramiczna, okno dachowe 3; **kocioł:** na paliwo stałe +
alternatywnie gazowy



PARTER: 78,59 (80,68) m²



PODDASZE: 61,64 (75,22) m²



Do projektu możesz wprowadzić zmiany,
na które wyrazimy bezpłatną zgodę.

Zobacz dostępne wersje projektu,
wizualizacje wnętrz i zdjęcia z realizacji
na www.archon.pl