

Dom w zefirantach (G2P)

PEŁNOBRANŻOWE ODBICIE LUSTRZANE

Dom jednorodzinny z poddaszem użytkowym
6 pokoi, 1 kuchnia, 3 łazienki, spiżarka, kotłownia,
pralnia, garderoby, pomieszczenie gospodarcze,
garaż, piwnica

powierzchnia domu: 180,11 m²
(bez garażu, piwnicy)

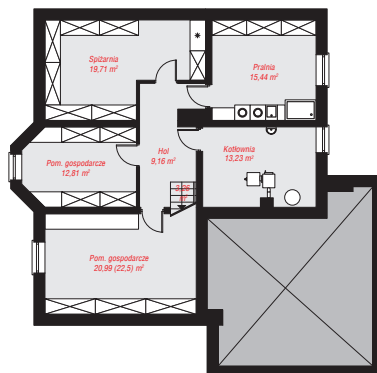
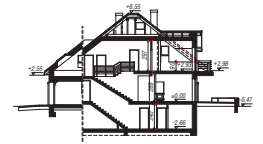
powierzchnia garażu: 38,77 m²
powierzchnia piwnicy: 94,60 m²

powierzchnia zabudowy: 170,83 m²
powierzchnia podłóg: 359,00 m²
kubatura: 1 300,36 m³
wysokość budynku: 9,02 m
powierzchnia dachu: 289,60 m²

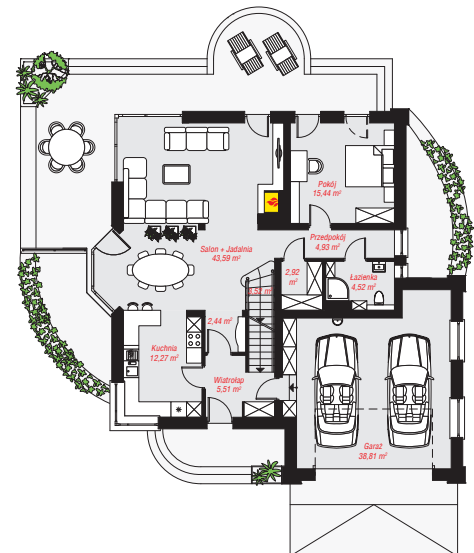
min. wymiary działki: 22,32 x 22,52 m
po adaptacji*: 20,62 x 22,32 m
(Likwidacja wykuszka oraz okien w ścianie bocznej garażu.)

Technologia i konstrukcja

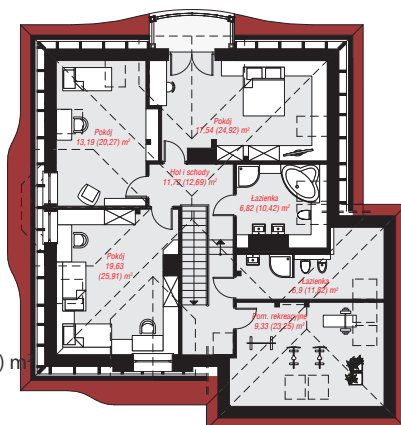
ściany: pustak ceramiczny Porotherm 25 cm, styropian Termo Organika 20 cm, tynk; **strop:** płyta żelbetowa;
ścianka kolankowa: 90 cm; **dach:** czterospadowy, nachylenie 38 st., więźba drewniana, dachówka ceramiczna, okno dachowe 3; **kocioł:** na paliwo stałe + alternatywnie gazowy



PIWNICA: 94,60 (96,11) m²



PARTER: 133,91 (0,00) m²



PODDASZE: 84,97 (128,98) m²



Do projektu możesz wprowadzić zmiany, na które wyrazimy bezpłatną zgodę.

Zobacz dostępne wersje projektu, wizualizacje wnętrz i zdjęcia z realizacji na www.archon.pl